

The Sphere Handbook

Humanitarian Charter
and Minimum Standards
in Humanitarian Response



2018 Edition



Sphere



International Federation
of Red Cross and Red Crescent Societies

สเฟียร์คืออะไร?

- สเฟียร์ได้ถูกจัดทำขึ้นในปี 1997 โดยองค์กรด้านมนุษยธรรม 2-3 องค์กรโดยมีจุดมุ่งหมายเพื่อ
 - เพื่อปรับปรุงคุณภาพในการตอบสนองด้านมนุษยธรรม
 - เพื่อความรับผิดชอบต่อกิจกรรมด้านมนุษยธรรม
- สเฟียร์อยู่บนพื้นฐานของสิทธิมนุษยชนและหลักการต่างๆ ดังนี้
 - สิทธิในการได้รับการช่วยเหลือ
 - สิทธิในการมีชีวิตอยู่อย่างมีศักดิ์ศรี
 - สิทธิในการได้รับการคุ้มครองและความปลอดภัย
 - สิทธิในการมีส่วนร่วมตัดสินใจในประเด็นที่มีความเกี่ยวข้องกับการฟื้นฟูบูรณะ

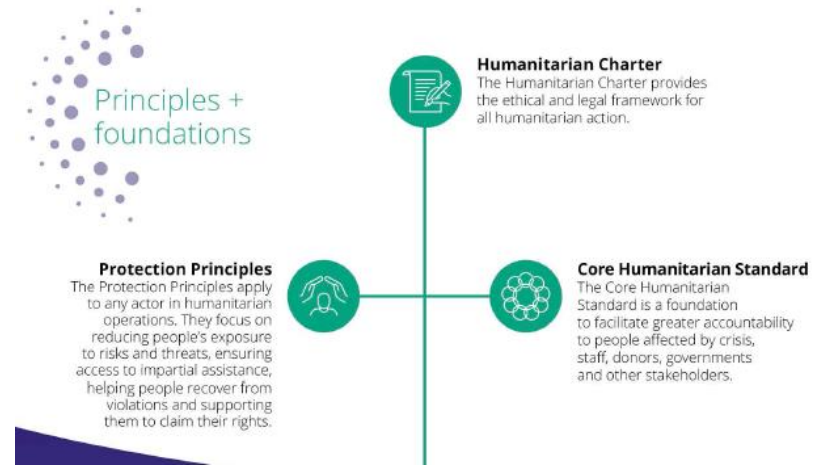
หนังสือคู่มือสเฟียร์คืออะไร?



- ช่วยให้มีกรอบในการดำเนินงานเกี่ยวกับหน้าที่ความรับผิดชอบ
 - ผ่านมาตรฐาน ตัวชี้วัดและแนวทางในการดำเนินงาน
 - ให้ผู้คนที่เราช่วยเหลือ, พันธมิตร, คู่ร่วมงานและผู้บริจาค
- เป็นหลักการที่ทันสมัยและสามารถปฏิบัติได้
- เป็นผลมาจากการประชุมปรึกษาหารือที่ผู้บริหารจากหน่วยงานต่างๆ

โครงสร้างของหนังสือ?

- 4 บทพื้นฐาน ประกอบด้วย
 - สเฟียร์คืออะไร?
 - กฎบัตรมนุษยธรรม
 - หลักความคุ้มครอง
 - มาตรฐานแกนหลักด้านมนุษยธรรม
- 4 บทด้านเทคนิคการปฏิบัติงาน ประกอบด้วย
 - น้ำ สุขาภิบาลและการส่งเสริมสุขอนามัย
 - ความมั่นคงด้านอาหารและสารอาหาร
 - ศูนย์พักพิงและการตั้งถิ่นฐาน
 - สุขภาพ



มาตรฐานเชิงโครงสร้าง

- การบรรยายความเป็นมาเกี่ยวกับมาตรฐาน
- คำจำกัดความและมาตรฐานย่อย
 - การบรรยาย - Narrative
 - วิธีปฏิบัติหลัก - Key actions
 - ดัชนีชี้วัดหลัก - Key indicators
 - บันทึกแนวทางปฏิบัติ - Guidance notes
- ภาคผนวกต่างๆ



2

มาตรฐานด้านน้ำ
สุขาภิบาลและการส่งเสริม
สุขอนามัย

WASH standards

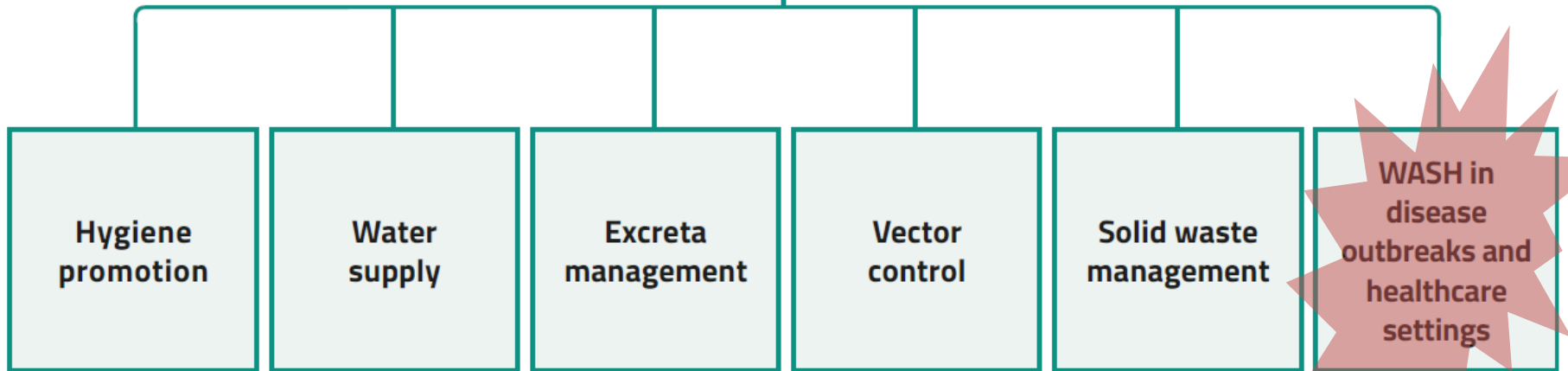


International Federation
of Red Cross and Red Crescent Societies

มาตรฐานด้านน้ำ สุขาภิบาลและการส่งเสริมสุขอนามัย 6 ด้าน



Water Supply, Sanitation, and Hygiene Promotion (WASH)



สิ่งที่ขาดหายไป ได้แก่ โครงการน้ำ สุขาภิบาลและการส่งเสริมสุขอนามัย (WASH project) และการระบายน้ำ (Drainage)
สิ่งที่เพิ่มเติม ได้แก่ น้ำ สุขาภิบาลและการส่งเสริมสุขอนามัยกับการระบาดของโรคและการจัดตั้งศูนย์ดูแลสุขภาพ (WASH in disease outbreak and healthcare setting)

Hygiene promotion	Water supply	Excreta management	Vector control	Solid waste management	WASH in disease outbreaks and healthcare settings
Standard 1.1 Hygiene promotion	Standard 2.1 Access and water quantity	Standard 3.1 Environment free from human excreta	Standard 4.1 Vector control at settlement level	Standard 5.1 Environment free from solid waste	Standard 6 WASH in healthcare settings
Standard 1.2 Identification, access and use of hygiene items	Standard 2.2 Water quality	Standard 3.2 Access to and use of toilets	Standard 4.2 Household and personal actions to control vectors	Standard 5.2 Household and personal actions to safely manage solid waste	
Standard 1.3 Menstrual hygiene management and incontinence		Standard 3.3 Management and maintenance of excreta collection, transport, disposal and treatment		Standard 5.3 Solid waste management systems at community level	

Kahoot!
▶▶ Team Mode ◀◀

3

**เล่นเกมส์มาตรฐานด้านน้ำ
สุขาภิบาลฯ
กับแอปพลิเคชันคาฮูท**



International Federation
of Red Cross and Red Crescent Societies

มาตรฐานการปฏิบัติด้านน้ำ สุขาภิบาลฯ

- เชื่อมต่อไปยังเว็บ <http://www.Kahoot.it> or apps
- ใส่ pin code
- ใส่ชื่อทีม

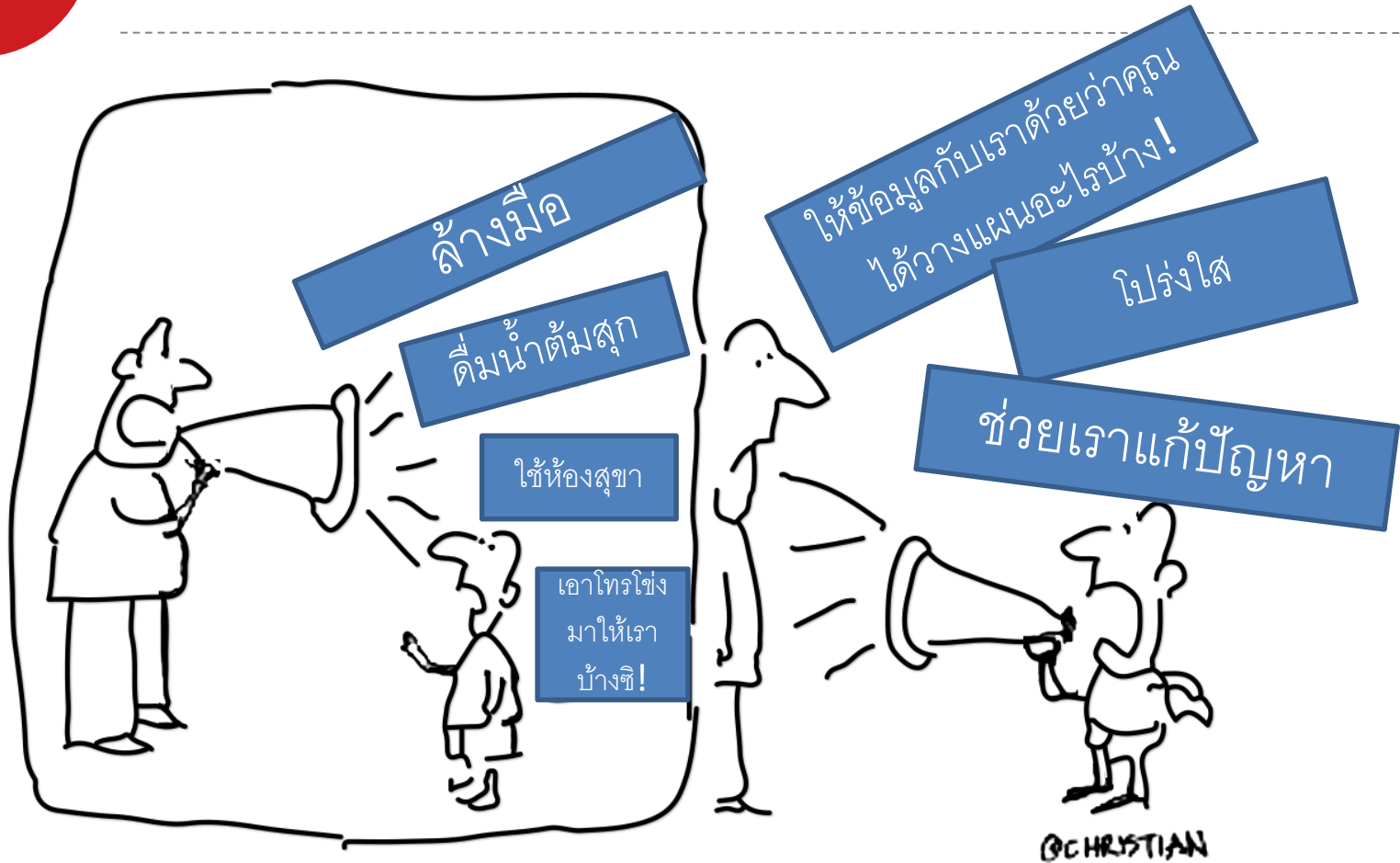




4

สรุป

ห้ามลืม



Asia Pacific
Emergency
WASH

ขอบคุณ
คำถาม?

