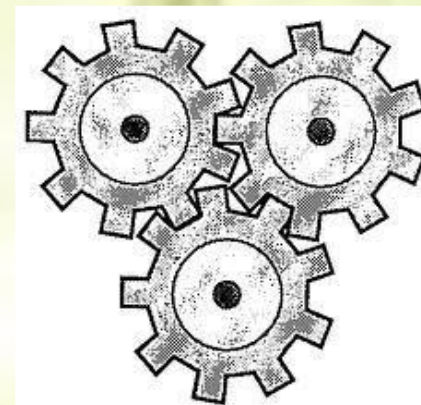


# กลไกการตอบสนองภัยพิบัติ ของสภาชาตไทย



นางสาวสุกัญญา ทรัพย์อุดมมั่งมี

พยาบาล 7

หัวหน้างานบรรเทาทุกข์ผู้ประสบภัย

รักษาการในตำแหน่งฝ่ายบรรเทาทุกข์ผู้ประสบภัย

สำนักงานบรรเทาทุกข์และประชานามัยพิทักษ์สภาชาตไทย

# วัตถุประสงค์

เพื่อให้ผู้เข้ารับการอบรมได้รับความรู้เกี่ยวกับนโยบายและระบบการบริหารจัดการภัยพิบัติของสภากาชาดไทย



# สภากาชาดไทย





**สมเด็จพระนางเจ้าสิริกิติ์ พระบรมราชินีนาถ พระบรมราชชนนีพันปีหลวง**  
**สภานายิกาสภาภาษาไทย**



**พระบาทสมเด็จพระปรเมนทรรามาธิบดีศรีสินทรมหาวชิราลงกรณ มหิศรภูมิพลราชวรางกูร**  
**กิติสมบูรณอดุลยเดช สยามินทราธิเบศรราชวโรดม บรมนาถบพิตร พระวชิรเกล้าเจ้าอยู่หัว**  
**บรมราชูปถัมภกสภาภาษาไทย**



**สมเด็จพระกนิษฐาธิราชเจ้า กรมสมเด็จพระเทพรัตนราชสุดาฯ สยามบรมราชกุมารี**  
**อุปนายิกาผู้อำนวยการสภาภาษาไทย**



# ผังการบริหารงานของสภาการศึกษาไทย

พระบาทสมเด็จพระปรเมนทรรามาธิบดีศรีสินทรมหาวชิราลงกรณฯ พระวชิรเกล้าเจ้าอยู่หัว  
พระบรมราชูปถัมภ์สภาภาษาไทย

สมเด็จพระนางเจ้าสิริกิติ์ พระบรมราชินีนาถ พระบรมราชชนนีพันปีหลวง  
สภานายิกาสภาภาษาไทย

กรรมการสภาภาษาไทย

สมเด็จพระกนิษฐาธิราชเจ้า กรมสมเด็จพระเทพรัตนราชสุดาฯ สยามบรมราชกุมารี  
อุปนายิกาผู้อำนวยการสภาภาษาไทย

สถาบันการพยาบาลศรีสวรินทิรา สภากาชาดไทย

เหล่ากาชาดจังหวัด

กรรมการบริหาร

เลขาธิการ

เหรัญญิก

ผู้ช่วยเลขาธิการสภาภาษาไทย

ผู้ช่วยเหรัญญิก

สถาบันการพยาบาลศรีสวรินทิรา สภากาชาดไทย

สำนักงาน

กรรมการเจ้าหน้าที่

หน่วยงานชำนาญพิเศษ

หน่วยงานพิเศษ

- โรงพยาบาลจุฬาลงกรณ์
- โรงพยาบาลสมเด็จพระบรมราชเทวี ณ ศรีราชา
- สำนักงานบรรเทาทุกข์และประชานามัยพิทักษ์
- สถานเสาวภา
- ศูนย์บริการโลหิตแห่งชาติ
- สำนักงานบริหารทรัพยากรบุคคล

- สำนักงานบริหาร
- สำนักงานกลาง
- สำนักงานการคลัง
- สำนักงานจัดหารายได้
- สำนักงานยูวาชาติ
- สำนักงานอาสาชาด
- สำนักงานบริหารกิจการเหล่ากาชาด

- ศูนย์ดวงตา
- ศูนย์เวชศาสตร์ฟื้นฟู
- ศูนย์วิจัยโรคเอดส์
- ศูนย์รับบริจาคอวัยวะ
- ศูนย์เทคโนโลยีสารสนเทศ
- ศูนย์ฝึกอบรมปฐมพยาบาลและสุขภาพอนามัย

- สำนักงานโภชนาการสวนจิตรลดา
- มูลนิธิสงเคราะห์เด็กของสภากาชาดไทย
- สำนักงานจัดการทรัพย์สิน
- สำนักงานตรวจสอบ
- สำนักงานบริหารระบบกายภาพ

# นโยบายของสภากาชาดไทยในการจัดการภัยพิบัติ


๑. ยึดหลักมนุษยธรรม และเมตตาธรรม ด้วยความเคารพในศักดิ์ศรีของผู้ประสบภัย
๒. มุ่งสร้างจิตสำนึกของการป้องกันภัยแก่ประชาชนในทุกวิถีทาง ด้วยถือว่าเป็นมาตรการที่ดีที่สุดในการจัดการภัยพิบัติ
๓. ภาวะปกติ หน่วยงานที่เกี่ยวข้องต้องเตรียมความพร้อมรับภัยพิบัติตามแผนฯ ซึ่งทำให้สามารถปฏิบัติงานได้อย่างมีประสิทธิภาพเมื่อเกิดภัย และต่อเนื่องถึงระยะฟื้นฟู ด้วยการประสานแผนและประสานการปฏิบัติ
๔. ภาวะฉุกเฉิน ทุกหน่วยงานของสภากาชาดไทยให้ถือเป็นหน้าที่ต้องปฏิบัติตามความรับผิดชอบซึ่งกำหนดไว้ในแผนจัดการภัยพิบัติ สภากาชาดไทย

# พระราชบัญญัติป้องกันและบรรเทาสาธารณภัย ปี 2550 กำหนดให้ สภาาชาไทยเป็นหน่วยร่วมปฏิบัติ หน้าที่ดังนี้

1. จัดหา และเตรียมโลหิต ยา เวชภัณฑ์ วัสดุอุปกรณ์ต่าง ๆ ตลอดจนเครื่องอุปโภคบริโภคเพื่อใช้ในการบรรเทาทุกข์ การสงเคราะห์ผู้ประสบภัย
2. ฝึกอบรมเจ้าหน้าที่ สมาชิกสภาาชาไทย อาสาาชาด เหล่าาชาดจังหวัด และประชาชนเพื่อเตรียมพร้อมรับภัยพิบัติ การปฐมพยาบาล และให้ความรู้เกี่ยวกับการสาธารณสุข เพื่อให้สามารถช่วยเหลือตนเองและผู้อื่นได้เมื่อประสบภัย
3. ให้การบรรเทาทุกข์ผู้ประสบภัยขณะเกิดเหตุ และหลังเกิดเหตุด้วยบริการทางการแพทย์ ทั้งการรักษาพยาบาลและป้องกันโรค และสงเคราะห์เครื่องอุปโภคบริโภค ตลอดจนอุปกรณ์และบริการอื่น ๆ ตามความจำเป็นของผู้ประสบภัย
4. ติดต่อขอความช่วยเหลือจากต่างประเทศ โดยผ่านคณะกรรมการกาชาดระหว่างประเทศหรือสหพันธ์สภาาชาดและสภาเสี้ยววงเดือนแดงระหว่างประเทศ

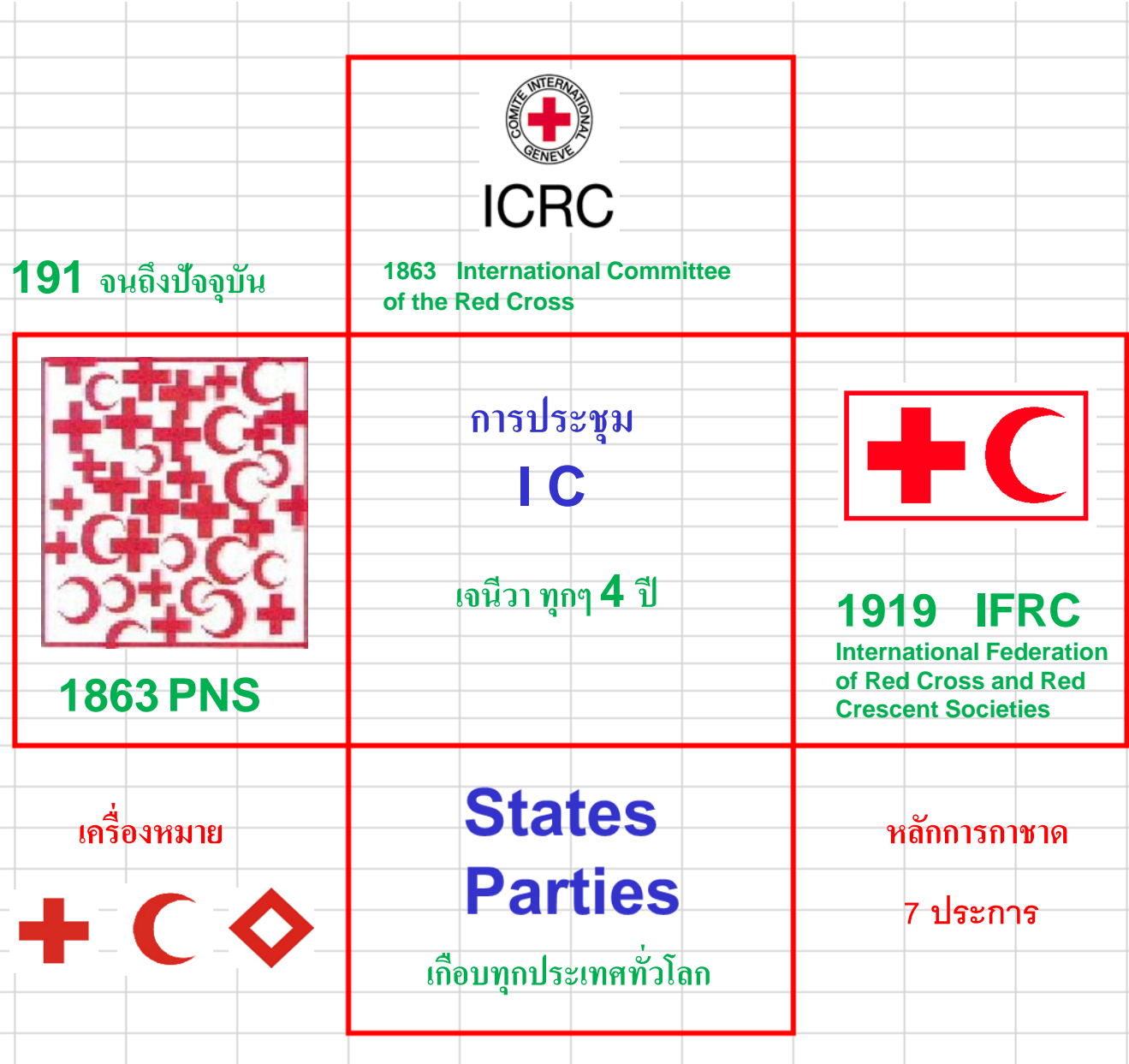


# บทบาทหน้าที่ของสภากาชาดไทยในแผน ปท.ปี 2558 (หน้า 40)

หน่วยงาน	บทบาทหน้าที่
<p>(26) สภากาชาดไทย</p> 	<p>(26.1) จัดเตรียมโลหิต ยา เวชภัณฑ์ วัสดุอุปกรณ์ต่างๆ ตลอดจนเครื่องมือ อุปกรณ์ บริโภค เพื่อใช้ในการบรรเทาทุกข์และสงเคราะห์ผู้ประสบภัย</p> <p>(26.2) ฝึกอบรมเจ้าหน้าที่ สมาชิกสภากาชาดไทย อาสาสมัคร เหล่ากาชาดจังหวัด และประชาชนเพื่อเตรียมพร้อมรับสาธารณภัย รวมถึงให้ความรู้เกี่ยวกับ การปฐมพยาบาลและการสาธารณสุขเพื่อให้สามารถช่วยเหลือตนเองและผู้อื่นได้ เมื่อประสบภัย</p> <p>(26.3) บรรเทาทุกข์ผู้ประสบภัยขณะเกิดเหตุและหลังเกิดเหตุด้วยการบริการทางการแพทย์ ทั้งการรักษาพยาบาล ป้องกันโรค และสงเคราะห์ เครื่องอุปโภค บริโภค ตลอดจนอุปกรณ์ และบริการอื่น ๆ ตามความจำเป็นของผู้ประสบภัย</p> <p>(26.4) ติดต่อและประสานความร่วมมือกับสภากาชาดประเทศต่าง ๆ ผ่าน คณะกรรมการกาชาดระหว่างประเทศ และสหพันธ์กาชาดและสภาเลี้ยววงเดือนแดง ระหว่างประเทศ</p>

# หน่วยงานได้ร้รมาชาด

3 หน่วยงานหลัก





คณะกรรมการกาชาดระหว่างประเทศ

(International Committee of the Red Cross) ชื่อย่อว่า ICRC



เป็นองค์กรอิสระ มีสำนักงานที่กรุงเจนีวา ประเทศสวิตเซอร์แลนด์ ก่อตั้งเมื่อวันที่ 17 กุมภาพันธ์ พ.ศ. 2406 (ค.ศ. 1863) ได้รับรางวัลโนเบล 4 ครั้ง

มีหน้าที่ในการคุ้มครองและช่วยเหลือผู้ที่ได้รับผลกระทบจาก ภัย สงครามและความขัดแย้ง ทั้งในระดับระหว่างประเทศและ ภายในประเทศ ได้รับการรับรองจากอนุสัญญาเจนีวา (ฉบับแรก ค.ศ. 1864) ปัจจุบันมีการลงนามรับรองโดย 194 ประเทศทั่วโลก รวมถึง ประเทศไทย





สหพันธ์สภาชาดและสภาเสี้ยววงเดือนแดงระหว่างประเทศ  
(International Federation of Red Cross and Red Crescent  
Societies) ชื่อย่อว่า IFRC



International Federation  
of Red Cross and Red Crescent Societies

เดิมชื่อ สันนิบาตสภาชาด เป็นองค์กรอิสระ  
มีสำนักงานใหญ่ อยู่ที่กรุงเจนีวา ประเทศสวิสเซอร์แลนด์  
ก่อตั้งเมื่อวันที่ 5 พฤษภาคม พ.ศ. 2462 (ค.ศ. 1919)

มีหน้าที่ในการประสานงานและรวบรวมสรรพกำลังของ ประเทศ  
สมาชิกในการบรรเทาทุกข์จากภัยพิบัติขั้นรุนแรง ที่ทำให้เกิดความ  
เสียหายแก่ชีวิตและทรัพย์สินในวงกว้าง

ยังมี สภาชาตและสภาเสี้ยววงเดือนแดง (National Societies) ปฏิบัติงานด้านมนุษยธรรม เพื่อสนับสนุนหน่วยงานภาครัฐ ซึ่งประกอบไปด้วย การบรรเทาทุกข์เมื่อเกิดภัยพิบัติ การบริการด้านสุขภาพ และสังคม ทั้งนี้ในยามสงครามมีหน้าที่ช่วยเหลือพลเรือนที่ได้รับผลกระทบ และช่วยงานของหน่วยบริการแพทย์ทหารตามสมควร ปัจจุบันมีสภาชาตและสภาเสี้ยววงเดือนแดง 190 ประเทศทั่วโลก

**สภาชาตไทย** ได้รับการรับรองสถานะจากคณะกรรมการกาชาดระหว่างประเทศ ในปี พ.ศ.2463 และหลังจากนั้นเพียงหนึ่งปี สภาชาตไทย ได้เข้าร่วมเป็นสมาชิกอันดับที่ 27 ของสหพันธ์กาชาดฯ



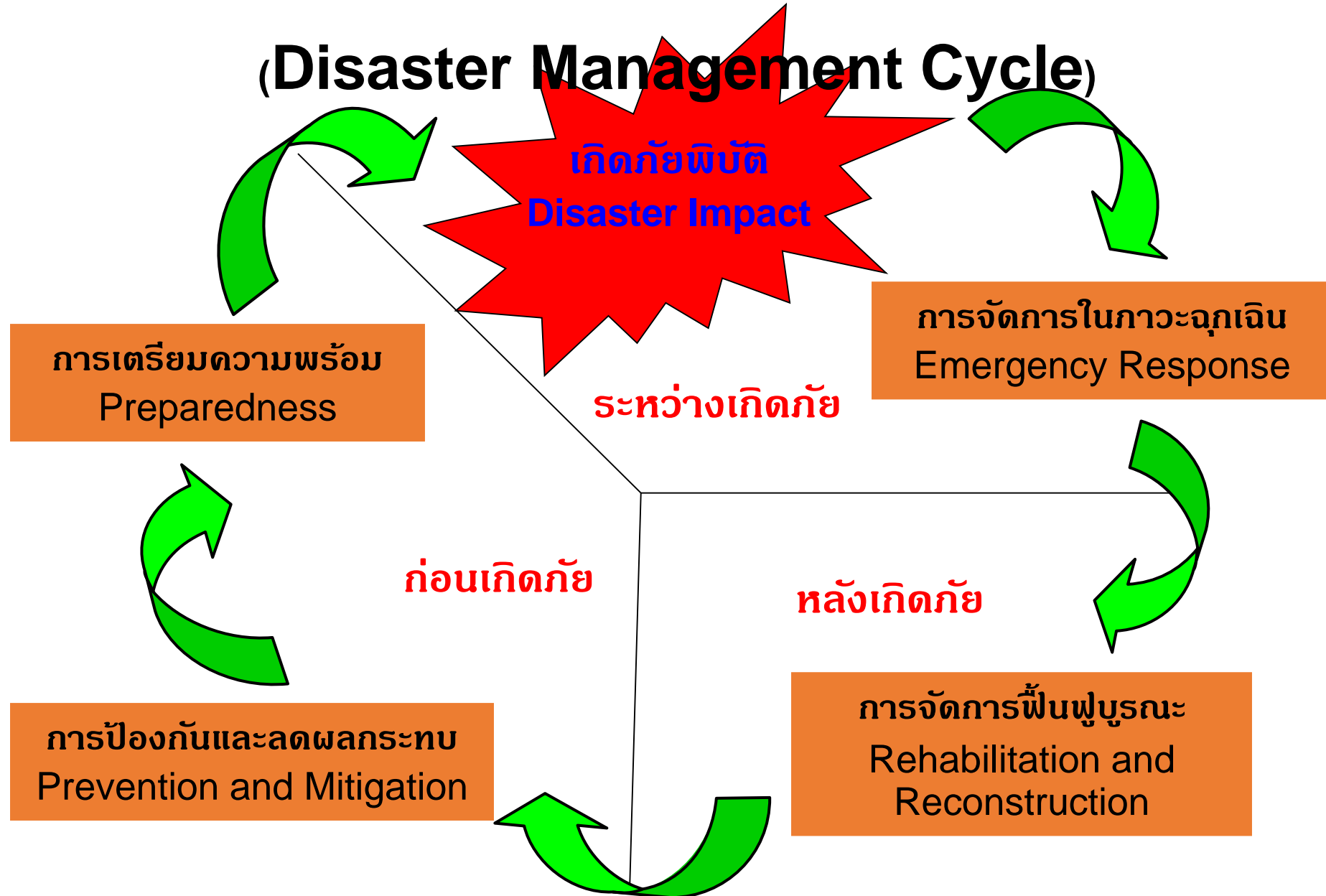
# ระดับความรุนแรงของภัยและการประสานงาน

## การจัดระดับความรุนแรงของภัยพิบัติและผู้รับผิดชอบ แบ่งออกเป็น 4 ระดับ



ระดับ	ความรุนแรง	การจัดการตามแผน ปก.ชาติ	การประสานงานตามแผนของสภากาชาดไทย
1	สาธารณภัยที่เกิดขึ้นทั่วไป หรือมีขนาดเล็ก	ผอ.ท้องถิ่น / ผอ.อำเภอ ควบคุมสถานการณ์	ไม่มีการร้องขอสนับสนุนเพิ่มเติมจากเหล่ากาชาดจังหวัดหรือเหล่ากาชาดจังหวัดมีศักยภาพ สนับสนุนด้านการบรรเทาทุกข์ได้เองเพียงพอ
2	สาธารณภัยขนาดกลาง	ผอ.จังหวัด / ผอ.กทม. ควบคุมสถานการณ์	ผอ.จังหวัด / ผอ.กทม. ควบคุมสถานการณ์ได้แต่มีการร้องขอสนับสนุนเพิ่มเติมจากสถานีกาชาดหรือฝ่ายบรรเทาทุกข์ผู้ประสบภัย สนง.บรรเทาทุกข์ฯ
3	สาธารณภัยขนาดใหญ่ที่มีผลกระทบรุนแรงกว้างขวาง	ผู้อำนวยการกลาง / ผบ. ป้องกันและบรรเทา สาธารณภัยแห่งชาติ ควบคุมสถานการณ์	ผู้อำนวยการกลาง / ผบ.ป้องกันและบรรเทาสาธารณภัยแห่งชาติ ควบคุมสถานการณ์ มีการประสานร้องขอสนับสนุนเพิ่มเติมจาก สนง.บรรเทาทุกข์ฯ โดยระดมสรรพกำลังเฉพาะจาก สนง.บรรเทาทุกข์ฯ
4	สาธารณภัยขนาดใหญ่ที่มีผลกระทบร้ายแรงอย่างยิ่ง	นายกรัฐมนตรี หรือรอง นายกรัฐมนตรีควบคุม สถานการณ์	นายกรัฐมนตรี หรือรองนายกรัฐมนตรี ควบคุมสถานการณ์ มีการประสานร้องขอสนับสนุนเพิ่มเติมผ่าน สนง.บรรเทาทุกข์ฯ โดยระดมสรรพกำลังของทั้งสภากาชาดไทย ซึ่งมีหน่วยงานสนับสนุนในด้านอื่นๆ เช่นขอสนับสนุนแพทย์และบุคลากรทางด้านสาธารณสุขจากโรงพยาบาลจุฬาลงกรณ์ สภากาชาดไทย หรือโรงพยาบาลสมเด็จพระเจ้า ศรีราชา จ.ชลบุรี หรือขอสนับสนุนโลหิตจากศูนย์บริการโลหิตแห่งชาติ ประสานงานเรื่องสิ่งของบริจาคผ่านสำนักงานบรรเทาทุกข์ฯ เป็นต้น

# (Disaster Management Cycle)

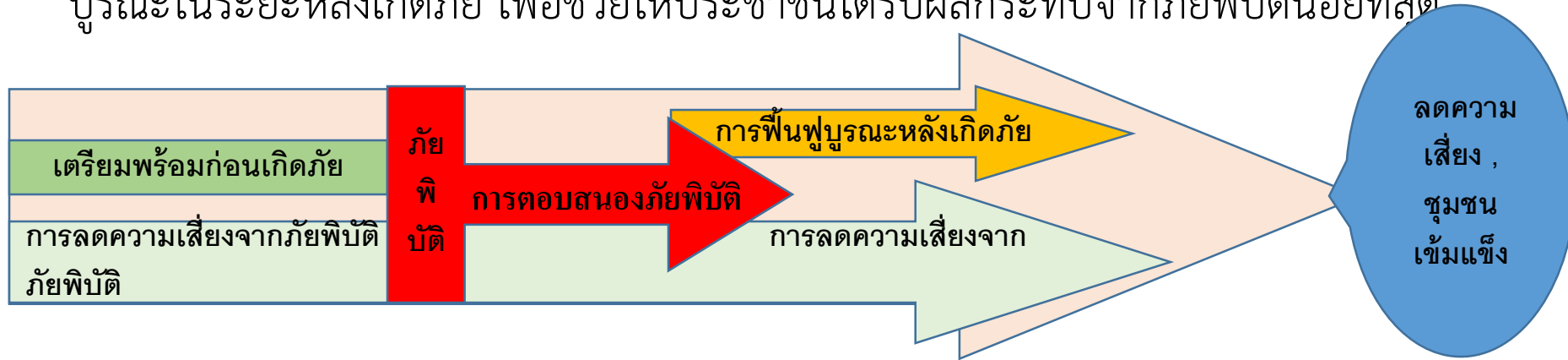




# การบริหารจัดการภัยพิบัติ



การจัดการในองค์กรโดยเฉพาะในด้านทรัพยากร เพื่อตอบสนองในการให้ความช่วยเหลือด้านมนุษยธรรมแก่ผู้ประสบภัยพิบัติ ซึ่งแบ่งเป็นกิจกรรมในระยะต่างๆ ได้แก่ การเตรียมพร้อมในระยะก่อนเกิดภัย การตอบสนองในระยะเกิดภัย รวมทั้งการฟื้นฟูบูรณะในระยะหลังเกิดภัย เพื่อช่วยให้ประชาชนได้รับผลกระทบจากภัยพิบัติน้อยที่สุด



เตรียมพร้อม & บรรเทาภัย : องค์กรและชุมชนวางแผนเตรียมพร้อมรับภัยพิบัติ ระบบเตือนภัย กิจกรรม

สนับสนุน : การอบรมอาสาสมัคร MOU กับ Private sector การฝึกซ้อมแผน เป็นต้น

ตอบสนอง: บรรเทาทุกข์เครื่องอุปโภค-บริโภค ที่อยู่อาศัย สุขภาพ น้ำและสุขาภิบาล การจัดการข้อมูล

ข่าวสาร กิจกรรมสนับสนุน : สวัสดิการ จนท. และอาสาสมัคร รมรงค์การรับบริจาค

ฟื้นฟู : วิถีชีวิต ความเป็นอยู่ บ้านถาวร ระบบน้ำและสุขาภิบาล อนามัยชุมชน ด้านการแพทย์ กิจกรรม

สนับสนุน : ส่งเสริมการตั้งชมรมของชุมชน บริหารโดยชุมชน

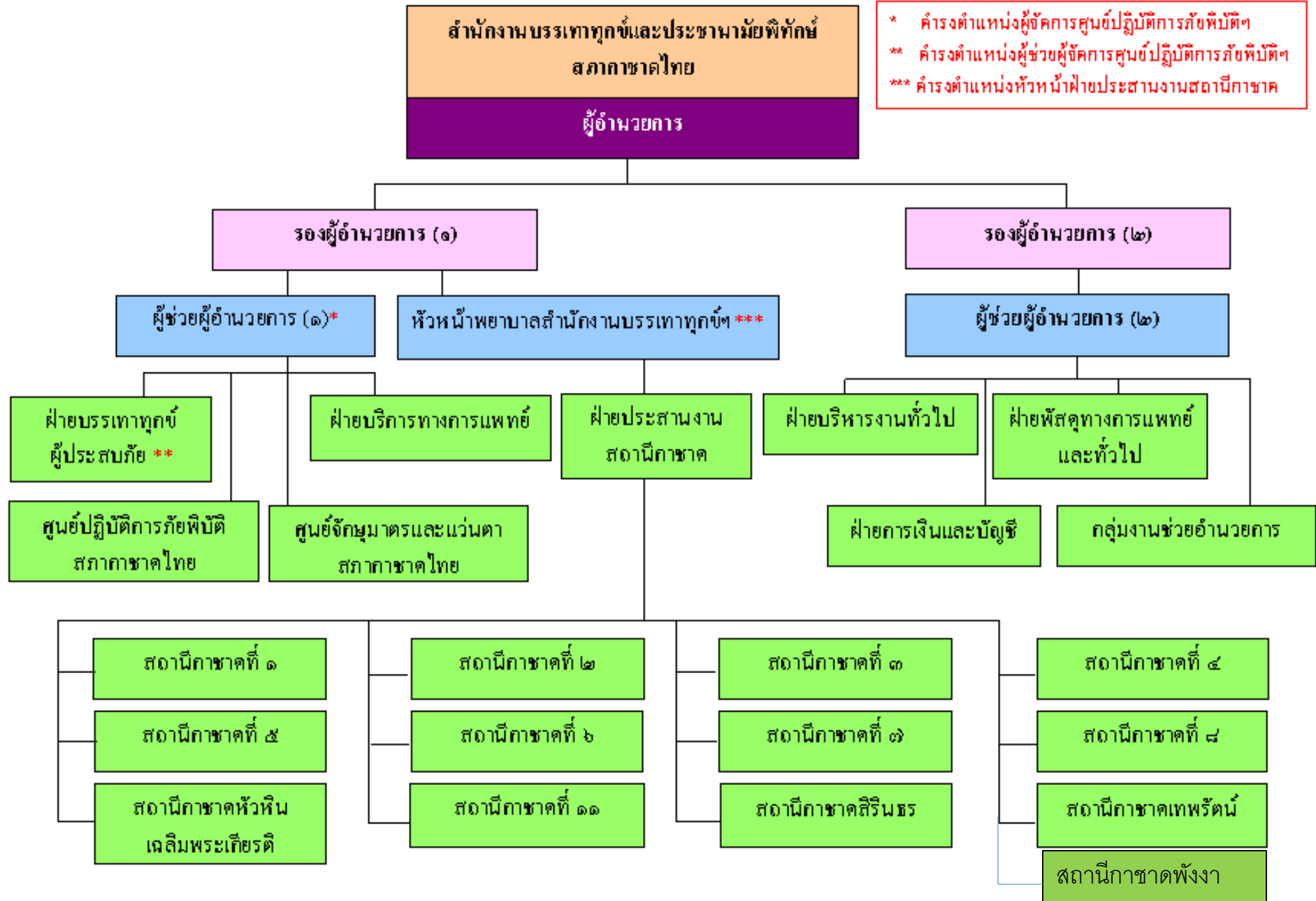
# พันธกิจสำนักงานบรรเทาทุกข์ฯ

มีหน้าที่**ช่วยเหลือผู้ประสบภัย**อย่าง**ครบวงจร** ทั้งการเตรียมพร้อม  
ก่อนเกิดภัย การจัดการขณะเกิดภัยและการฟื้นฟูบูรณะสู่ภาวะปกติ บรรเทาทุกข์  
ผู้ด้อยโอกาส ตลอดจน**การประชานามัยพิทักษ์** เพื่อ**ส่งเสริมคุณภาพชีวิต**ให้  
มั่นคง ทัดเทียมและยั่งยืน

# วิสัยทัศน์ของสำนักงานบรรเทาทุกข์ฯ

เป็นองค์กรที่ให้ความช่วยเหลือผู้ประสบภัยพิบัติ  
ผู้ยากไร้ ผู้ด้อยโอกาสและส่งเสริมการมีคุณภาพชีวิต  
ที่ดีของประชาชน บนพื้นฐานข้อมูลวิชาการที่  
ทันสมัย ภายใต้การจัดการ  
อย่างมีประสิทธิภาพ  
โดยยึดหลักการกาชาด

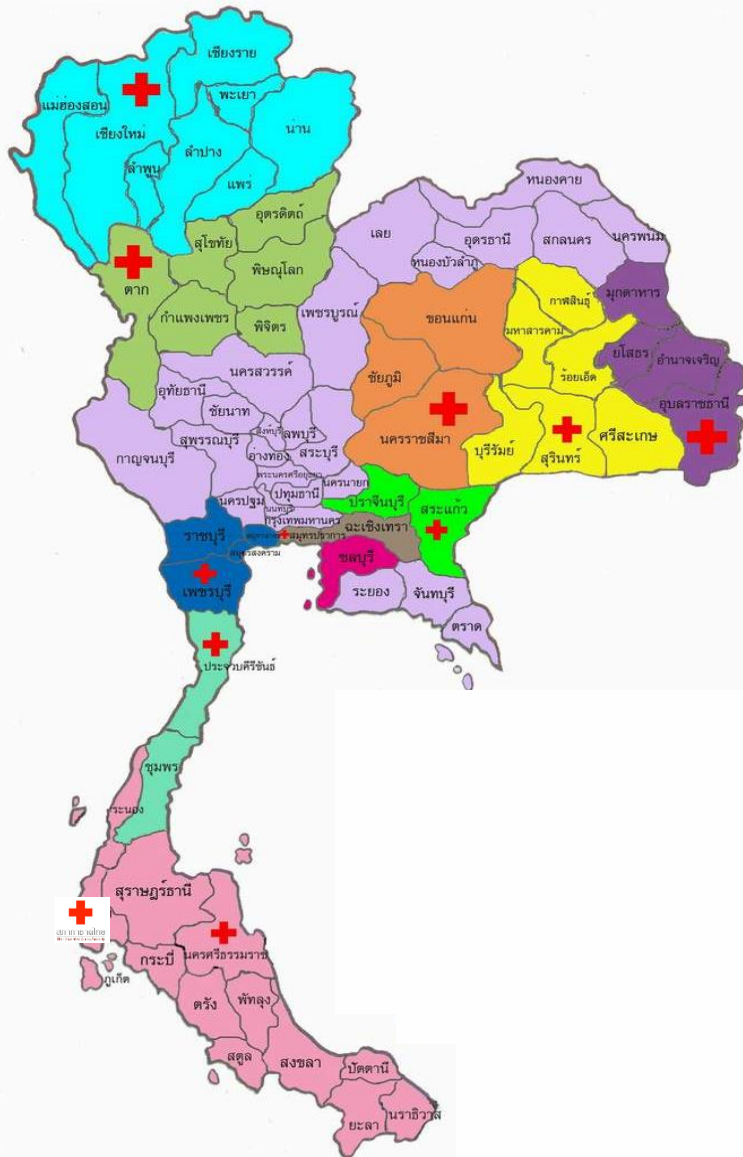
ผังการบริหารงานของสำนักงานบรรเทาทุกข์และประชานามัยพิทักษ์



\* คํารงตำแหน่งผู้จัดการศูนย์ปฏิบัติการภัยพิบัติฯ  
\*\* คํารงตำแหน่งผู้ช่วยผู้จัดการศูนย์ปฏิบัติการภัยพิบัติฯ  
\*\*\* คํารงตำแหน่งหัวหน้าฝ่ายประสานงานสถานีกาชาด

# แผนที่แสดงที่ตั้งของสถานีกาชาด 13 แห่ง

แผนที่แสดงขอบเขตความรับผิดชอบของสถานีกาชาด



- สถานีกาชาดที่ 1 จ.สุรินทร์
- สถานีกาชาดที่ 3 จ.เชียงใหม่
- สถานีกาชาดที่ 4 จ.นครราชสีมา
- สถานีกาชาดที่ 5 จ.สมุทรปราการ
- สถานีกาชาดที่ 6 จ.สระแก้ว
- สถานีกาชาดที่ 7 จ.อุบลราชธานี
- สถานีกาชาดที่ 8 จ.เพชรบุรี
- สถานีกาชาดหัวหินเฉลิมพระเกียรติ
- สถานีกาชาดสิรินธร(สถานีกาชาดที่ 12)จ.นครศรีธรรมราช
- สถานีกาชาดเทพรัตน์(สถานีกาชาดที่ 13)จ.ตาก
- ส่วนกลาง

# ฝ่ายสถานีกาชาดส่วนภูมิภาค รับผิดชอบ ๕๖ จังหวัด

ลำดับที่	สถานีกาชาด	จังหวัดที่รับผิดชอบ
๑.	สถานีกาชาดที่ ๑ จ.สุรินทร์ ๐-๔๔๕๑-๖๐๘๐, ๐๘๑-๓๕๓-๔๗๓๕	สุรินทร์ บุรีรัมย์ มหาสารคาม ศรีสะเกษ ร้อยเอ็ด กาฬสินธุ์ อุดรธานี หนองคาย บึงกาฬ
๒.	สถานีกาชาดที่ ๓ จ.เชียงใหม่ ๐-๕๓๒๓-๕๕๗๔, ๐๘๑-๘๘๓-๐๔๔๓	เชียงใหม่ เชียงราย พะเยา แม่ฮ่องสอน ลำปาง ลำพูน แพร่ น่าน
๓.	สถานีกาชาดที่ ๔ จ.นครราชสีมา ๐-๔๔๒๔-๒๓๘๖, ๐๘๑-๗๖๐-๑๐๑๐	นครราชสีมา ขอนแก่น ชัยภูมิ เลย หนองบัวลำภู
๔.	สถานีกาชาดที่ ๕ จ.สมุทรปราการ ๐-๒๓๕๕-๓๖๗๖, ๐๘๕-๐๐๕-๒๓๔๕	สมุทรปราการ
๕.	สถานีกาชาดที่ ๖ จ.สระแก้ว ๐-๓๗๒๓-๑๒๐๗, ๐๘๖-๖๕๕-๒๓๒๐	สระแก้ว ปราจีนบุรี จันทบุรี ตราด



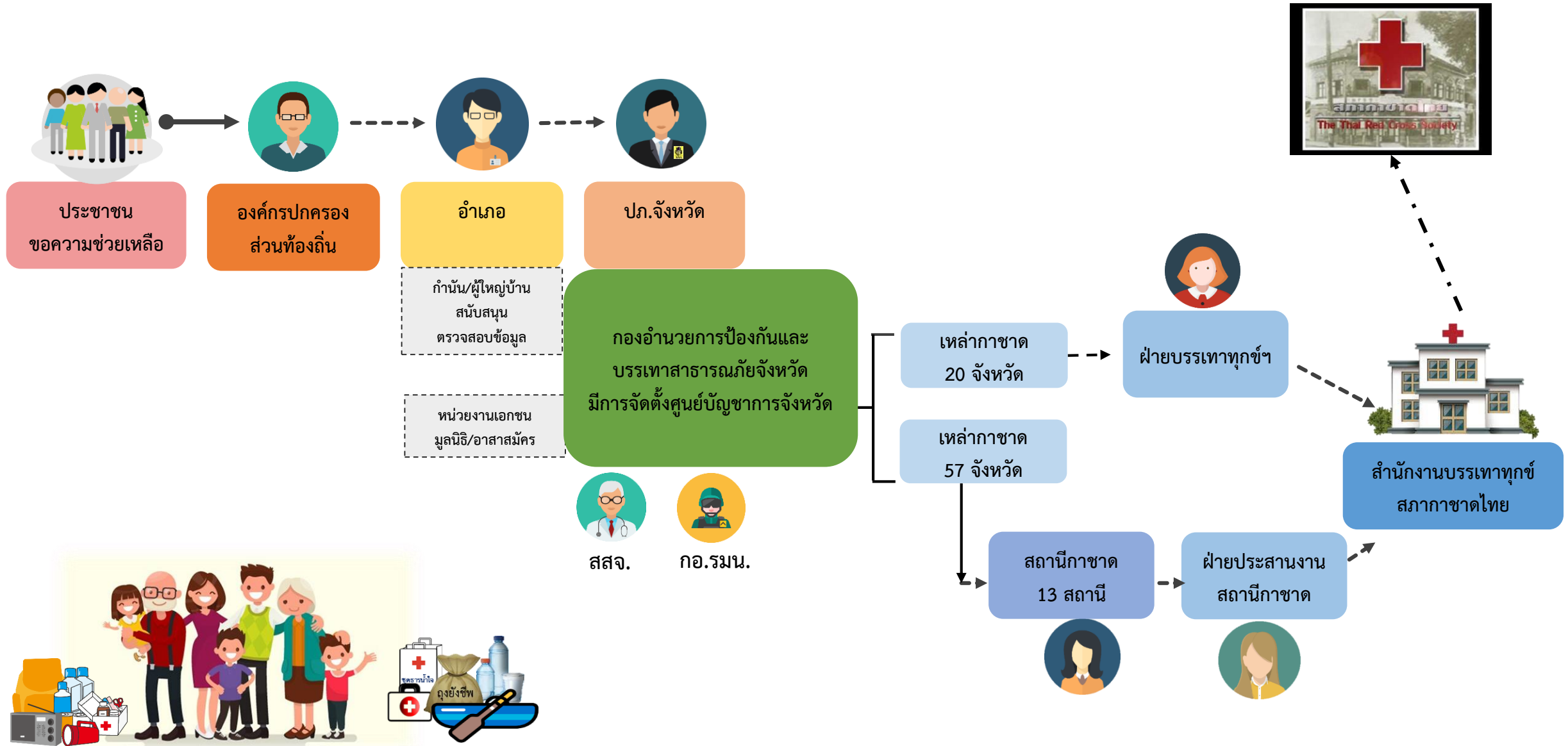
ลำดับที่	สถานีกาชาด	จังหวัดที่รับผิดชอบ
๖.	สถานีกาชาดที่ ๗ จ.อุบลราชธานี ๐-๔๕๒๔-๕๓๐๕,๐๘๕-๘๖๑-๘๐๔๕	อุบลราชธานี ยโสธร มุกดาหาร อำนาจเจริญ นครพนม สกลนคร
๗.	สถานีกาชาดที่ ๘ จ.เพชรบุรี ๐-๓๒๔๒-๕๔๒๓,๐๘๑-๑๕๗-๕๗๒๖	เพชรบุรี ราชบุรี สมุทรสงคราม
๘.	สถานีกาชาดที่ ๑๐ จ.ประจวบคีรีขันธ์ ๐-๓๒๕๑-๑๐๒๔,๐๘๓-๐๖๘-๗๕๘๕	ประจวบคีรีขันธ์ ชุมพร ระนอง
๙.	สถานีกาชาดที่ ๑๒ จ.นครศรีธรรมราช ๐-๓๕๓๐-๒๐๕๑-๒,๐๘๔-๖๘๕-๕๖๑๑	นครศรีธรรมราช สุราษฎร์ธานี พัทลุง ยะลา ปัตตานี นราธิวาส
๑๐.	สถานีกาชาดที่ ๑๓ จ.ตาก ๐-๕๕๕๑-๔๐๖๑-๒,๐๘๑-๘๘๑-๑๕๔๒	ตาก กำแพงเพชร สุโขทัย พิษณุโลก พิจิตร อุตรดิตถ์
๑๑.	สถานีกาชาดที่ ๑๔ จ.พังงา ๐๘๔-๖๘๕-๕๖๑๑	ภูเก็ต พังงา กระบี่ ตรัง สตูล สงขลา

# ฝ่ายบรรเทาทุกข์ผู้ประสบภัย จำนวน ๒๐ จังหวัด

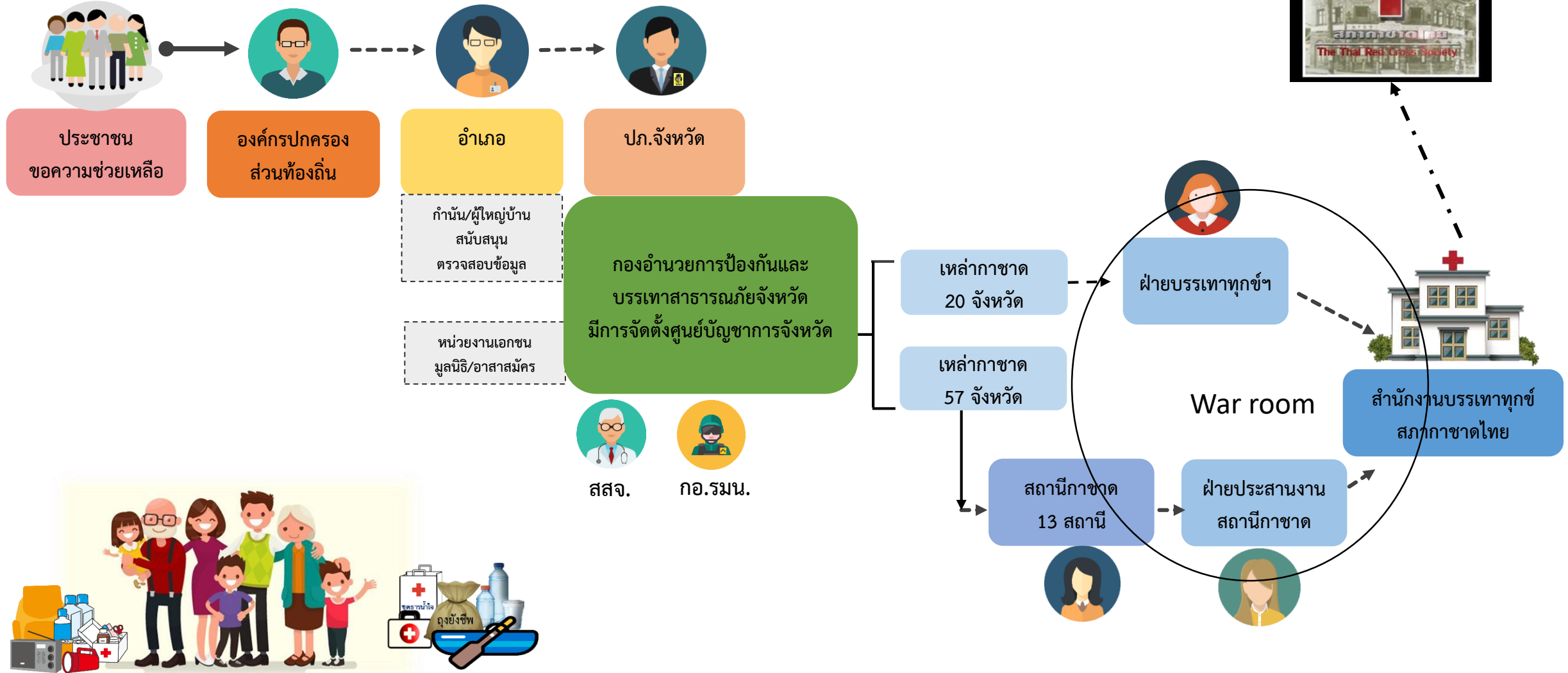
ลำดับที่	จังหวัด	ผู้รับผิดชอบ
๑.	อ่างทอง ฉะเชิงเทรา อุทัยธานี สระบุรี	กมลวรรณ อโณทัยหิรัญ ๐๘๗-๕๖๕๗๓๘๒
๒	กาญจนบุรี เพชรบูรณ์ ลพบุรี สุพรรณบุรี	จุฑาทิพ ศรีวิราช ๐๘๗-๓๐๔๑๕๕๐
๓.	พระนครศรีอยุธยา สมุทรสาคร ชัยนาท ระยอง	อารีรักษ์ บุญมีประเสริฐ ๐๕๕-๑๕๕๖๑๕๖
๔.	สิงห์บุรี นครนายก ปทุมธานี นครปฐม	แนนน้อย จุไรสง ๐๘๗-๔๕๗-๔๕๓๖
๕.	กรุงเทพฯ ชลบุรี นครสวรรค์ นนทบุรี	สุกัญญา ตะเคียนเกดียง ๐๘๗-๑๒๖๖๕๘๑



# การตอบสนองภัยพิบัติของสภากาชาดไทย



# การตอบสนองภัยพิบัติของสภากาชาดไทย



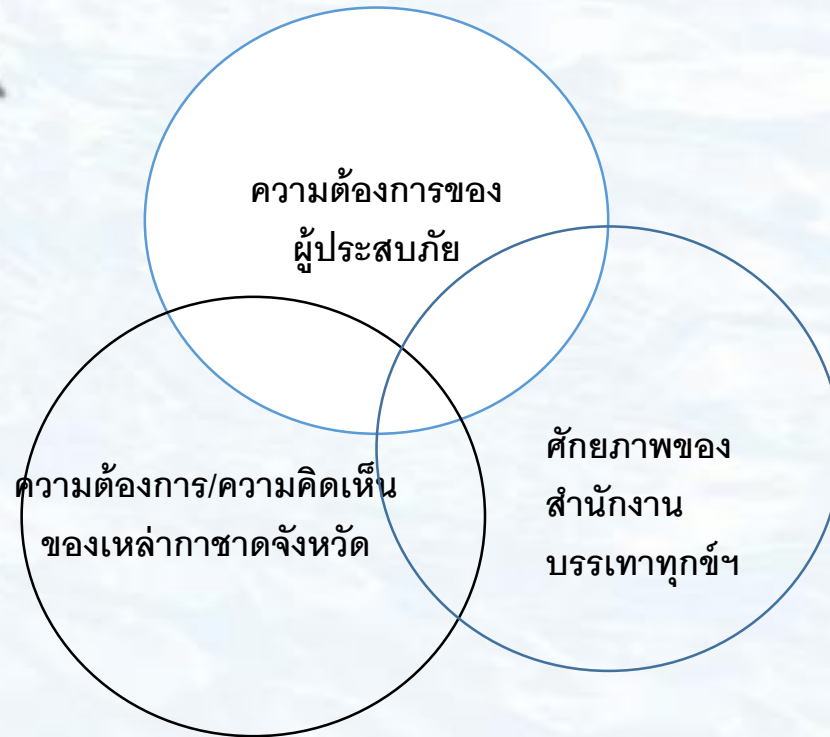
# การตอบสนองภัยพิบัติของสภากาชาดไทย ระดับที่ 1-4



“จะมีอะไรเป็นบุญที่ยิ่งใหญ่กว่านี้  
เมื่อเราได้หยิบยื่นความช่วยเหลือ  
ในวันที่เขากำลังเผชิญความทุกข์”



# การลงพื้นที่เพื่อประเมินและให้ความช่วยเหลือผู้ประสบภัย



# การลงพื้นที่เพื่อประเมินและให้ความช่วยเหลือผู้ประสบภัย

ความต้องการของ  
ผู้ประสบภัย

ความต้องการ/  
ความคิดเห็นของ  
เหล่ากาชาดจังหวัด

ศักยภาพของ  
สำนักงานบรรเทา  
ทุกข์ฯ

# งานกลุ่ม

- ขอให้แต่ละกลุ่มระดมสมองในการพิจารณาสถานการณ์สมมุติที่จัดเตรียมให้
- ให้พิจารณาว่าสถานการณ์เป็นระดับใดของแผนชาติ และเป็นระดับใดของแผนสภาพอากาศไทย
- ในสถานการณ์ดังกล่าวกลุ่มท่านคิดว่าจะ ต้องการนำเครื่องมือใดลงใช้ในพื้นที่ พร้อมเหตุผลประกอบ
- เขียนลงบน **Flip Chart**
- ให้เวลาในการจัดทำ 10 นาที
- แต่ละกลุ่มนำเสนอ กลุ่มละ 5 นาที

## ศักยภาพของสำนักงานบรรเทาทุกข์สภาาชาดไทย

- ทีมประเมินและบรรเทาทุกข์ผู้ประสบภัย
- เครื่องอุปโภค-บริโภค, ชุดธารน้ำใจฯ ผ้าห่ม หรือถุงธารน้ำใจฯ
- ยาชุดสามัญประจำบ้าน
- หน่วยครัวเคลื่อนที่
- หน่วยผลิตน้ำดื่ม/หน่วยสุขศึกษาด้าน **WASH**
- รถสื่อสารเคลื่อนที่
- หน่วยเรือท้องแบน
- หน่วยแพทย์ตรวจรักษาโรคทั่วไป
- หน่วยผ่าตัด (กรณีภัยใหญ่ระดมสรรพกำลังทั้งสภาาชาดไทย)
- สิ่งของบริจาค



- ประสานทางโทรศัพท์กับ
  - \* หัวหน้าสถานีกาชาดหรือเจ้าหน้าที่ที่รับผิดชอบจังหวัดท่าน
  - \* เจ้าหน้าที่งานบรรเทาทุกข์ผู้ประสานภัย (๒๐ จังหวัดที่  
ส่วนกลางรับผิดชอบ)
- แบบฟอร์มรายงานภัยพิบัติและขอรับการสนับสนุนฯ  
ส่งโทรสาร (๐๒-๒๕๒-๗๙๗๖) (ถึงผอ.สบป.)
- หนังสือจากเหล่ากาชาดจังหวัดร้องขอโดยเรียนเลขานุการสภากาชาดไทย  
สำเนาถึง ผอ. สำนักงานบรรเทาทุกข์ฯ  
ส่งโทรสาร (๐๒-๒๕๒-๗๙๗๖)



Thank you for your Attention

Any Questions ?