



International Federation
of Red Cross and Red Crescent Societies

www.ifrc.org Saving lives, changing minds.



IFRC Framework and Roadmap for Community Resilience



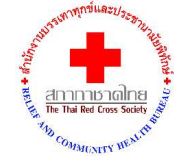
CBDRR-SBDRR Refresher Training
10 – 11 June 2019

supported by

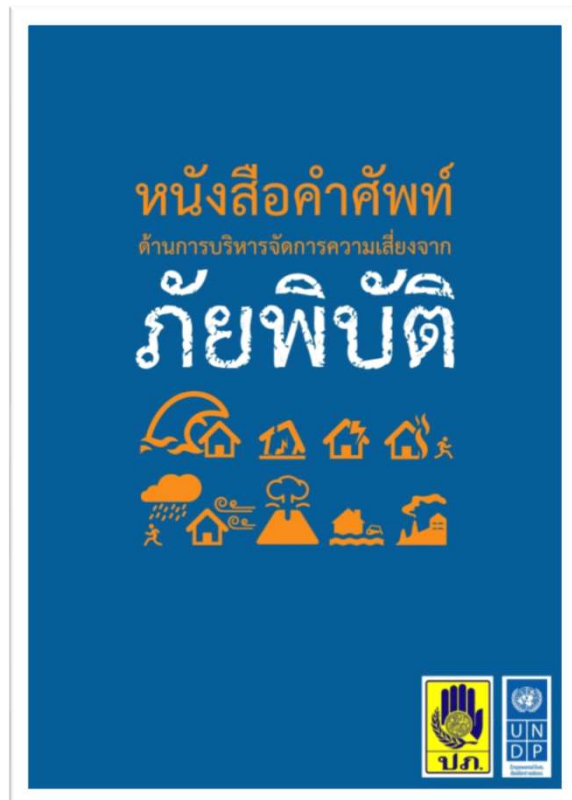




International Federation
of Red Cross and Red Crescent Societies
www.ifrc.org Saving lives, changing minds.



What is "Resilience" ?



Resilience = ความสามารถในการ
ฟื้นคืนสู่ปกติ การรู้รับ ปรับตัวและฟื้น
คืนกลับ การพร้อมรับและฟื้นกลับเร็ว

กรมป้องกันและบรรเทาสาธารณภัย สิงหาคม 2557



International Federation
of Red Cross and Red Crescent Societies
www.ifrc.org Saving lives, changing minds.



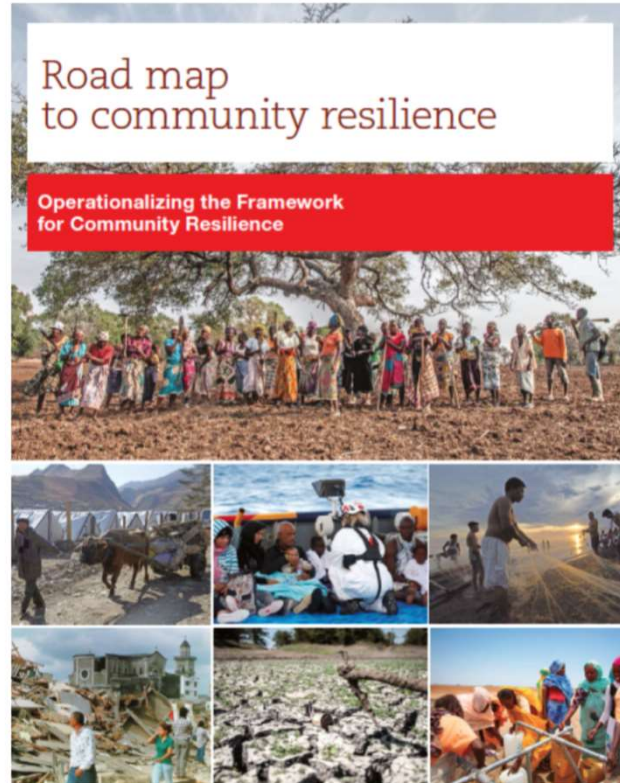
IFRC Framework for Community Resilience & Roadmap to Community Resilience



**IFRC Framework
for Community Resilience**

www.ifrc.org
Saving lives, changing minds.

 International Federation
of Red Cross and Red Crescent Societies



Road map
to community resilience

**Operationalizing the Framework
for Community Resilience**

www.ifrc.org
Saving lives, changing minds.

 International Federation
of Red Cross and Red Crescent Societies



What is a "Resilient Community" ?

... is knowledgeable, healthy and can meet its basic needs



ชุมชนมีความรู้ มีสุขภาพดี และตอบสนองความต้องการของตนเองได้

ชุมชนมีศักยภาพในการประเมิน ติดตาม และจัดการความเสี่ยง สามารถเรียนรู้
ทักษะใหม่ๆและเรียนรู้จากประสบการณ์ที่ผ่านมาได้

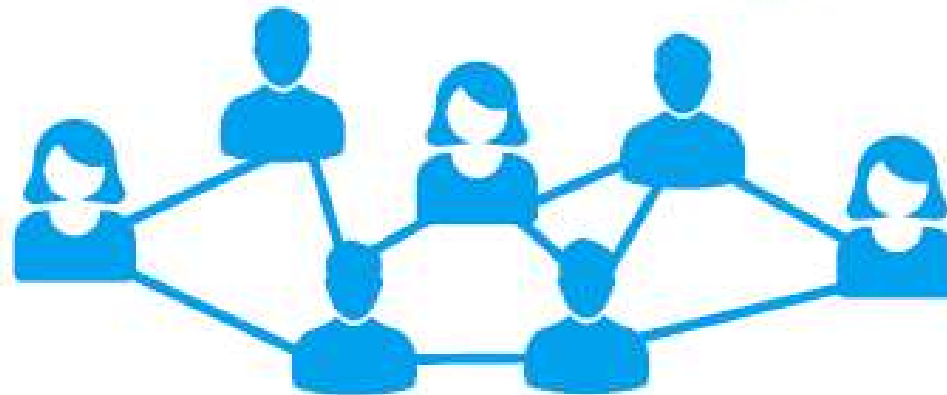


International Federation
of Red Cross and Red Crescent Societies
www.ifrc.org Saving lives, changing minds.



What is a "Resilient Community" ?

... is socially cohesive



ชุมชนมีความยืดหยุ่นทางสังคม สมาชิกในชุมชนมีความกลมเกลียวเป็น
อันหนึ่งอันเดียวกัน



What is a "Resilient Community" ?

... has economic
opportunities



ชุมชนมีโอกาสทางเศรษฐกิจและการเงินอันหลากหลาย มีความยืดหยุ่น มีทรัพยากรและมีศักยภาพที่จะพร้อมรับความไม่แน่นอนได้



What is a "Resilient Community" ?

... has well-maintained and accessible infrastructures and services



ชุมชนมีอาคารบ้านเรือนและระบบสาธารณูปโภคที่แข็งแรงเข้าถึงได้ และสามารถบำรุงรักษาให้อยู่ในสภาพดีได้



What is a "Resilient Community" ?

... can manage its natural assets

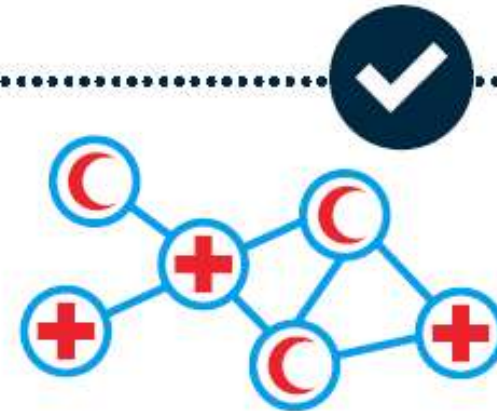


ชุมชนตระหนักถึงคุณค่าของทรัพยากรธรรมชาติ และมีศักยภาพที่จะปกป้อง
ทำนุบำรุง จัดการดูแลทรัพยากรได้

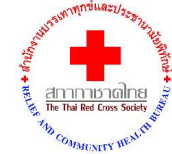


What is a "Resilient Community" ?

... is connected



ชุมชนมีปฏิสัมพันธ์กับหน่วยทางสังคมภายนอก (ครอบครัว เพื่อนฝูง หน่วยงาน รัฐบาล ฯลฯ) ที่สามารถให้การสนับสนุนด้านทรัพยากรและบริการต่างๆตามต้องการได้



Video : Roadmap to Community Resilience

Roadmap to Community Resilience

กิจกรรมกลุ่มย่อย

1. บทบาทของกาชาดในการสร้าง community resilience 3 ประการ มีอะไรบ้าง
2. กระบวนการทำงานเพื่อสร้าง community resilience ควรมี คุณลักษณะอย่างไร (6 ข้อ)
3. กระบวนการสร้าง community resilience มี 4 ขั้นตอน อะไรบ้าง



International Federation
of Red Cross and Red Crescent Societies
www.ifrc.org Saving lives, changing minds.



บทบาทของภาคประชาสังคมในการสร้าง *Community Resilience*



accompany

นำพา



enable

ส่งเสริม

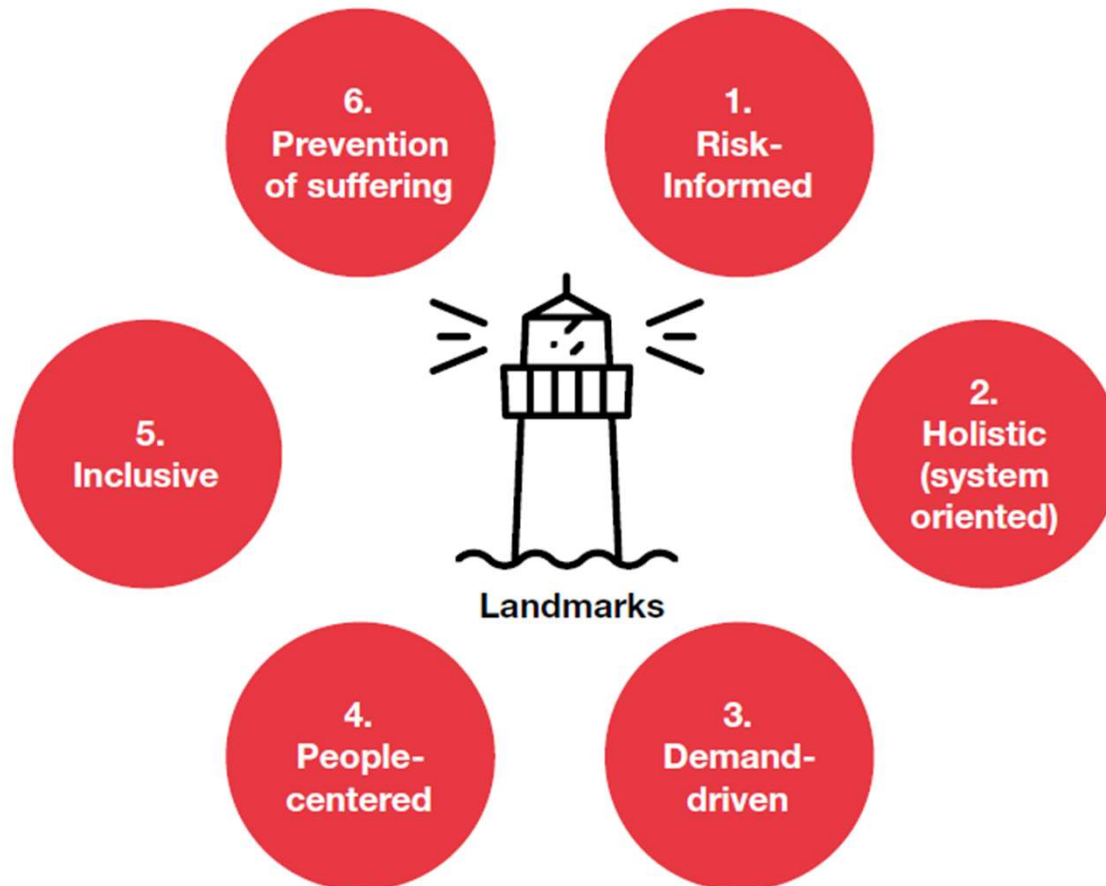


connect

ประสาน



คุณลักษณะของกระบวนการทำงานเพื่อสร้าง *Community Resilience*

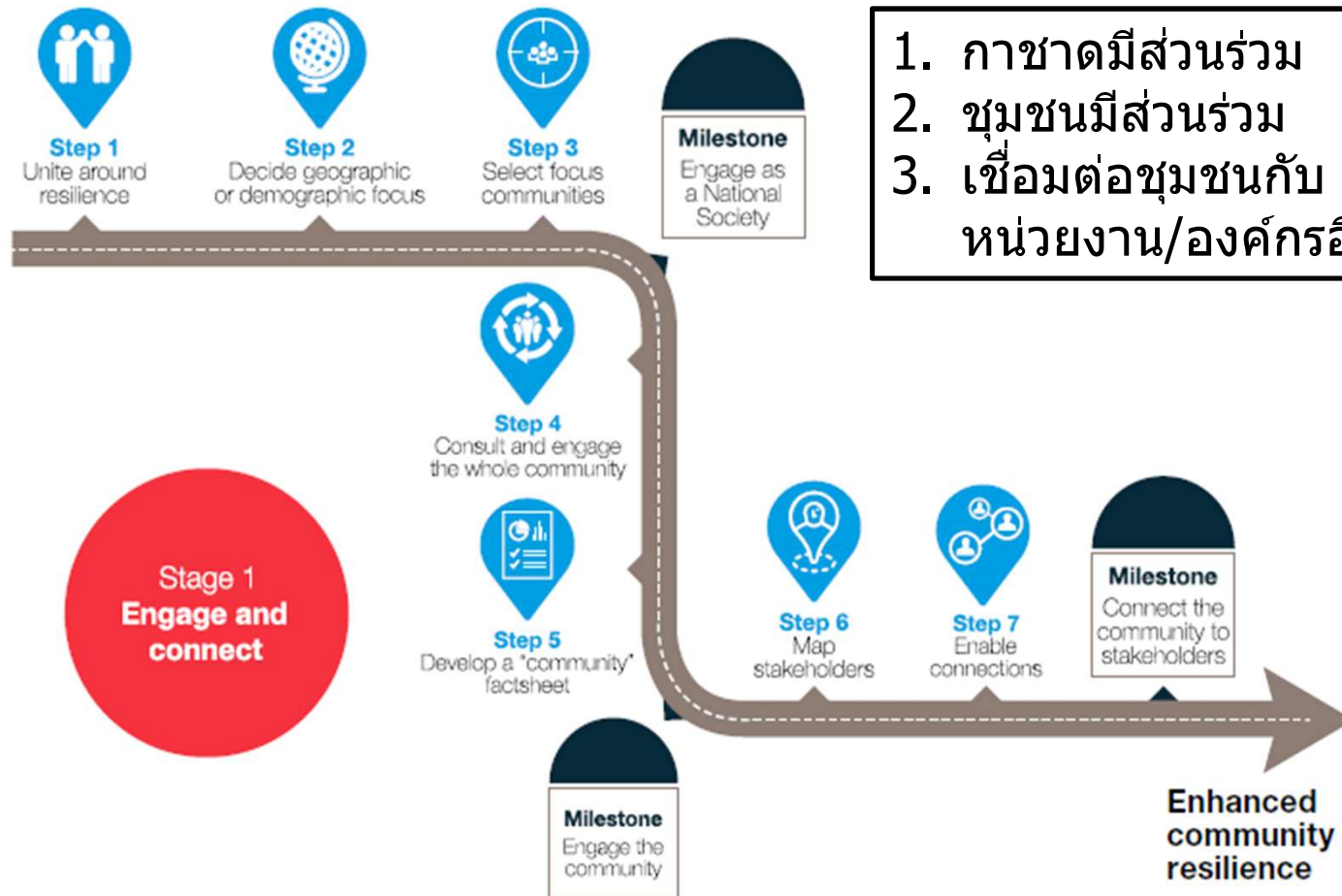


1. เข้าใจความเสี่ยง
2. บูรณาการทุกภาคส่วน
3. ความต้องการของชุมชน
4. รับฟังความเห็น
5. ทุกกลุ่มมีส่วนร่วม
6. ป้องกันความทุกข์ยาก



กระบวนการสร้าง *community resilience*

STAGE 1. Engage and connect

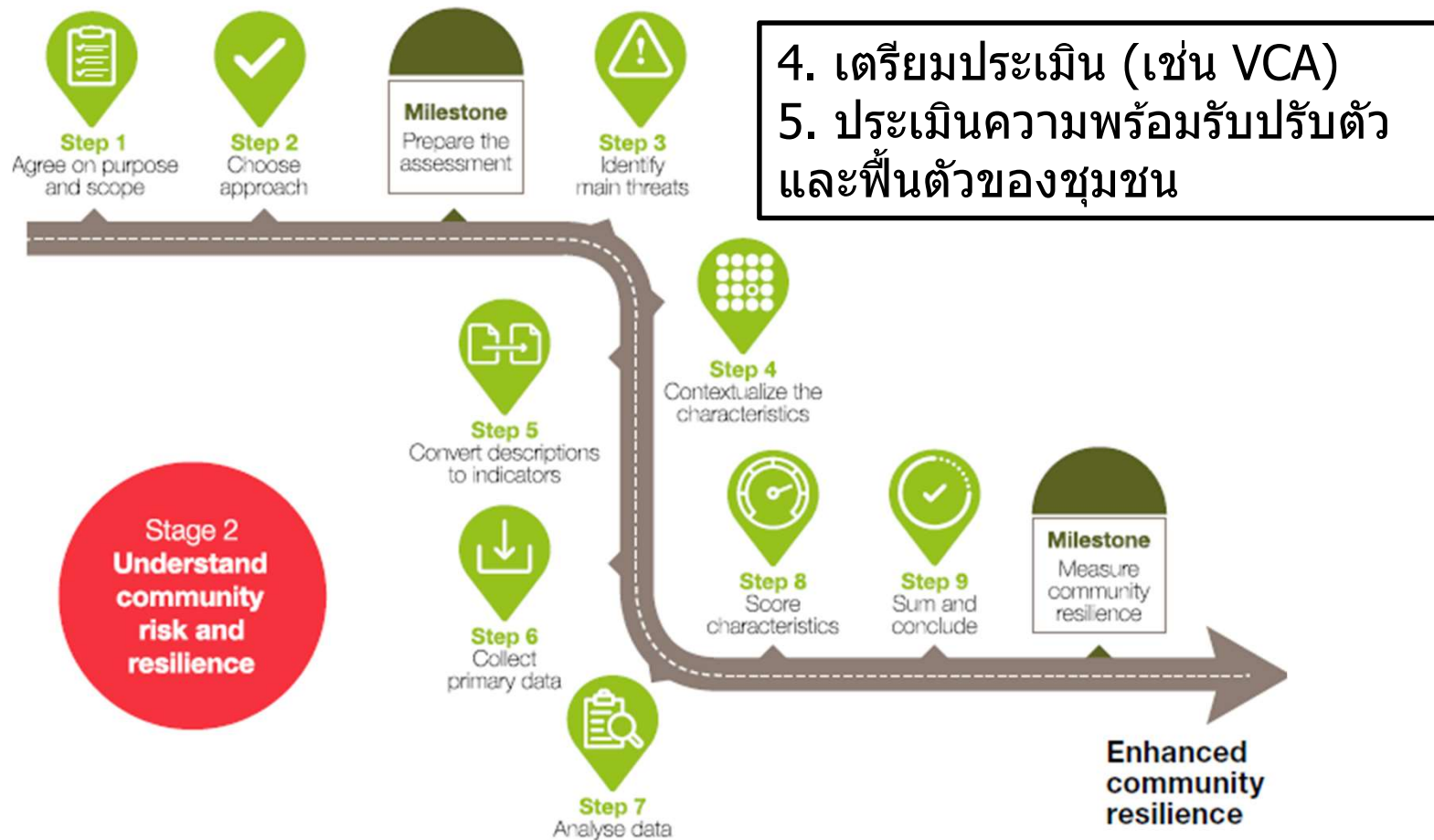


1. กาชาดมีส่วนร่วม
2. ชุมชนมีส่วนร่วม
3. เชื่อมต่อชุมชนกับหน่วยงาน/องค์กรอื่นๆ



กระบวนการสร้าง *community resilience*

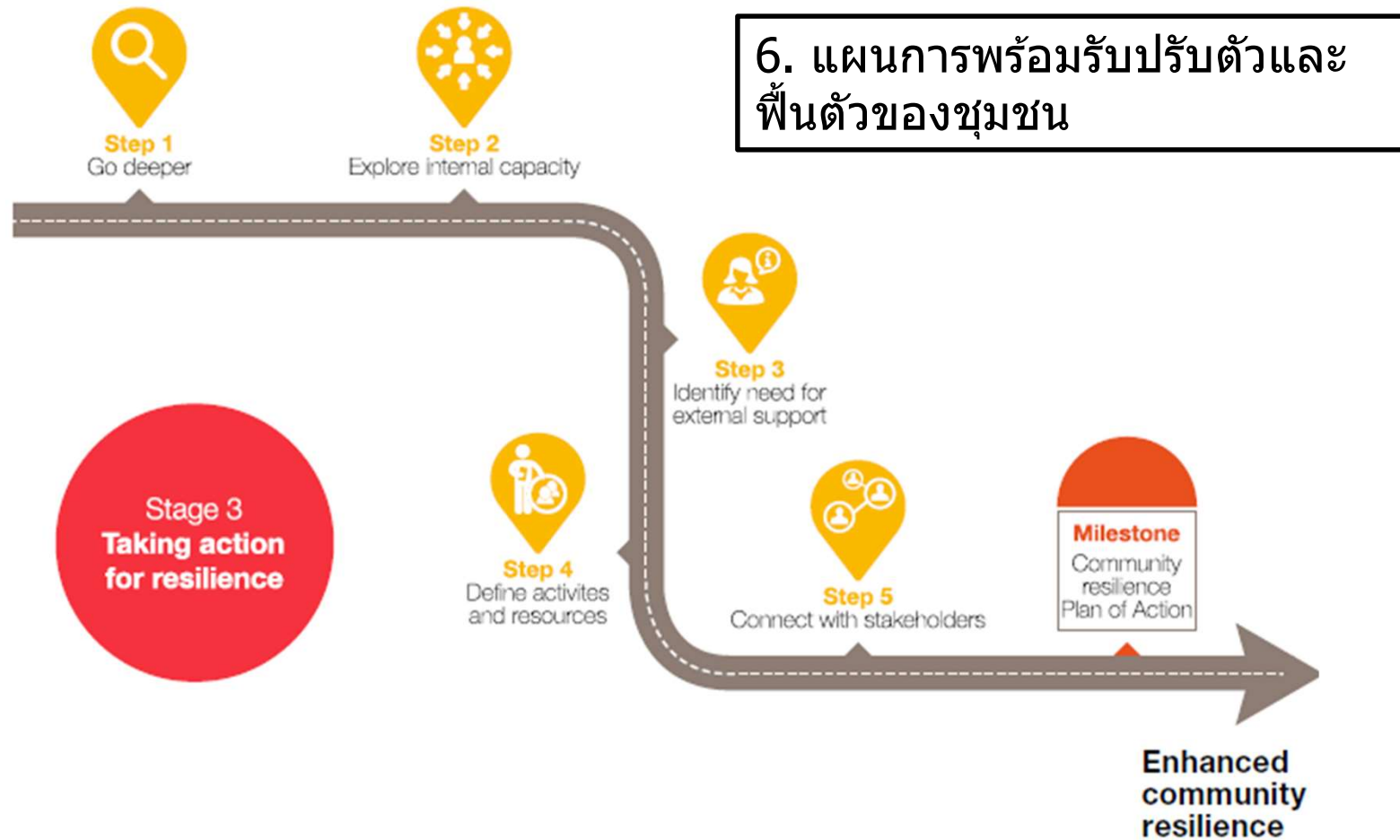
STAGE 2. Understand community risk and resilience





กระบวนการสร้าง *community resilience*

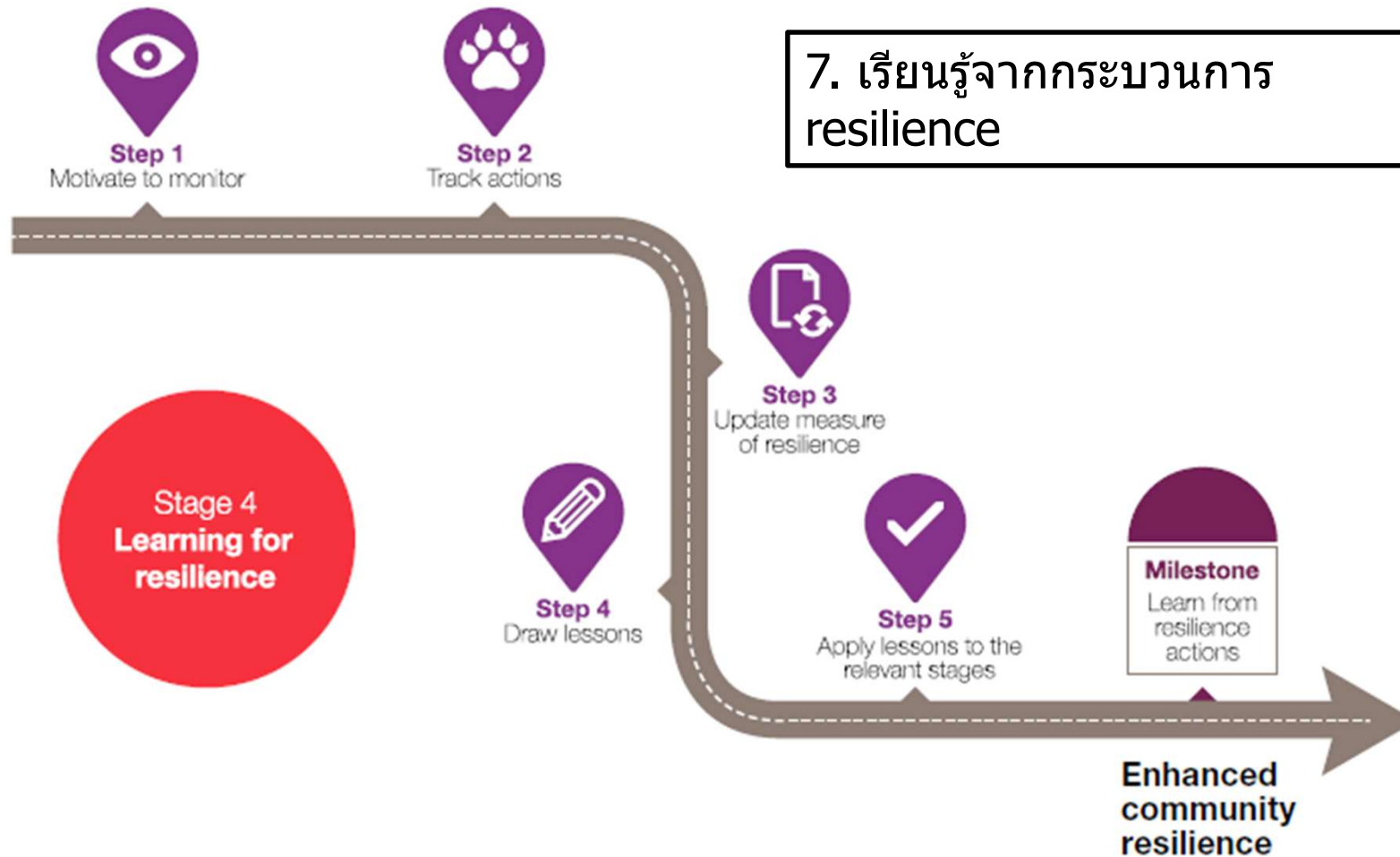
STAGE 3. Taking action for resilience





กระบวนการสร้าง *community resilience*

STAGE 4. Learning for resilience





ปัจจัยที่ส่งเสริมให้การลดความเสี่ยงจากภัยพิบัติโดยอาศัย ชุมชนเป็นฐาน (CBDRR) ประสบความสำเร็จ

✓ บริบท

1. แรงจูงใจและศักยภาพของชุมชนและผู้นำชุมชน
2. แรงจูงใจและศักยภาพของผู้ปฏิบัติงานและผู้มีส่วนได้ส่วนเสียต่างๆ (stakeholders) และความร่วมมือระหว่างทั้งสองภาคส่วน
3. ศักยภาพของหน่วยงานภายนอก (รัฐ NGO ภาคเอกชน) และความร่วมมือระหว่างหน่วยงานเหล่านี้

✓ การออกแบบโครงการ

1. ระดับการมีส่วนร่วมและความเป็นเจ้าของโครงการของชุมชน
2. ระดับการบูรณาการโครงการลดความเสี่ยงจากภัยพิบัติโดยอาศัยชุมชนเป็นฐานกับโครงการด้านอื่นๆ
3. สมดุลย์ระหว่างมาตรฐานตายตัวและความยืดหยุ่นในการออกแบบโครงการ

+ มีเวลา งบประมาณ และ การติดตามประเมินผล อย่างเพียงพอ



International Federation
of Red Cross and Red Crescent Societies
www.ifrc.org Saving lives, changing minds.



ตัวอย่างโครงการ **Community Resilience** โดย สภากาชาดอินโดนีเซีย



[The Road to Strengthening Community Resilience](#)



International Federation
of Red Cross and Red Crescent Societies

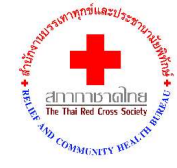
www.ifrc.org Saving lives, changing minds.



Protection, Gender and Inclusion (PGI)



International Federation
of Red Cross and Red Crescent Societies
www.ifrc.org Saving lives, changing minds.





Sex, Gender, Diversity ***เพศ เพศภาวะ ความหลากหลาย***

- **Sex/เพศ :**

ลักษณะทางชีวภาพที่ใช้แบ่งแยกมนุษย์ออกเป็นเพศหญิง เพศชาย

- **Gender/เพศภาวะ**

ความแตกต่างของชายหญิงทางสังคม เกิดจากทัศนคติ ความคาดหวังของสังคม ให้หญิงชายมีบทบาทและปฏิบัติหน้าที่ตามที่สังคมคาดหวังให้หญิงและชายเป็น

- **Diversity/ความหลากหลาย**

ความแตกต่างของ เพศ อายุ เชื้อชาติ สัญชาติ ฐานะทางเศรษฐกิจสังคม การศึกษา วัฒนธรรม รวมทั้ง รสนิยมทางเพศ



Gender/เพศภาวะ

- เวลาที่เราพูดถึง “Gender” เราไม่ได้หมายความว่าถึงแค่ผู้หญิงเท่านั้น
- Gender เป็นเครื่องมือวิเคราะห์เพื่อช่วยให้เราเข้าใจศักยภาพและความต้องการของกลุ่มต่างๆ ในชุมชน
- Gender เป็นสิ่งที่กำหนดโดยสังคม ผู้หญิงและผู้ชายทุกคนในสังคมจะถูกขัดเกลา อบรม สั่งสอนตามลักษณะความเป็นหญิงชายที่สังคมสร้างไว้ ถูกกำหนดขึ้นโดยอิทธิพลของ : ประเพณี ค่านิยมความเชื่อ ทัศนคติ วัฒนธรรม พฤติกรรม แต่ก็สามารถเปลี่ยนแปลงไปตามเวลา และตามแต่สถานการณ์



Diversity/ความหลากหลาย

การเคารพและยอมรับในความแตกต่างของมนุษย์





Sex or Gender?

- ผู้หญิงท้องได้
- ในบางประเทศ ผู้หญิงต้องมีผ้าคลุมผมเวลาออกไปข้างนอก
- ผู้หญิงเป็นผู้ดูแลครอบครัว ดูแลลูก ญาติผู้ใหญ่ ผู้ป่วย และผู้พิการ
- ผู้ชายมีเสียงห้าวหลังจากแตกวัยหนุ่ม
- ผู้หญิงมักจะทำงานบ้านมากกว่าผู้ชาย
- ผู้หญิงให้นมลูก

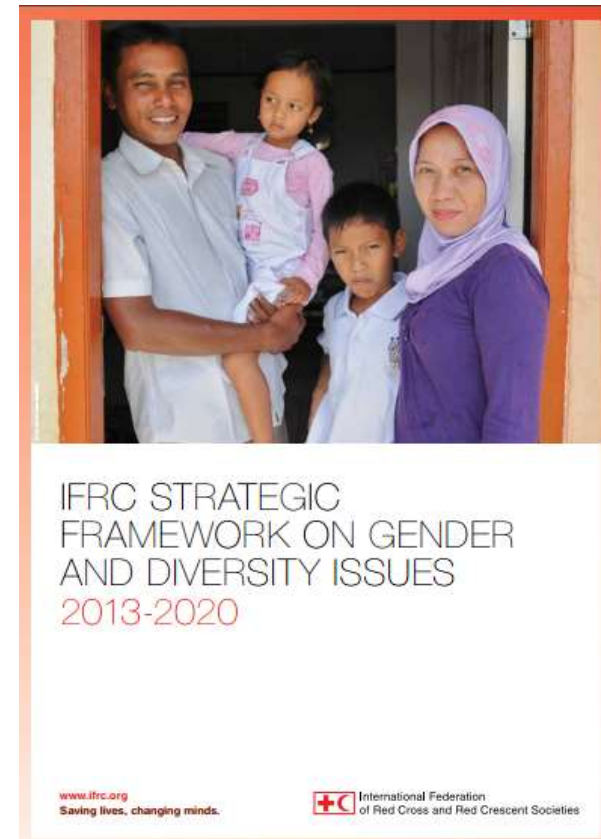
*"จะพูดจาปราศรัยกับใครนั้น
ไม่ควรพูดอ้ออิงขึ้นมังกู"*

*อย่าตะคั่นตะคอกให้เคื่องหู
คนจะหลุ่ลวงลามไม่ขามใจ"*



IFRC's approach : กรอบกลยุทธ์ในประเด็นด้านเพศภาวะและความหลากหลาย 2013 - 2020

- งานด้านเพศภาวะและความหลากหลายไม่ได้เป็นงานที่แยกมาต่างหากหรือเป็นประเด็นใหม่
- อยู่บนหลักการพื้นฐานด้านมนุษยธรรมที่จะ **ป้องกันและบรรเทาความทุกข์ยากของมนุษย์โดยไม่เลือกปฏิบัติ** และ เพื่อปกป้องศักดิ์ศรีแห่งความเป็นมนุษย์
- กาชาดตระหนักว่าชายหญิงมีความแตกต่างกันในด้าน **ศักยภาพ ความแข็งแรง ความต้องการ และความเปราะบาง** ซึ่งจะมีผลต่อความพร้อมรับปรับตัวต่อภัยพิบัติ

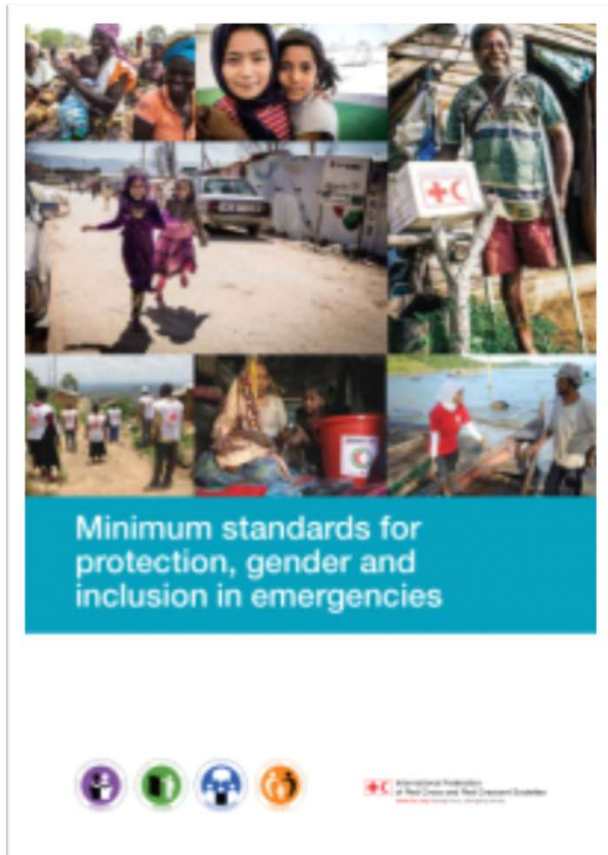




International Federation
of Red Cross and Red Crescent Societies
www.ifrc.org Saving lives, changing minds.



Minimum Standard Commitments for Protection, Gender and Inclusion in Emergencies

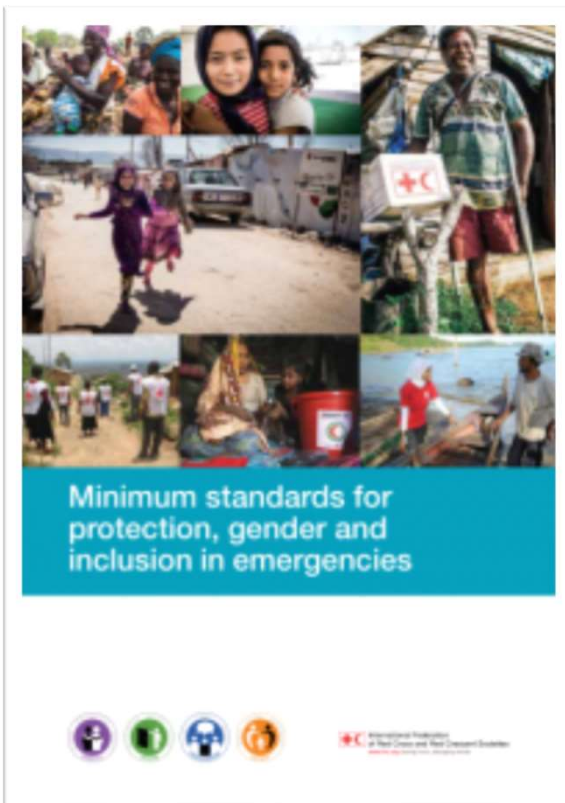


เกียรติ ศักดิ์ศรี **การเข้าถึง**
การมีส่วนร่วม **ความปลอดภัย**





Minimum Standard Commitments for Protection, Gender and Inclusion in Emergencies



- เนื้อหาสอดคล้องกับการปฏิบัติงานฉุกเฉินอย่างครบวงจร

Emergency Health

Food Security

WASH

Emergency Shelter Livelihoods

Non-food Items

Disaster Risk Reduction (หน้า 89)





International Federation
of Red Cross and Red Crescent Societies
www.ifrc.org Saving lives, changing minds.



Minimum Standard Commitments for Protection, Gender and Inclusion in Emergencies

หลักการพื้นฐานที่สุดที่เราต้องทำคือ

- เก็บข้อมูลแบบแยกเพศ อายุ และความหลากหลาย
- ใช้ *Minimum Standard Commitments* ในการวิเคราะห์เฉพาะด้าน
- พิจารณาว่าจะบูรณาการ PGI ในการเตรียมพร้อมรับมือ การตอบโต้ และการฟื้นฟูบูรณะอย่างไร (โดยประสานงานกับ PGI focal point)
- มีวิธีการจัดการอย่างเป็นความลับกรณีที่พบผู้ประสบความรุนแรง



ผู้หญิงและเด็กผู้หญิงมักมีอัตราการเสียชีวิตในเหตุการณ์ภัยพิบัติมากกว่ากลุ่มอื่นๆ

Year	Disasters and Country	Female Mortality
1991	Cyclone OB2 Bangladesh	90%
2004	Tsunami – Aceh, Indonesia	77%
2004	Tsunami- Tamil Nadu, India	73%
2008	Cyclone Nargis- Myanmar	61%
2009	Tsunami – Tonga and Samoa	70%
2014	Solomon Islands Floods	96% women& children
2015	Nepal Earthquake	55%
2015	Myanmar Floods	42%
2016	Fiji Cyclone Winston	50% (92% iTaukei)



การใช้ความรุนแรงบนพื้นฐานทางเพศและเพศภาวะ (Sexual and Gender-Based Violence – SGBV)

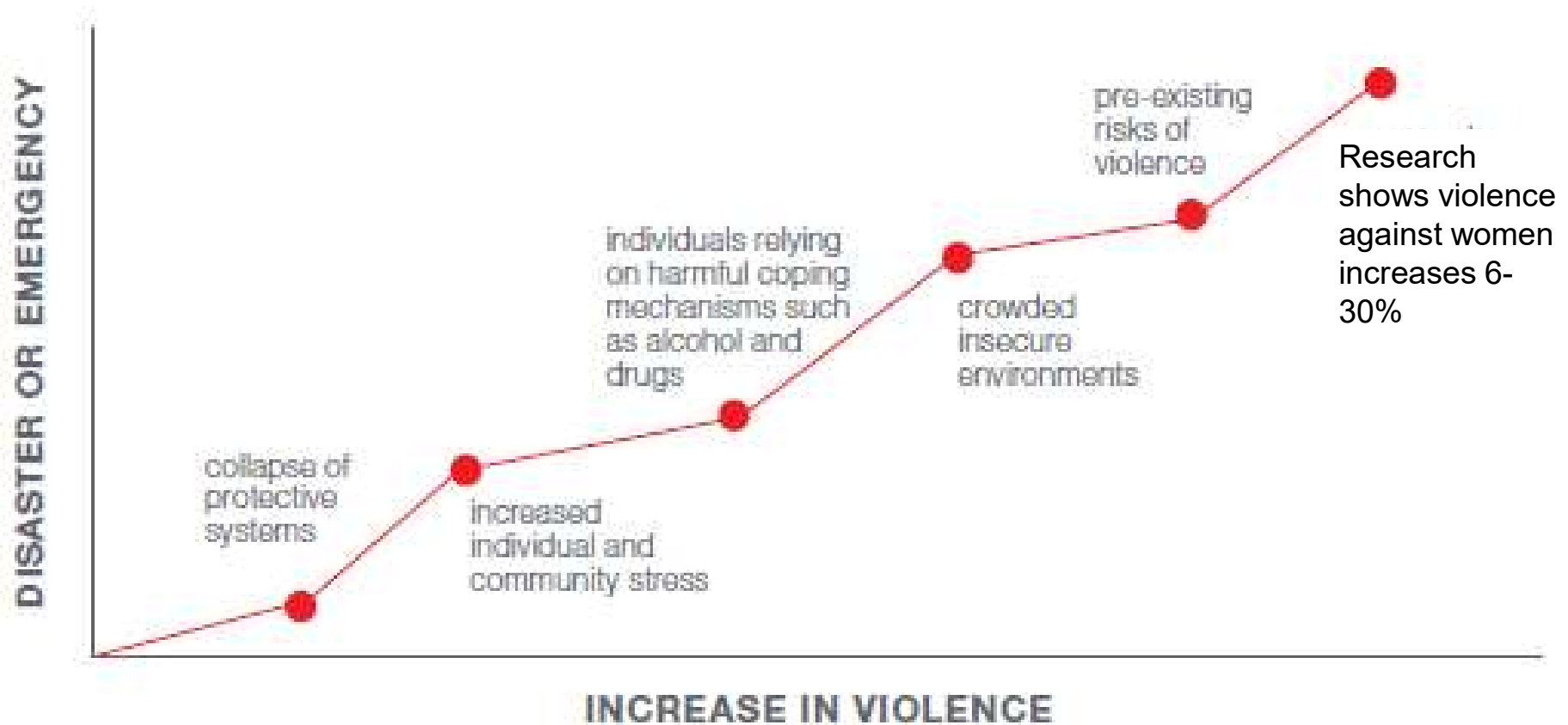
SGBV เป็น **คำเรียกรวม** ของการกระทำทุกอย่างที่ก่อให้เกิดหรือมีแนวโน้มที่จะทำให้เกิดการทำร้ายทางร่างกาย เพศ จิตใจ หรือทำให้ผู้หนึ่งผู้ใดทุกซ์ทรมาณด้วยเหตุผลด้านเพศภาวะ

เป็นผลมาจาก **ความไม่เท่าเทียมกันด้านเพศภาวะ (gender inequality)** และ **การใช้อำนาจในทางที่ผิด (abuse of power)**

ตัวอย่างของ SGBV เช่น การใช้ความรุนแรงทางเพศ การลักลอบค้าชาย การบังคับหรือการแต่งงานก่อนวัยอันควร การบังคับค้าประเวณี การทารุณ และฉวยโอกาสทางเพศ การปฏิเสธการให้บริการ โอกาส หรือทรัพยากร



ความรุนแรงเพิ่มขึ้นเมื่อเกิดภัยพิบัติ





International Federation
of Red Cross and Red Crescent Societies
www.ifrc.org Saving lives, changing minds.



กิจกรรมกลุ่ม

Inside disaster risk reduction





คำถาม

- อันตรายที่มีผลกระทบต่อคนๆนี้ (hazards)
- ความเสี่ยงด้านความปลอดภัยหรือภัยพิบัติที่คนๆนี้เผชิญ (protection and specific disaster risks)
- ความต้องการ/ความเปราะบาง เฉพาะด้าน เช่น สุขภาพ อาหาร สุขอนามัย ที่อยู่อาศัย การดำรงชีวิต ฯลฯ (needs/vulnerability)
- ศักยภาพของคนๆนี้ capacities
- แต่ละประเด็นที่กล่าวถึงได้ตอบโจทย์ **Dignity, Access, Participation and/or Safety** ของคนๆนั้นหรือไม่



สิ่งที่ได้เรียนรู้จากกิจกรรมนี้

- เราต้องไม่มองชุมชนเป็นหน่วยๆเดียวแต่ให้พิจารณาถึงความต้องการ ความเปราะบาง ความเสี่ยง และศักยภาพ ของแต่ละบุคคลด้วย รวมถึงการให้ความสำคัญกับผู้หญิง ผู้ชาย เด็กหญิง เด็กชาย และผู้พิการ ตลอดจนกลุ่มที่หลากหลายไม่ว่าจะทางสังคม วัฒนธรรม เศรษฐกิจ และศาสนา ที่ประกอบกันขึ้นเป็นชุมชนนั้นๆ
- ใช้กรอบ 'DAPS' (dignity, access, participation and safety) เพื่อให้มั่นใจว่าผู้ชาย ผู้หญิง เด็กชาย เด็กหญิง และกลุ่มหลากหลายในชุมชนไม่ถูกมองข้าม



การประเมินความต้องการ – การวิเคราะห์เพศภาวะและความหลากหลาย

การวิเคราะห์เพศภาวะ (Gender analysis)

พิจารณาความสัมพันธ์ระหว่างเพศหญิงและเพศชาย บทบาท ความรับผิดชอบ ตลอดจนการเข้าถึงทรัพยากร และ ข้อจำกัดที่แต่ละคนต้องเผชิญ

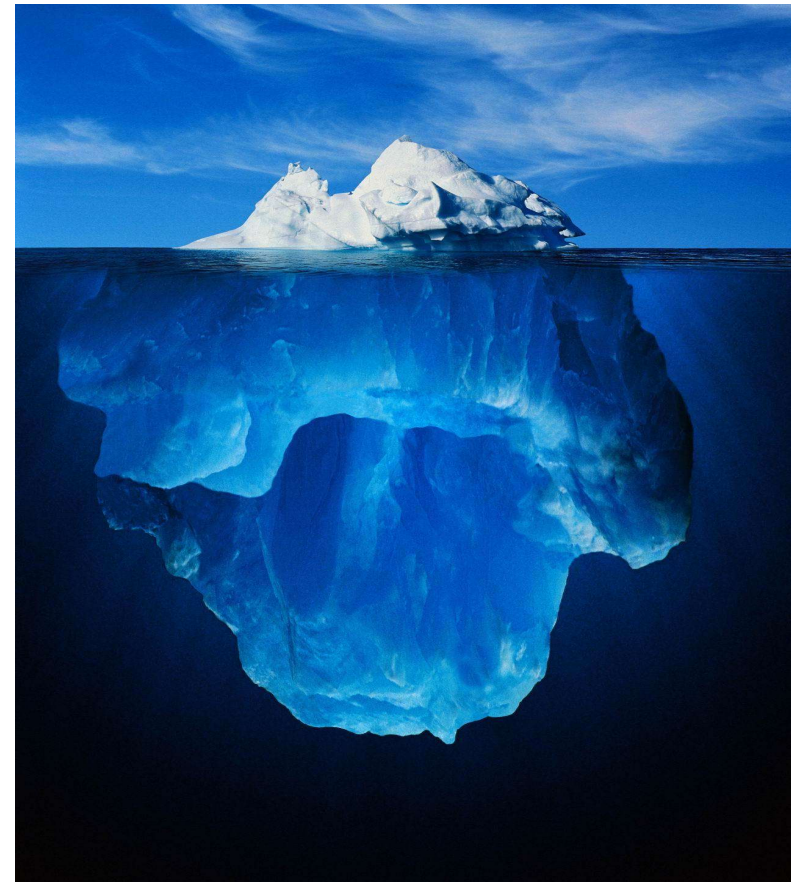
การวิเคราะห์ความหลากหลาย (Diversity analysis)

พิจารณาจากสถานะที่แตกต่างกันของกลุ่มต่างๆ เช่นกลุ่มผู้พิการ กลุ่มช่วงอายุต่างๆ กลุ่มชายขอบ กลุ่มชนเผ่า ฯลฯ



ข้อมูลแยกเพศ อายุ และ ความพิการและความ หลากหลาย Sex, Age and Diversity Disaggregated Data (SADDD)

- คนที่เสี่ยงดังที่สุดและดึงดูดความสนใจมากที่สุดไม่ได้เป็นตัวแทนของทุกคนในสังคม
- เราอาจมองข้ามคนหลายคนหากออกแบบกิจกรรมรูปแบบเดียวกันสำหรับคนทุกคน
- การตีตรา (stigma) และความหวาดกลัวที่ซ่อนเร้นภายในเป็นรูปแบบของความทุกข์ทรมานอย่างหนึ่ง ถึงจะมองไม่เห็นก็สมควรได้รับความสนใจ





การประเมินความต้องการ – การวิเคราะห์เพศภาวะและ ความหลากหลาย

Sex, age and diversity disaggregated data (SADDD)

= การจำแนกข้อมูลตามกลุ่มอายุ เพศ และความหลากหลาย ของบุคคล

ขึ้นอยู่กับจุดประสงค์และวิธีการนำใช้ข้อมูลของแต่ละโครงการ

0-5		6-12		13-17		18-40		41-50		51-60		61+	
F	M	F	M	F	M	F	M	F	M	F	M	F	M
2	4	6	5	2	3	25	44	2	4	1	2	3	3
5	6	14	15	17	19	0	0	0	0	1	2	5	3



การประเมินความต้องการ – การวิเคราะห์เพศภาวะ และความหลากหลาย

SADDD และการวิเคราะห์การวิเคราะห์เพศภาวะและความหลากหลาย ทำให้รู้ว่า **ใคร** ได้รับผลกระทบ **ทำไม** ถึงได้รับผลกระทบ และได้รับผลกระทบ**อย่างไร อะไร** คือ**ความต้องการเฉพาะเจาะจง** ของผู้ที่ได้รับผลกระทบ ความกังวลในเรื่องของ ความปลอดภัย **ใคร** ที่ถูกมองข้าม ทุกคนเข้าถึงบริการได้อย่างเท่าเทียมหรือไม่

Who is affected?

Why and how are they affected?

What are their distinct needs, protection concerns and priorities?

Who have we missed?

Can everyone access our services equitably?



การวิเคราะห์เพศภาวะและความ หลากหลาย

ใครทำอะไร? อย่างไร? ที่ไหน? เมื่อไหร่? ทำไม? (แรงงาน เป็นทางการหรือไม่ เป็นทางการ)

ใครใช้หรือไม่สามารถใช้อะไร? อย่างไร? ที่ไหน? เมื่อไหร่? ทำไม? (การเข้าถึง)

ใครควบคุมอะไร? อย่างไร? ที่ไหน? เมื่อไหร่? ทำไม?

(การตัดสินใจและการควบคุม คือ อำนาจ) เช่น เงิน ที่ดิน สิทธิพล

ใครรู้อะไร? อย่างไร? ที่ไหน? เมื่อไหร่? ทำไม? (ข้อมูล = อำนาจ)

ใครได้ประโยชน์จากอะไร? อย่างไร? ที่ไหน? เมื่อไหร่? ทำไม?



คำแนะนำสำหรับการทำ SADDD ที่มีประสิทธิภาพ

- มั่นใจว่าชุมชนตระหนักว่าทำไมต้องเก็บข้อมูล SADDD
- เก็บและแยกข้อมูลต่างหาก วิเคราะห์ข้อมูลแยกกลุ่ม ชาย หญิง และกลุ่มอายุ วิเคราะห์กลุ่มเสี่ยง กลุ่มคนส่วนน้อย และกลุ่มผู้พิการ
- มั่นใจว่าข้อมูลที่ highlight จะนำไปใช้เป็นข้อมูลสำหรับการทำโครงการเพื่อเป็นประโยชน์กับ ชาย หญิง เด็กชาย เด็กหญิง กลุ่มชายขอบหรือกลุ่มเปราะบางในชุมชน
- มั่นใจว่าสมาชิกของทีมในทุกระดับทุกชั้นตอนใช้ข้อมูลจาก SADDD เพื่อวิเคราะห์และรายงาน



การประเมินความต้องการ – การวิเคราะห์เพศภาวะและ ความหลากหลาย

สิ่งที่เราจะเสียหากไม่มีการวิเคราะห์เพศภาวะ และความ หลากหลาย

- ✓ จำกัดประสิทธิภาพในการดำเนินโครงการและการปฏิบัติงาน
- ✓ อาจเข้าไม่ถึงผู้ที่เปราะบางมากที่สุด
- ✓ มีโอกาสที่จะเพิ่มความไม่เท่าเทียมที่มีอยู่เดิมตั้งแต่ก่อนเกิดภัยพิบัติ
- ✓ ไม่ตอบสนองข้อบังคับ/เงื่อนไขของผู้ให้ทุน





Prioritisation การลำดับความสำคัญ

- เนื่องด้วยข้อจำกัดด้านงบประมาณ เราจึงไม่อาจช่วยเหลือทุกคนได้เสมอไป
- จำเป็นต้องให้ความสำคัญกับผู้เปราะบางมากที่สุด
- จำเป็นต้อง ประเมินและพัฒนาเงื่อนไขในการลำดับความสำคัญ และการคัดเลือกผู้รับผลประโยชน์ (beneficiary selection and prioritisation criteria)
- จำเป็นต้องปรึกษาชุมชนที่ได้รับผลกระทบ
- มั่นใจว่ามีการสื่อสารและมีความโปร่งใส เพื่อความปลอดภัยและสบายใจของเจ้าหน้าที่



International Federation
of Red Cross and Red Crescent Societies

www.ifrc.org Saving lives, changing minds.



Child Protection



International Federation
of Red Cross and Red Crescent Societies
www.ifrc.org Saving lives, changing minds.



Child Protection



[Child Protection Video](#)





International Federation
of Red Cross and Red Crescent Societies
www.ifrc.org Saving lives, changing minds.



Thank you! 😊



Thank you !

© International Federation of Red Cross and Red Crescent Societies, Geneva, 2014.

Add any information to copyrighted materials here.

Any part of this presentation may be cited, copied, translated into other languages or adapted to meet local needs without prior permission from the International Federation of Red Cross and Red Crescent Societies, provided that the source is clearly stated. Requests for commercial reproduction should be directed to the IFRC Secretariat at secretariat@ifrc.org

All photos used in this presentation are copyright of the IFRC unless otherwise indicated.

This presentation was written and developed by *(Name and Surname)* and produced in *(month year)*.

This presentation and relevant resources are available on FedNet at fednet.ifrc.org