



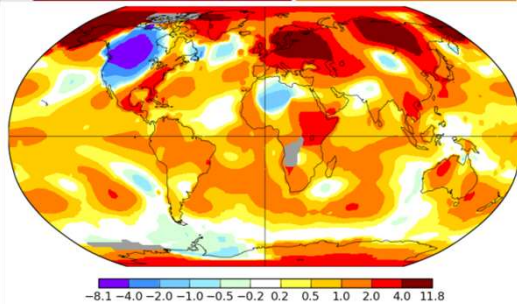
International Federation
of Red Cross and Red Crescent Societies
www.ifrc.org Saving lives, changing minds.



สภากาชาดไทย
The Thai Red Cross Society

CBDRR and SBDRR refresher Training, 10 – 11 June 2019 Bangkok, Thailand

	Reduce	Increase
7 GLOBAL TARGETS	Mortality/ global population <small>2020-2030 Average << 2005-2015 Average</small>	Countries with national & local DRR strategies 2020 Value <> 2015 Value
	Affected people/ global population <small>2020-2030 Average << 2005-2015 Average</small>	International cooperation to developing countries <small>2030 Value <> 2015 Value</small>
	Economic loss/ global GDP <small>2030 Ratio << 2015 Ratio</small>	Availability and access to multi-hazard early warning systems & disaster risk information and assessments <small>2030 Values <> 2015 Values</small>
	Damage to critical infrastructure & disruption of basic services <small>2030 Values << 2015 Values</small>	



Supported by



USAID
FROM THE AMERICAN PEOPLE



International Federation
of Red Cross and Red Crescent Societies



สภาาชาดไทย
The Thai Red Cross Society

คำศัพท์เกี่ยวกับการบริหารจัดการความเสี่ยงจากภัยพิบัติ



หนังสือเล่มนี้เป็นหนังสือที่จัดทำขึ้นภายใต้โครงการเสริมสร้างศักยภาพการบริหารจัดการสาธารณภัยของประเทศไทยโดยกรมป้องกันและบรรเทาสาธารณภัย ภายใต้การสนับสนุนจากสำนักงานโครงการพัฒนาแห่งสหประชาชาติ

หน่วยงานต่างๆที่ให้การสนับสนุนในการจัดทำหนังสือเล่มนี้ เช่น กรมการแพทย์

กระทรวงสาธารณสุข กรมทรัพยากรธรณี กรมชลประทาน กรมอุตุนิยมวิทยา สภาาชาดไทย ฯลฯ

คำศัพท์เกี่ยวกับการบริหารจัดการความเสี่ยงจากภัยพิบัติ

คำศัพท์	ความหมาย
1. ภัย (Hazard)	เหตุการณ์ที่เกิดจากภัยธรรมชาติหรือการกระทำของมนุษย์ ที่อาจนำมาซึ่งความสูญเสียต่อชีวิตและทรัพย์สิน ตลอดจนทำให้เกิดผลกระทบทางเศรษฐกิจ สังคม และสิ่งแวดล้อม
2. ภัยพิบัติ (Disaster)	การหยุดชะงักอย่างรุนแรงของการปฏิบัติหน้าที่ของชุมชนหรือสังคม อันเป็น ผลมาจากการเกิดภัยทางธรรมชาติหรือเกิดจากมนุษย์ ซึ่งส่งผลกระทบต่อชีวิต ทรัพย์สิน สังคม เศรษฐกิจ และสิ่งแวดล้อมอย่างกว้างขวาง เกินกว่าความสามารถของชุมชนหรือสังคมที่ได้รับผลกระทบ ดังกล่าวจะรับมือได้โดยใช้ทรัพยากรที่มีอยู่
3. ความอ่อนแอหรือ สภาวะการเปิดรับต่อความเสี่ยง (Exposure)	การที่ผู้คน อาคารบ้านเรือน ทรัพย์สิน ระบบ หรือองค์ประกอบใด ๆ มีที่ตั้งอยู่ในพื้นที่เสี่ยงภัย และอาจได้รับความเสียหาย

คำศัพท์	ความหมาย
4. ความเปราะบาง (Vulnerability)	<p>ปัจจัยหรือสภาวะใด ๆ ที่ทำให้สังคมและชุมชนขาดความสามารถในการป้องกันตัวเอง ทำให้ไม่สามารถรับมือกับภัยพิบัติ หรือไม่สามารถฟื้นฟูได้อย่างรวดเร็วจากความเสียหายอันเกิดจากภัย ปัจจัยเหล่านี้มีอยู่ในชุมชนหรือสังคมมานานก่อนเกิด ภัยพิบัติ และเป็นปัจจัยที่ทำให้ผลกระทบจากภัยมีความรุนแรงมากขึ้น</p>
5. ศักยภาพ (Capacity)	<p>สภาวะการณ์ ความชำนาญ นาญ หรือทรัพยากรต่าง ๆ ที่อยู่ในความครอบครอง ของประชาชน ชุมชนหรือสังคมหนึ่ง ๆ ซึ่งมีคุณลักษณะเชิงบวก สามารถพัฒนา เคลื่อนย้าย และ เข้าถึง เพื่อนำมาใช้เพิ่มขีดความสามารถ ของสังคม และชุมชน ในการบริหารจัดการ ความเสี่ยงจากภัยพิบัติ ช่วยให้คาดการณ์ภัยที่จะเกิดขึ้นและรับมือกับความเสียหายจากภัยพิบัติได้ดีขึ้น</p>
6. ความเสี่ยงจากภัยพิบัติ (Disaster Risk)	<p>โอกาสหรือความเป็นไปได้ (likelihood) ในการได้รับ ผลกระทบทางลบจากการเกิดภัยพิบัติ โดยผลกระทบสามารถเกิดขึ้นกับชีวิต ทรัพย์สิน สังคม เศรษฐกิจ และสิ่งแวดล้อม ในระดับบุคคล ชุมชน สังคม หรือประเทศ</p>
7. การประเมินความเสี่ยง (Risk Assessment)	<p>กระบวนการกำหนดลักษณะ ขนาด หรือขอบเขต ของความเสี่ยงโดยการวิเคราะห์ภัยที่เกิดขึ้น รวมทั้งประเมินสถานะการเปิดรับต่อความเสี่ยง ความเปราะบาง ศักยภาพ ในการรับมือของชุมชนที่อาจเป็นอันตราย และคาดการณ์ผลกระทบต่อชีวิต ทรัพย์สิน การดำรงชีวิตและสิ่งแวดล้อม เป็นการวิเคราะห์ความน่าจะเป็นในการเกิดผลกระทบจาก ภัยในพื้นที่หนึ่ง ๆ มีประโยชน์ในการวางแผนเพื่อจัดการความเสี่ยงอย่างเป็นระบบ</p>

คำศัพท์	ความหมาย
8. การลดความเสี่ยงจากภัยพิบัติ (Disaster Risk Reduction: DRR)	<p>แนวคิดและวิธีปฏิบัติในการ ลดโอกาสที่จะได้รับผลกระทบทางลบจากภัยพิบัติ ผ่านความพยายามอย่างเป็นระบบที่จะวิเคราะห์ และบริหารจัดการปัจจัยที่เป็นสาเหตุและผลกระทบของภัยพิบัติ เพื่อดำเนินนโยบาย มาตรการ หรือ กิจกรรมต่าง ๆ ในการลดความล่าแหลม ลดปัจจัยที่ทำให้เกิดความเปราะบาง และเพิ่มศักยภาพในการจัดการปัญหา มีเป้าหมายในการลดความเสี่ยงที่มีอยู่ในชุมชน และสังคมในปัจจุบัน และป้องกันความเสี่ยงที่อาจเกิดขึ้นในอนาคต</p>
9. ระบบเตือนภัยล่วงหน้า (Early Warning System)	<p>ระบบที่มีศักยภาพในการประมวลผลข้อมูลและแจ้งเตือนตามช่วงระยะเวลา เพื่อให้บุคคล ชุมชน และหน่วยงานที่เสี่ยงต่อภัยมีเวลาเพียงพอในการเตรียมการ และรับมือได้อย่างเหมาะสม เพื่อลดโอกาสการเกิดอันตรายและความสูญเสีย</p>
10. สุขภาพ (Health)	<p>ภาวะทั่วไปของร่างกายและจิตใจจะต้องแข็งแรงสมบูรณ์ มีสุขภาวะทางจิตวิญญาณ จะต้องปราศจากโรคหรือความทุพพลภาพ จะต้องเป็นผู้ที่สามารถดำรงตนและปฏิบัติภารกิจต่างๆ ในสังคมได้เป็นปกติสุข</p>
11. โรคติดต่อ (Communicable disease)	<p>คือโรคที่เกิดจากการติดเชื้อ (โรคติดเชื้อ) และเชื้อโรคสามารถถ่ายทอด (Transmission) และ/หรือติดต่อโดยการสัมผัส คลุกคลี และ/หรือโดยการแพร่กระจาย (Contagious) สู่ผู้อื่นได้ รวมทั้งยังสามารถ ติดเชื้อ แพร่กระจายเชื้อจากสถานที่หนึ่ง หรือ จากแหล่งหนึ่ง ไปยังอีกสถานที่ หรือ อีกแหล่งได้</p>

คำศัพท์	ความหมาย
12. จิตสังคม (Psychosocial support)	การให้ความช่วยเหลือด้านจิตสังคมเป็นแนวทางที่จะเยียวยาเหยื่อของความรุนแรงหรือภัยพิบัติทางธรรมชาติให้สร้างความยืดหยุ่นปรับตัว ทั้งชุมชนและบุคคลเอง โดยมีจุดประสงค์ที่จะช่วยให้เหยื่อกลับมาใช้ชีวิตอย่างปกติสุขและป้องกันผลเชิงลบต่อจิตใจจากเหตุการณ์ที่อาจก่อให้เกิดความทุกข์ทรมานมากกว่าเดิม”
13. โรคระบาด (Epidemic)	สถานการณ์การติดเชื้อโรค หรือโรคติดเชื้อที่เกิดขึ้นในระยะ เวลาเดียวกันในชุมชน ในถิ่น หรือในแหล่งหนึ่งแหล่งใด ในอัตราสูงกว่าสถานการณ์ปกติที่ควรเป็น โดยการติดเชื่อนั้นลุกลามแพร่กระจายอยู่ในชุมชน ในถิ่น หรือในแหล่งนั้นๆ ที่อยู่ใกล้เคียงจุดเริ่มต้นของโรค และสามารถแพร่กระจายลุกลามไปยังชุมชนอื่นๆ ที่อยู่ไกลๆออกไปได้หลายๆชุมชน หรือหลายๆสถานที่
14. ภาวะฉุกเฉินทางสาธารณสุข (Public Health Emergency)	เหตุการณ์ที่เป็นโรคและภัยคุกคามสุขภาพ ซึ่งมีลักษณะเข้าได้กับเกณฑ์ อย่างน้อย 2 ใน 4 ประการดังนี้ <ul style="list-style-type: none"> • ทำให้เกิดผลกระทบทางสุขภาพที่มีความรุนแรง • เป็นเหตุการณ์ที่ผิดปกติหรือไม่เคยพบมาก่อน • มีโอกาสที่จะแพร่ไปสู่พื้นที่อื่น และ ต้องจำกัดการเคลื่อนที่ของผู้คนหรือสินค้า
15. สุขอนามัย (Sanitation)	คือการป้องกันโรคโดยการควบคุมหรือกำจัดปัจจัยสิ่งแวดล้อมซึ่งจากการเชื่อมโยงในห่วงโซ่ของการแพร่เชื้อ



คำศัพท์	ความหมาย
16. เพศภาวะ (Gender)	ความแตกต่างของชายหญิงทางสังคมเกิดจากทัศนคติความคาดหวังของสังคม ให้หญิงชายมีบทบาทและปฏิบัติหน้าที่ตามที่สังคมคาดหวังให้หญิงและชายเป็น
17. ความรุนแรงบนพื้นฐานเพศภาวะ (Sexual and Gender-based Violence) (S/GBV)	การกระทำใดๆที่ก่อให้เกิดอันตรายต่อร่างกายจิตใจหรือทางเพศหรือสร้างความทุกข์ทรมานให้กับบุคคลโดยที่การกระทำนั้นเนื่องมาจากเพศสภาพของบุคคล นั้นเป็นผลจากความไม่เสมอภาคระหว่างเพศและการใช้อำนาจอย่างผิดๆ รวมถึง ความรุนแรงในครอบครัว การค้ามนุษย์ บังคับแต่งงาน การถูกให้แต่งงานแต่เยาว์วัย บังคับค้าประเวณี หาประโยชน์ทางเพศ ล่วงละเมิด การปฏิเสธไม่ให้เข้าถึงทรัพยากรโอกาสและบริการ
18. จิตสาธารณะ (Public Awareness)	ความรู้ ความเข้าใจของสาธารณะเกี่ยวกับความเสี่ยงจากภัยพิบัติ ภัยพิบัติที่นำไปสู่ภัยพิบัติ และสิ่งที่สามารถทำได้โดยลำพังหรือเป็นหมู่คณะเพื่อลดภัยพิบัติที่ส่งผลให้เกิดภัยพิบัติ สามารถเกิดขึ้นได้จากการเผยแพร่ข้อมูล ข่าวสารตามสื่อและช่องทางต่าง ๆ การลงมือปฏิบัติ การร่วมมือของคนในชุมชน รวมถึงการสนับสนุนจากรัฐและผู้นำชุมชน



คำศัพท์	ความหมาย
19. สิ่งอำนวยความสะดวกที่สำคัญ (critical facility)	โครงสร้างทางกายภาพพื้นฐานและระบบที่จำเป็นต่อการขับเคลื่อนของสังคม หรือชุมชนในทางสังคมและเศรษฐกิจ เกี่ยวข้องกับระบบสาธารณูปโภคและ สาธารณูปการที่จำเป็นในสังคม เช่น ระบบไฟฟ้า ระบบประปา ระบบการสื่อสาร ระบบขนส่ง ระบบทางการแพทย์และสาธารณสุข สถานศึกษา สถานีดับเพลิง สถานีตำรวจ และที่ทำการปกครอง นับเป็นองค์ประกอบสำคัญทางกายภาพที่ ช่วยให้ชุมชนหรือสังคมมีศักยภาพในการเตรียมพร้อมรับมือต่อผลกระทบจาก ภัยพิบัติ
20. การอพยพ (evacuation)	<p>การเคลื่อนย้ายผู้คนหรือสัตว์เลี้ยงให้ออกไปจากสิ่งคุกคามหรือสถานที่ประสพภัยอย่างรวดเร็วและทันท่วงที</p> <p>การอพยพแบ่งเป็น 2 ประเภท ดังนี้</p> <ol style="list-style-type: none">1. การอพยพก่อนเกิดเหตุ - การเคลื่อน ย้ายผู้คนที่อาจได้รับผลกระทบจากภัยพิบัติ ออกไปสู่สถานที่ที่ปลอดภัย ก่อนเกิดเหตุภัยพิบัติ2. การอพยพหลังเกิดเหตุ - การเคลื่อน ย้ายผู้คนจากพื้นที่ประสพภัยพิบัติไปสู่สภาพแวดล้อมที่ดีกว่า และ ปลอดภัยกว่า



International Federation
of Red Cross and Red Crescent Societies



สภาาชาดไทย
The Thai Red Cross Society

คำศัพท์อื่น ๆ...

area at risk = พื้นที่เสี่ยง

บริเวณที่มีความเป็นไปได้ว่าจะเกิดภัยพิบัติหรือมีแนวโน้มที่จะเกิดภัยพิบัติ
บางครั้งใช้คำว่า risk prone area

baseline information; baseline data = ข้อมูลฐาน

สถานะของชุมชนหรือสังคมในอดีตหรือปัจจุบันที่ใช้เปรียบเทียบเพื่อวัดการเปลี่ยนแปลง
เมื่อเกิดเหตุการณ์ใดๆ ขึ้นในอนาคต

ในการบริหารจัดการความเสี่ยงจากภัยพิบัติ ข้อมูลฐานในสภาวะก่อนเหตุการณ์ ภัยพิบัติมี
ประโยชน์ในการใช้เปรียบเทียบกับข้อมูลที่มีการจัดเก็บภายหลังการ เกิดภัยพิบัติ เพื่อใช้
ในการประเมินสถานการณ์ ระดับผลกระทบจากภัยเพื่อ บริหารจัดการภัยพิบัติ การกู้ชีพ
กู้ภัย การให้ความช่วยเหลือ ตลอดจนการ วางแผนเพื่อฟื้นฟู เป็นต้น



civil society organization (CSO) = องค์กรภาคประชาสังคม, ซีเอสโอ

หน่วยงานหรือองค์กรอิสระซึ่งไม่แสวงผลกำไรที่มีบทบาทในการดำเนินกิจกรรม เพื่อสาธารณะ มีเป้าหมายเพื่อก่อให้เกิดความเปลี่ยนแปลงที่ดีด้านสังคมและสิ่งแวดล้อม มักหมายถึง องค์กรพัฒนาเอกชน (เอ็นจีโอ) สหภาพแรงงาน กลุ่มชาติพันธุ์ องค์กรการกุศล องค์กรเพื่อมนุษยธรรม องค์กรศาสนาหรืออังกัษ ศรัทธา สมาคมวิชาชีพ มูลนิธิ และกลุ่มชุมชน เป็นต้น องค์กรภาคประชาสังคมอาจเกิดจากความร่วมมือของหลายชาติ เป็นเครือข่าย นานาชาติ หรือเป็นคณะทำงานระดับรากหญ้าก็ได้

climate = สภาพภูมิอากาศ, ภูมิอากาศ

“ภูมิอากาศ” หมายถึง “ค่าเฉลี่ยอากาศ” หรือคำอธิบายทางสถิติในแง่ของค่าเฉลี่ยและความผันแปรของปริมาณตัวแปรที่พื้นผิวโลก เช่น อุณหภูมิ หยาดน้ำฟ้าและลม ในช่วงระยะเวลาหนึ่ง ซึ่งช่วงระยะเวลาที่ใช้วัดทั่วไปคือ 30 ปีตามที่กำหนดโดยองค์การอุตุนิยมวิทยาโลก (World Meteorological Organization: WMO)

ส่วน “สภาพภูมิอากาศ” ในความหมายกว้างคือ สภาวะ รวมถึงคำอธิบายทางสถิติ ของระบบภูมิอากาศ (climate system)

climate change = การเปลี่ยนแปลงสภาพภูมิอากาศ

การเปลี่ยนแปลงของสภาพภูมิอากาศในระยะยาว เป็นผลมาจากปรากฏการณ์ โลกร้อนและกิจกรรมของมนุษย์ทั้งทางตรงและทางอ้อม ก่อให้เกิดการ เปลี่ยนแปลงของอุณหภูมิ ปริมาณน้ำฝน ความถี่และความรุนแรงของการเกิด พายุ รวมถึงการเปลี่ยนแปลงของระดับน้ำทะเล และการเปลี่ยนแปลงองค์ประกอบของบรรยากาศโลก



International Federation
of Red Cross and Red Crescent Societies



สภาาชาดไทย
The Thai Red Cross Society

resilience = ความสามารถในการฟื้นคืนสู่ปกติ, การรับรู้ ปรับตัว และฟื้นคืนกลับ, การพร้อมรับและฟื้นกลับเร็ว

ความสามารถของระบบ ชุมชน หรือ สังคมที่มีความเสี่ยงต่อการเรียนรู้เกี่ยวกับสภาพความเสี่ยงภัยของตน รวมทั้งรู้จักวางมาตรการและปฏิบัติตัวเพื่อช่วยลดหรือถ่ายโอนความเสี่ยงดังกล่าวเพื่อลดโอกาสในการได้รับผลกระทบจากภัย และหากประสบกับภัยก็สามารถฟื้นตัวจากผลของภัยได้ด้วยแนวทางและในระยะเวลาที่เหมาะสม หมายถึงความสามารถของชุมชนในการดูแลรักษาโครงสร้างและกลไกพื้นฐานที่จำเป็นให้ปลอดภัยจากภัยพิบัติด้วย

Standard Operating Procedure (SOP) = ขั้นตอนมาตรฐานการปฏิบัติงาน

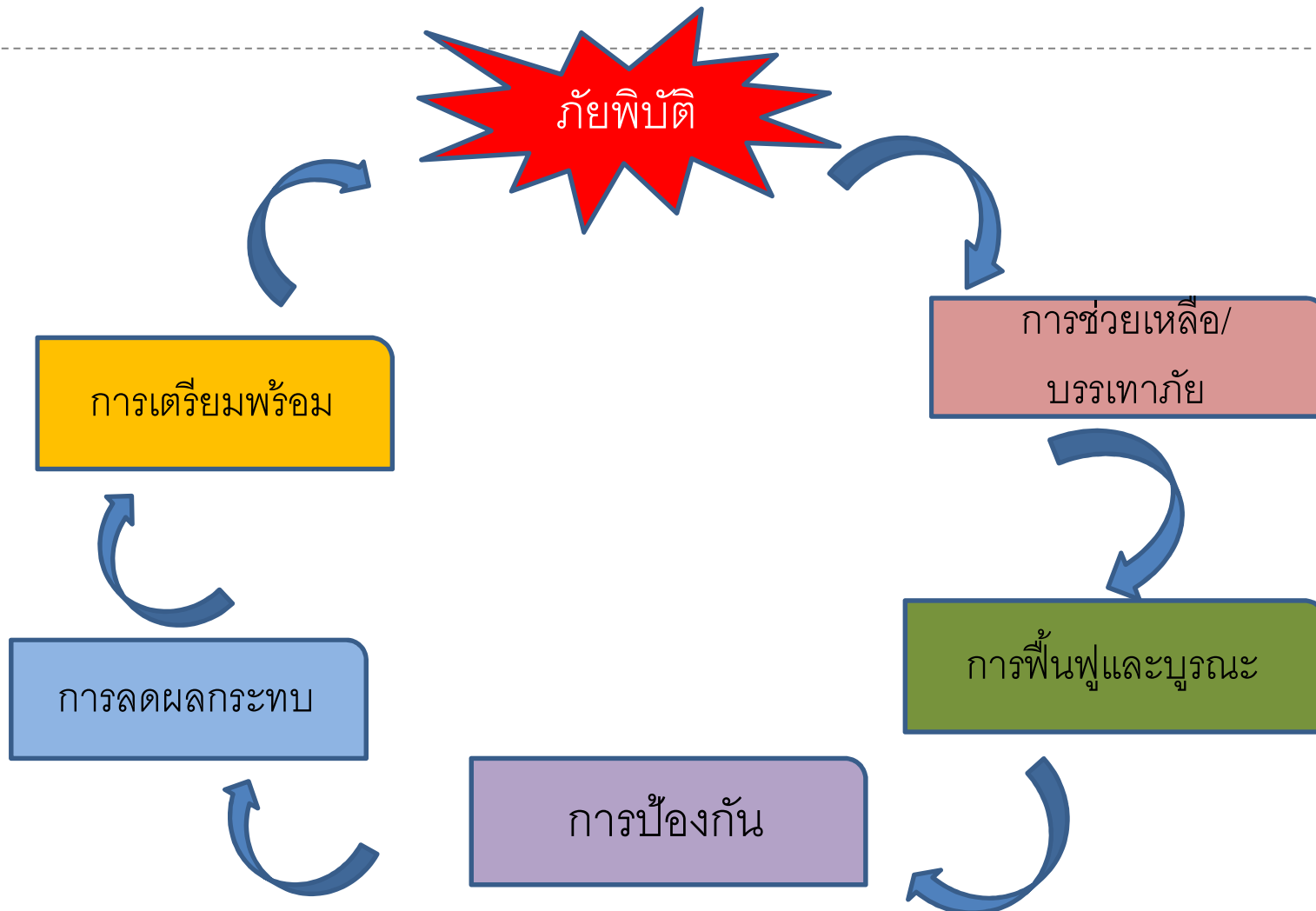
วิธีการที่ได้กำหนดหรือจัดทำขึ้นเพื่อให้ผู้มีหน้าที่เกี่ยวข้องปฏิบัติตามอย่างเป็น กิจวัตรในการทำงาน ใดๆ ใดอย่างหนึ่งหรือในสถานการณ์ใดสถานการณ์หนึ่ง อาจเป็นส่วนหนึ่งของนโยบาย หรือเป็นเอกสารที่จัดทำต่างหาก โดยมีรายละเอียดด้านบุคคลากร สถานที่ ระยะเวลา และแนวทางการในการปฏิบัติอย่าง ชัดเจน

weather = ลมฟ้าอากาศ

สภาวะของบรรยากาศ ณ เวลาใดเวลาหนึ่ง ซึ่งอธิบายโดยตัวแปรหรือข้อมูลทาง อุตุนิยมวิทยาต่าง ๆ



Disaster Management Cycle

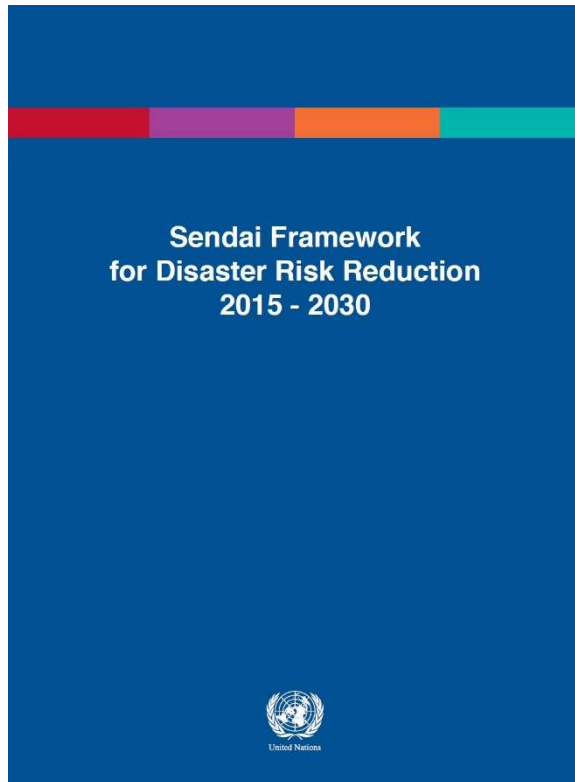


Disaster Management Cycle



Sendai Framework for DRR 2015-2030

กรอบการดำเนินงานเซนได เพื่อการลดความเสี่ยงจากภัยพิบัติ พ.ศ 2558-2573



“กรอบเซนได” เป็นเครื่องมือสำคัญในการจัดการความเสี่ยงจากภัยพิบัติของโลก ที่พัฒนาต่อออกมาจากกรอบการดำเนินงานเฮียวโกะ (Hyogo Framework for Action 2005-2015) รับรองเมื่อ 18 มีนาคม 2558 ณ เมืองเซนได ประเทศญี่ปุ่น
ระยะเวลา 15 ปี 2558-2573(2518-2030)



7 เป้าหมายการดำเนินงานของกรอบเซนได

ลด

- อัตราการเสียชีวิต
- ความเสียหายต่อสาธารณูปโภค สาธารณูปการ และบริการพื้นฐาน
- จำนวนผู้ได้รับผลกระทบ
- ความสูญเสียด้านเศรษฐกิจ

เพิ่ม

- แผนยุทธศาสตร์ ลดความเสี่ยงระดับชาติ และระดับท้องถิ่น
- การให้ความช่วยเหลือระหว่างประเทศ
- การเข้าถึงข้อมูลการแจ้งเตือนภัยล่วงหน้าและข้อมูลความเสี่ยง



พันธกิจ *Priority*

1. เข้าใจความเสี่ยงจากภัย

2. เสริมสร้างศักยภาพในการบริหารและ
จัดการความเสี่ยงจากภัยพิบัติ

3. ลงทุนในด้านการลดความเสี่ยงจากภัย
พิบัติเพื่อให้พร้อมรับมือและฟื้นคืนกลับ
ได้ในระยะเวลาที่รวดเร็วและมี
ประสิทธิภาพ

4. พัฒนาศักยภาพในการเตรียมความพร้อม
เผชิญเหตุภัยพิบัติที่มีประสิทธิภาพ ตลอดจน
การฟื้นฟูสภาพ

เป้าหมายการพัฒนาที่ยั่งยืน (Sustainable Development Goals หรือตัวย่อว่า SDGs)





International Federation
of Red Cross and Red Crescent Societies



สภาาชาดไทย
The Thai Red Cross Society

Climate Change

การเปลี่ยนแปลงภูมิอากาศ คือ การเปลี่ยนแปลงสภาพภูมิอากาศ ไม่ว่าจะ
เนื่องมาจาก ความผันแปรตามธรรมชาติ หรือกิจกรรมของมนุษย์



Red Cross and Climate Change

กาชาด กับ การเปลี่ยนแปลงภูมิอากาศ

A changing climate leads to changes in **extreme weather** and **climate events**

การเปลี่ยนแปลงของสภาพภูมิอากาศ ทำให้สภาพอากาศเปลี่ยนแปลงในระดับรุนแรง ตามด้วยการเปลี่ยนแปลงภูมิอากาศ



กาชาดกัมงาน 6 ด้าน

Six key areas for the Red Cross Red Crescent Movement

1. ประเมินผลกระทบเกี่ยวกับการ เปลี่ยนแปลงสภาพภูมิอากาศ แล้ว นำไปปรับใช้ให้เข้ากับโครงการของ กาชาด

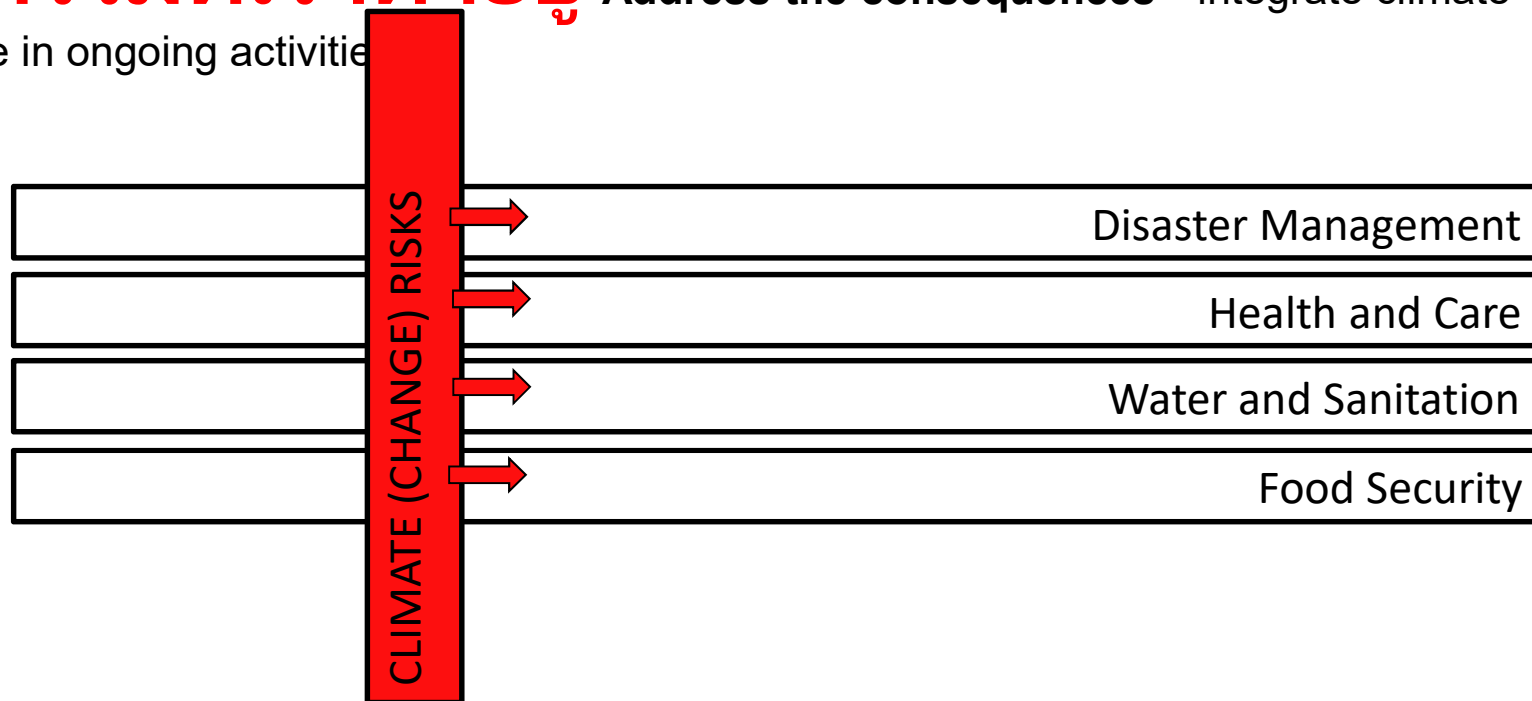


...ate change and the implications for NS

กาชาดกับงาน 6 ด้าน

Six key areas for the Red Cross Red Crescent Movement

2. จัดการกับผลที่ตามมา – รวมงานด้าน CC ใน
กิจกรรมที่เราทำอยู่ Address the consequences - integrate climate
change in ongoing activities



กาชาดกับงาน 6 ด้าน

Six key areas for the Red Cross Red Crescent Movement

3. การสร้างความตระหนักรู้ – ให้กับ ราชบุคคลหรือองค์กร เกี่ยวกับการเปลี่ยนแปลงและผลกระทบของการเปลี่ยนแปลงสภาพภูมิอากาศ

Raise awareness – help people and institutions learn about climate change and its humanitarian consequences



Risks for natural, managed and human systems
Impact of average global temperature above pre-industrial level



Coral reefs
2C Very high
1.5C Very high
0.87C High



Small scale fisheries
2C High
1.5C High
0.87C Moderate



Arctic
2C Very high
1.5C High
0.87C Moderate



Tourism
2C Moderate
1.5C Moderate
0.87C Moderate



Mangroves
2C Moderate
1.5C Moderate
0.87C Undetectable

Tanzania Red Cross leaflets

กาชาดกับงาน 6 ด้าน

Six key areas for the Red Cross Red Crescent Movement

4. สร้างความร่วมมือและเครือข่าย – การ
แก้ไขปัญหา CC ควรต้องมีหน่วยงาน
เครือข่าย ภาครัฐเข้ามาเกี่ยวข้อง เช่น กรมอุตุนิยมวิทยา และ ภาคเอกชน

Establish and enhance
addressing climate change
government agencies



ological office,

กาชาดกับงาน 6 ด้าน

Six key areas for the Red Cross Red Crescent Movement

5. การสนับสนุนและการเจรจานโยบาย - ในระดับท้องถิ่นระดับชาติ
และระดับสากล RC สามารถมีอิทธิพลต่อคน / นโยบาย!

Advocacy and policy dialogue – at the local, national as well as international level,
the RC can influence people/ policies!





กาชาดกับงาน 6 ด้าน

Six key areas for the Red Cross Red Crescent Movement

6. จัดทำเอกสารและแบ่งปันประสบการณ์และข้อมูล Document and share experiences and information





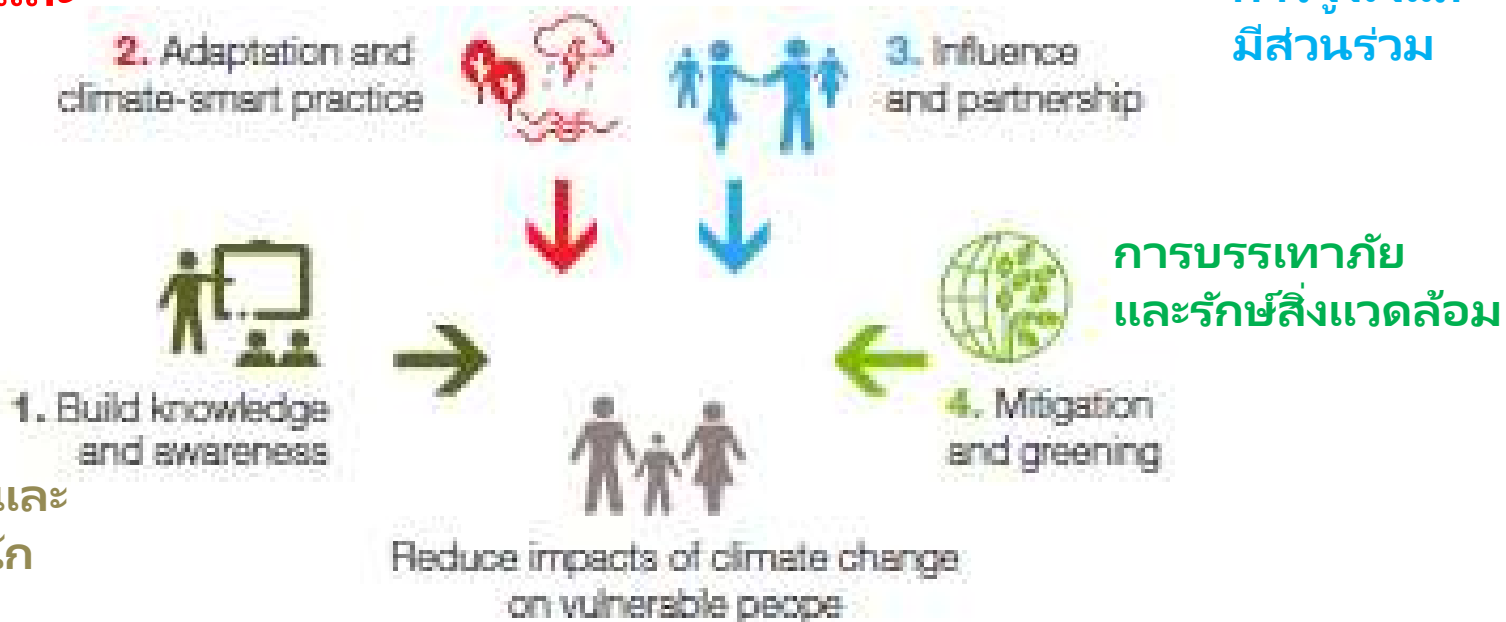
วิสัยทัศน์:

ชุมชนมีความสามารถในการฟื้นคืนสู่ปกติมากขึ้นและ
เตรียมพร้อมต่อผลกระทบจากการเปลี่ยนแปลงสภาพอากาศ
ในอนาคตได้ดีขึ้น

การปรับตัวและ
ปฏิบัติที่ดี

การจูงใจและ
มีส่วนร่วม

สร้างความรู้และ
ความตระหนัก





International Federation
of Red Cross and Red Crescent Societies



สภามหาชาดไทย
The Thai Red Cross Society



Thank you

© International Federation of Red Cross and Red Crescent Societies, Geneva, 2014.

Add any information to copyrighted materials here.

Any part of this presentation may be cited, copied, translated into other languages or adapted to meet local needs without prior permission from the International Federation of Red Cross and Red Crescent Societies, provided that the source is clearly stated. Requests for commercial reproduction should be directed to the IFRC Secretariat at secretariat@ifrc.org

All photos used in this presentation are copyright of the IFRC unless otherwise indicated.

This presentation was written and developed by *IFRC Country Cluster Support Team* and produced in *March 2017*.

This presentation and relevant resources are available on FedNet at fednet.ifrc.org