

ການກະກຽມເພື່ອຮັບມືກັບໄພພິບັດ:
ປົກປ້ອງເດັກຍິງ ແລະ ເດັກຊາຍໃນເຫດໄພພິບັດ

INTERNATIONAL



FEDERATION

www.ifrc.org
Saving lives, changing minds.



ຕົ້ນ, ພວກລູກຕ້ອງຕັ້ງໃຈຟັງການປະກາດເຕືອນທີ່ສໍາຄັນນີ້ໄດ້, ພວກເພິ່ນຕ້ອງການໃຫ້ ພວກລູກປອດໄພ, ການແຈ້ງເຕືອນຈະບອກໃຫ້ພວກເຮົາຮູ້ວ່າຄວນເຮັດແນວໃດຈຶ່ງຈະປອດໄພ.

ປະກາດເຕືອນເຖິງປະຊາຊົນທຸກຄົນ ຈະມີລິມະພອນຢູ່ພັດເຂົ້າມາໃກ້ໂຮງຮຽນ ໃຫ້ທຸກຄົນລະມັດລະວັງ ແລະ ໄປຫາສະຖານທີ່ປອດໄພທີ່ໄກທີ່ສຸດ



ແຕ່ຖ້າພວກລູກຢູ່ກັບແມ່ກໍ່ຈະປອດໄພໄດ້.

ບາງເທື່ອແມ່ອາດຈະບໍ່ໄດ້ຢູ່ນຳພວກລູກເວລາທີ່ເກີດໄພພິບັດ, ສະນັ້ນພວກເຮົາຈຳເປັນຕ້ອງມີການວາງແຜນໄວ້ກ່ອນ.

ແຕ່ກໍ່ມີຜູ້ໃຫຍ່ຫຼາຍຄົນທີ່ຢູ່ໃກ້ເຮົາໃຫ້ພວກເພິ່ນຊ່ວຍກໍ່ໄດ້.



ອຸ້ຍ!!

ພວກລູກຕ້ອງຈື່ໄວ້ໄດ້, ການຂໍຄວາມຊ່ວຍເຫຼືອຈາກຄົນທີ່ໄປມີນາມຈະບໍ່ປອດໄພ, ພວກລູກຈຶ່ງຂໍຄວາມຊ່ວຍເຫຼືອຈາກຕໍາຫຼວດ, ຫາງພົ, ພະຍາບານ ຫຼື ເຈົ້າໜ້າທີ່ຊ່ວຍເຫຼືອລູກເສີນທີ່ມີເຄື່ອງ ພາຍາກາແດງ, ຄູ ຫຼື ຄົນທີ່ຮູ້ຈັກກັນດີເທົ່ານັ້ນ.



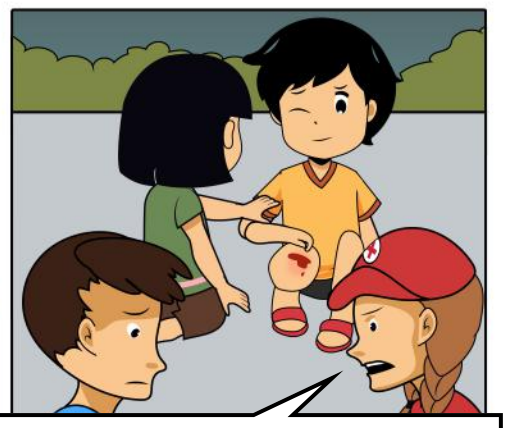
ດັ່ງທີ່ພວກເຮົາໄດ້ເຝິກຊົມຢູ່ເຮືອນເລື້ອຍໆ, ພວກລູກຕ້ອງຈື່ເບີໂທລະສັບຂອງແມ່, ທີ່ຢູ່ຂອງພວກເຮົາ ແລະ ຈື່ວິທີຕິດຕໍ່ຫາຍາດພີ່ນ້ອງຂອງເຮົາ, ຖ້າພວກລູກບໍ່ສາມາດຕິດຕໍ່ຫາແມ່ໄດ້ ພວກລູກຮູ້ວ່າຕິດຕໍ່ຫາພວກເພິ່ນແລ້ວ ແລະ ອີກຢ່າງໜຶ່ງໂຮງຮຽນກໍ່ເປັນບ່ອນທີ່ປອດໄພ ສໍາລັບພວກລູກ.



ຕົ້ນ, ເຈົ້າຈື່ທີ່ແມ່ບອກພວກເຮົາບໍ່? ພວກເຮົາສາມາດໄປນຳພະນັກງານນີ້ໄດ້, ພວກເພິ່ນຈະບອກ ວິທີຫຼືບໍລິຈາກລິມະພອນຢູ່ນີ້.



ຊ່ວຍແດ່!! ຕົ້ນຖືກຄົນແລນຕໍາຈົນລິ້ມ.



ເຈົ້າຄວນຈະເບິ່ງແຍງເດັກນ້ອຍ ໂດຍສະເພາະແມ່ນຜູ້ທີ່ຖືກບາດເຈັບ, ບໍ່ແມ່ນວ່າເຂົາເຈົ້າຍັງນ້ອຍແລ້ວຈະບໍ່ມີຄວາມສໍາຄັນ ເພາະໃນຄວາມເປັນຈິງ ເດັກຍິງແລະເດັກຊາຍຄວນໄດ້ຮັບການເບິ່ງແຍງເປັນພິເສດ ແລະນັ້ນກໍ່ແມ່ນໜ້າທີ່ຂອງຜູ້ໃຫຍ່ຄືພວກເຮົາ.

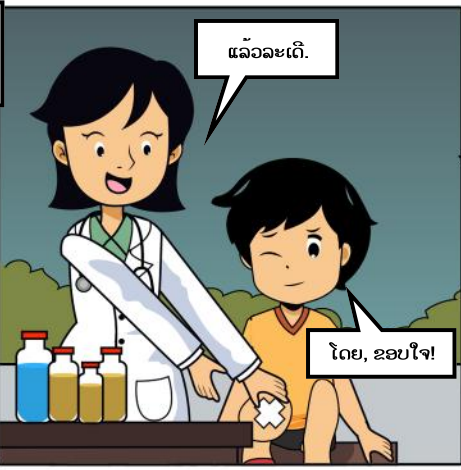


ໂອ້! ອາວ, ຂໍໂທດເດີ. ຫຼາຍຊາຍເປັນຫຍັງບໍ່?



ທ່ານພົ, ຊ່ວຍເບິ່ງແຍງພວກເຮົາແດ່ເດີ!!

ສະບາຍດີນ້ຳສາວແມ່ນທ່ານໝໍເດີ, ຫຼານເຫັນເຄື່ອງໝາຍນີ້ບໍ່? ມັນແມ່ນເຄື່ອງໝາຍຂອງພວກແພດເຂົ້າມາທາງໃນນ້ຳນ້ຳສາວກ່ອນ, ໂຮງຮຽນເປັນສະຖານທີ່ທີ່ປອດໄພ, ແລ້ວນ້ຳສາວຊິກວດເບິ່ງບາດແຕ່ໃຫ້.



ແລ້ວລະເດີ.

ໂດຍ, ຂອບໃຈ!



ອ່າວ!! ມີຫຍັງເກີດຂຶ້ນ?

ຕົ້ນລົ້ມ ແລະ ເຈັບຫົວເຂົ້າ, ແຕ່ທ່ານໝໍໄດ້ໃຫ້ການຊ່ວຍເຫຼືອພວກເຮົາແລ້ວ.



ຕອນນີ້ລົ້ມ ພະຍຸໄດ້ຜ່ານໄປແລ້ວ ພວກເຮົາຈະມາເຕົ້າໂຮມກັນຢູ່ໂຮງຮຽນ, ຂໍໃຫ້ທຸກຄົນຄ່ອຍໆມາຢ່າງລະມັດລະວັງ.



ດີໃຈທີ່ທຸກຄົນປອດໄພ, ແຕ່ວ່າມີອາຄານບ້ານເຮືອນທີ່ຢູ່ໃກ້ຄຽງ ນີ້ ຖືກ ຫາ ລາຍຫຼາຍຫຼັງ.

ແລ້ວໂຮງຮຽນຂອງພວກເຮົາຍັງຈະເປີດຮຽນເປັນປົກກະຕິບໍ່?



ຖາມໄດ້ດີຫຼາຍໜ້າ, ໂຮງຮຽນພວກເຮົາຈະເປີດຮຽນຄືເກົ່າ, ແຕ່ຈະມີການຮຽນ-ການສອນນ້ອຍລົງໃນ 2-3 ອາທິດນີ້ ແລະບາງວິຊາຈະບໍ່ສາມາດສອນໄດ້ ເນື່ອງຈາກໄດ້ຮັບຜົນກະທົບຈາກລົມພະຍຸ, ດັ່ງນັ້ນພວກເຮົາກໍໄດ້ກຽມສະຖານທີ່ປອດໄພໄວ້ສຳລັບເດັກນ້ອຍໂດຍສະເພາະແລ້ວ.

ເປັນຫຍັງ ຈຶ່ງຕ້ອງໃຫ້ສະເພາະແຕ່ເດັກນ້ອຍ?



ເພາະວ່າໃນສະຖານະການແບບນີ້ເດັກນ້ອຍຈະໄດ້ຮັບບາດເຈັບຈາກການເກັບມຸງສິ່ງທີ່ເສຍຫາຍຈາກລົມພາຍຸ ຫຼື ອາດຈະມີຄົນເຂົ້າມາຫາຮ່າຍພວກເຈົ້າໂຕຖ້າພວກເຈົ້າບໍ່ຢູ່ໃນສະຖານທີ່ທີ່ປອດໄພ ສິ່ງທີ່ສຳຄັນອີກອັນໜຶ່ງ ຄວນມີສະຖານທີ່ໃຫ້ເດັກຍິງແລະເດັກຊາຍໄດ້ຫຼິ້ນ, ຮຽນຮູ້ ທັກສະໃໝ່ໆ, ໄດ້ໂອ້ລົມກຽວກັບຄວາມຮູ້ສຶກ ແລະ ຄວາມຄິດຂອງຕົນກັບຄູ່ຜູ້ທີ່ສາມາດຮັບຟັງໄດ້.



ແມ່ດີໃຈທີ່ພວກເຮົາທຸກຄົນກັບມາຢູ່ນ້ຳກັນຢ່າງປອດໄພ, ແມ່ພູມໃຈທີ່ພວກລູກເຊື່ອຟັງ, ເຮັດຕາມທີ່ແມ່ບອກ ແລະ ໂອ້ລົມກັບຄົນທີ່ເຊື່ອຖືໄດ້ເທົ່ານັ້ນ.

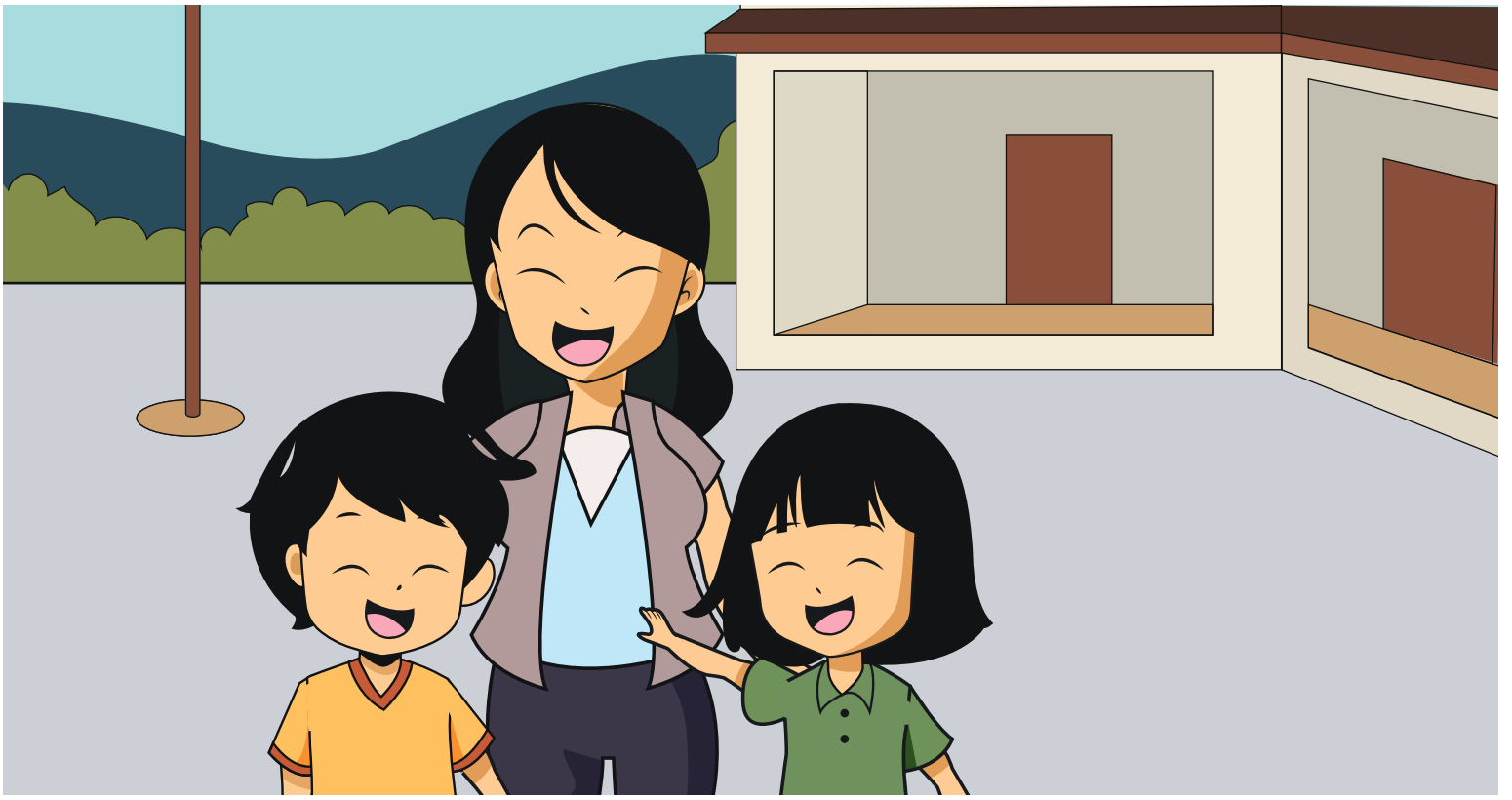


ລູກຮູ້ສຶກດີຫຼາຍທີ່ທຸກຢ່າງໄດ້ຈັບລົງແລ້ວ! ໃນມື້ນີ້, ລູກໄດ້ຮຽນຮູ້ຫຼາຍຢ່າງກຽວກັບວິທີການຮັກສາຕົນເອງໃຫ້ປອດໄພໃນເວລາເກີດໄພທີ່ປັດ.



ລູກຮູ້ສຶກດີຄືກັນ ເພາະເຖິງແມ່ນວ່າສະຖານ ທີ່ໃກ້ຄຽງພວກເຮົາຈະຕ້ອງໄດ້ຮັບການອະນາໄມ ແຕ່ກໍຍັງມີສະຖານທີ່ປອດໄພໄວ້ສຳລັບເດັກນ້ອຍ, ລູກຄິດວ່າລູກຈະໄປເລົ່າຄວາມ ຮູ້ສຶກໃຫນ້າຍຄູ່ຟັງກຽວກັບສິ່ງທີ່ເກີດຂຶ້ນໃນມື້ນີ້ ແລະລູກກໍຈະໄດ້ຫຼິ້ນກັບໝູ່ເພື່ອນນ້ຳ ອີກ.





ດ້ານລຸ່ມນີ້ແມ່ນໃຈຄວາມທີ່ສໍາຄັນທີ່ຕ້ອງຈົດຈໍາ ເພື່ອປົກປ້ອງເດັກຊາຍແລະເດັກຍິງໃນເວລາເກີດໄພພິບັດ, ສຶກສາໃຫ້ດີ ເພາະຄໍາແນະນໍາເຫຼົ່ານີ້ຈະຊ່ວຍປົກປ້ອງຕົວທ່ານແລະຄອບຄົວຂອງທ່ານໄດ້.

ໃຈຄວາມສໍາຄັນ

- ເດັກຍິງ ແລະ ເດັກຊາຍທຸກຄົນຕ້ອງໄດ້ຮັບການປົກປ້ອງ
- ຕ້ອງໃຫ້ບູລິມະສິດ ກຸ່ງວັກບການປົກປ້ອງເດັກນ້ອຍໃນການກະກຽມ ແລະ ຮັບມືກັບໄພພິບັດ
- ຕ້ອງຮັບປະກັນວ່າ ທັງຜູ້ໃຫຍ່ແລະເດັກນ້ອຍຮູ້ຈັກວິທີການປົກປ້ອງເດັກນ້ອຍ ແລະສາມາດຂໍຄວາມຊ່ວຍເຫຼືອ ດ້ານຄວາມປອດໄພໄດ້ ໃນທຸກເລື່ອງ
- ນໍາໃຊ້ມາດຕະການຂອງທ້ອງຖິ່ນເພື່ອການປົກປ້ອງເດັກນ້ອຍ

International Federation of Red Cross and Red Crescent Societies

IFRC Country Cluster Support Team, Ocean Tower I, 5th floor
170/11-12 Sukhumvit soi 16, Klong-toey, 10110 Bangkok, Thailand
Tel: +66 2661 8201 Fax: +66 2 661 9322
Contact person: Mr. Marwan Jilani, Head of Country Cluster Support Team, marwan.jilani@ifrc.org

www.ifrc.org
Saving lives, changing minds.

Made possible with the support of



A Canada-ASEAN project. Funded by

