



กรมป้องกันและบรรเทาสาธารณภัย กระทรวงมหาดไทย

# การประสานงานและ ความปลอดภัยในการปฏิบัติงาน

# วัตถุประสงค์

1. สามารถอธิบายโครงสร้างระบบ  
ปัญหาการกู้ภัย ณ จุดเกิดเหตุและ  
ความปลอดภัยในการปฏิบัติงานได้
2. สามารถปฏิบัติหน้าที่ตามระบบ  
ปัญหาการกู้ภัย ณ จุดเกิดเหตุและ  
ความปลอดภัยในการปฏิบัติงานได้

**3. ระบุมัปัญหาและอุปสรรคตามระบบ ใน  
การบัญชาการกู้ภัย ณ จุดเกิดเหตุและ  
ความปลอดภัยในการปฏิบัติงานได้**

**4. สามารถระบุมูลการกระทำและสาเหตุที่  
ก่อให้เกิดความไม่ปลอดภัยได้**

## ความหมาย

ระบบบัญชาการกู้ภัย (Incident Command System : ICS)

คือ ระบบที่ใช้เพื่อการสั่งการ / การควบคุม / และการประสาน  
ความร่วมมือ เพื่อให้บรรลุเป้าหมายเดียวกันอย่างมีประสิทธิภาพ

เป็นระบบที่พัฒนาขึ้นในสหรัฐอเมริกาและใช้กันอย่างแพร่หลาย

ในการตอบโต้อุบัติภัยหลายประเภท อาทิ

- วัตถุอันตรายเพลิงไหม้
- ภัยธรรมชาติ
- การค้นหาและการช่วยเหลือ



## ความหมาย

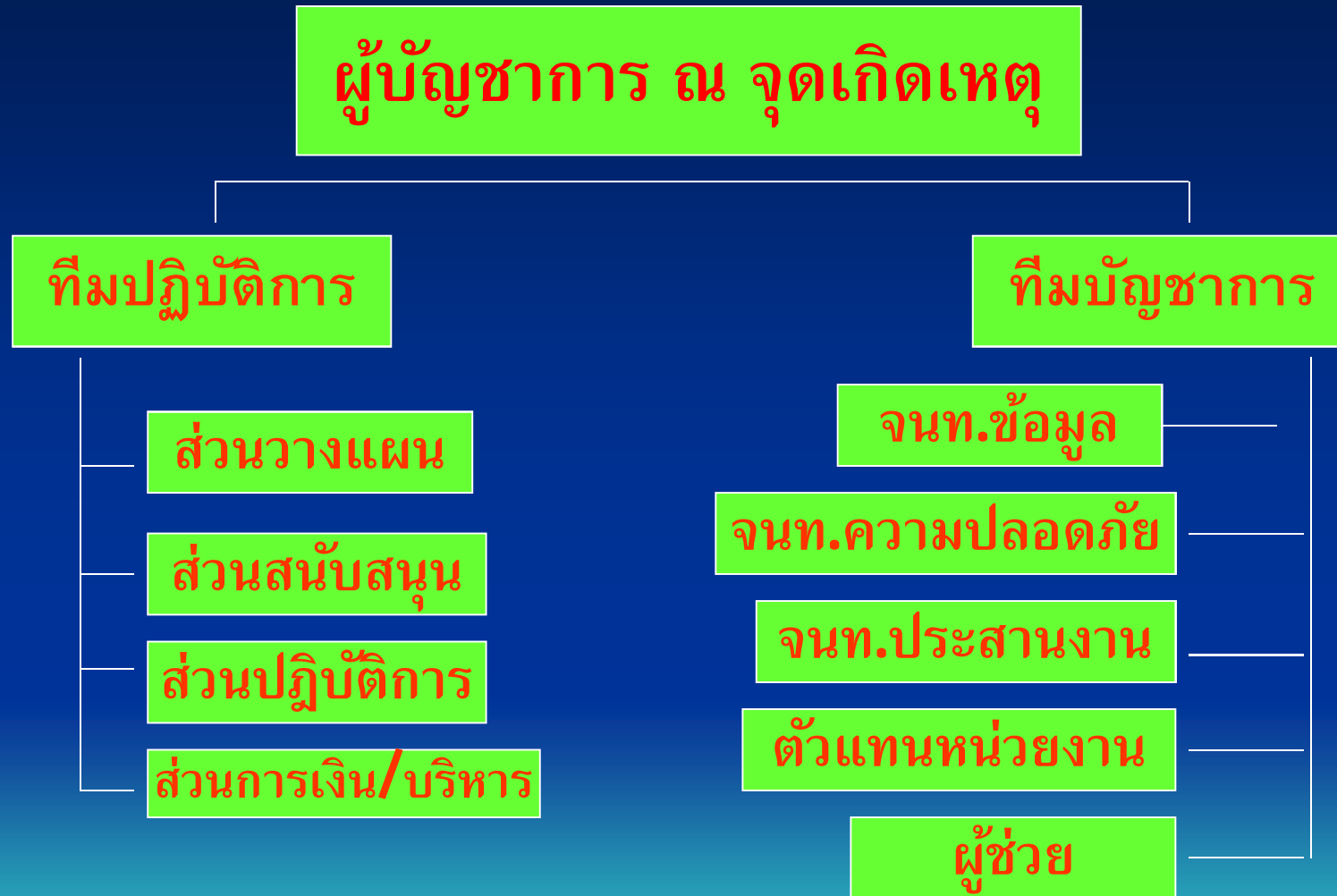
### ระบบบัญชาการกู้ภัย (Incident Command System : ICS)

### สาธารณภัยในความหมายตาม พ.ร.บ. ปพร. 2522

- สาธารณภัยที่เกิดจากธรรมชาติ
- สาธารณภัยที่เกิดจากการกระทำของมนุษย์

อุบัติเหตุ คือ ภัยที่เกิดขึ้นปัจจุบันทันด่วน ไม่ทราบล่วงหน้า  
ไม่สามารถคาดการณ์ได้ หากเกิดขึ้นจะทำให้เสียหาย  
เป็นวงกว้าง ควบคุมสถานการณ์ได้ยาก

# โครงสร้างระบบบัญชาการ ณ จุดเกิดเหตุ



# โครงสร้างระบบบัญชีการ ณ จุดเกิดเหตุ





# โครงสร้างระบบบัญชาการกู้ภัย

- การสั่งการ / การบัญชาการ (Command)
- การวางแผน (Planning)
- การปฏิบัติการ (Operations)
- การสนับสนุน / การส่งกำลังบำรุง (Logistics)
- การเงิน / การบริหาร (Finance / Administration)

# องค์ประกอบของระบบบัญชาการ

## ณ จุดเกิดเหตุ

ผู้บัญชาการกู้ภัย รับผิดชอบในการบริหารจัดการ  
ตอบโต้เหตุการณ์โดยรวม



## ทีมบัญชาการ ณ จุดเกิดเหตุ

**IC** จะแต่งตั้งบุคคลมอบหมายให้ทำหน้าที่ ดังต่อไปนี้

- เจ้าหน้าที่ประชาสัมพันธ์
- เจ้าหน้าที่ความปลอดภัย
- เจ้าหน้าที่ประสานงาน
- ตัวแทนหน่วยงาน / หน่วยงานที่ให้ความช่วยเหลือ
- ผู้ช่วย (Assistant) อยู่ภายใต้ หัวหน้าทีมบัญชาการ (Command Staff)

# ทีมปฏิบัติการ (General Staff)

1. ส่วนวางแผน
2. ส่วนปฏิบัติการ
3. ส่วนสนับสนุน/ส่งกำลังบำรุง
4. ส่วนการเงิน/การบริหาร



## ส่วนวางแผน

ก. หน่วยทรัพยากร ตรวจสอบเจ้าหน้าที่ และเครื่องมือ

ข. หน่วยสถานการณ์ รวบรวมประเมินผลสถานการณ์  
สรุปสถานการณ์ ทำแผนที่สถานการณ์

ค. หน่วยเอกสาร เตรียมแผนปฏิบัติการเฉพาะเหตุ  
บริการสำเนาเอกสาร

ง. หน่วยถอนกำลัง ช่วยย้ายถอนกำลัง

ทรัพยากรที่ไม่ต้องปฏิบัติงานต่อไป

# ส่วนปฏิบัติการ

- ก. แผนกแบ่งตามพื้นที่ เพื่อจำกัดขอบเขตของเหตุการณ์
- ข. กลุ่มแบ่งตามภารกิจ เช่น กลุ่มแพทย์ กลุ่มค้นหา(SAR)
- ค. แผนกและกลุ่ม เป็นการรวมแผนกและกลุ่ม กรณีดำเนินการข้ามเขต
- ง. สาขา อาจตั้งตามพื้นที่หรือภารกิจ/เกิดจากการขยายการควบคุม
- จ. พื้นที่ปฏิบัติการ สถานที่รวมสรรพกำลัง บุคคล เครื่องมือ
- ฉ. สาขาการปฏิบัติการทางอากาศ สนับสนุนการปฏิบัติงานและ  
ส่งกำลังบำรุง

# ส่วนสนับสนุน/ส่งกำลังบำรุง

- ก. สาขาบริการ หน่วยสื่อสาร หน่วยแพทย์  
หน่วยเสบียง
- ข. สาขาสันนิบาต หน่วยพัสดุ เรียกตัวเจ้าหน้าที่  
เข้าปฏิบัติงาน หน่วยสถานที่  
สนับสนุนการตอบโต้เหตุการณ์  
หน่วยสนับสนุนภาคพื้นดิน  
(ขนส่งเชื้อเพลิง พาหนะ)

# ส่วนการเงิน / การบริหาร

ก. หน่วยบันทึกเวลา บันทึกเวลาผู้ปฏิบัติงาน

ข. หน่วยจัดจ้าง เช่าเครื่องมือ/อุปกรณ์ บันทึกเวลาการใช้เครื่องมือ/อุปกรณ์

ค. หน่วยชดเชย/เรียกร้องค่าสินไหมทดแทน

การชดเชย - ตรวจเอกสารที่เกี่ยวข้อง, เก็บบันทึกการบาดเจ็บ

การเรียกร้องค่าสินไหมทดแทน - สืบสวนการเรียกร้องกรณีทรัพย์สิน  
เสียหาย

ง. หน่วยค่าใช้จ่าย รวบรวมเอกสารข้อมูลค่าใช้จ่าย ประเมินการ



# บทบาทของผู้ควบคุมสั่งการ

- ❖ การจัดทำแผนเผชิญเหตุ
- ❖ การจัดตั้งศูนย์อำนวยการฯ
- ❖ การประเมินสถานการณ์
- ❖ การควบคุมเหตุการณ์ไม่ให้อาณาภัย
- ❖ การช่วยเหลือผู้ประสบภัย
- ❖ การเผยแพร่ประชาสัมพันธ์

# ลำดับความสำคัญในการตัดสินใจ

- ❖ การรักษาชีวิต (Life Safety)
- ❖ ความแน่นอนของสถานการณ์ (Incident stability)
- ❖ การรักษาทรัพย์สิน (Property Conservation)  
และสิ่งแวดล้อม (Environment)

# หน่วยงานบัญชาการ

- 1. หน่วยบัญชาการเดี่ยว** หัวหน้าหน่วยที่มาถึงคนแรกทำหน้าที่เป็นผู้บัญชาการ กู้ภัย **(IC)** จนกว่าจะได้รับการแทนที่ หรือโอนอำนาจการบัญชาการ
- 2. หน่วยบัญชาการร่วม** เป็นการบริหารจัดการในสถานการณ์ที่เกี่ยวข้องกับหลายหน่วยงาน และ/หลายพื้นที่รับผิดชอบ

# การจัดองค์กร

## ตามระบบบัญชาการ ณ จุดเกิดเหตุ

1. จัดตั้งศูนย์บัญชาการ / จุดสั่งการในที่ที่เกิดเหตุ
2. จัดองค์กรในการตอบโต้เหตุเบื้องต้น
3. พิจารณาความต้องการความชำนาญเฉพาะ
4. ติดตามและรักษาขนาดการควบคุม
5. การถอนกำลังหน่วยงานที่ไม่มีหน้าที่ปฏิบัติงานต่อไป
6. หลีกเลี่ยงการรวมตำแหน่งภายในองค์กร  
ตามระบบบัญชาการกู้ภัย
7. การถ่ายโอนอำนาจการบัญชาการกู้ภัย

# การมอบหมายหน้าที่ตามระบบบัญชาการ

## ณ จุดเกิดเหตุ

### จุดประสงค์

- สำหรับการพร้อมเข้าปฏิบัติงาน การรายงานตัว การปฏิบัติหน้าที่ และการถอนกำลังออกจากที่เกิดเหตุ
- เพื่อช่วยให้ทราบขั้นตอนการทำงานและกิจกรรมต่างๆ ที่ต้องปฏิบัติในขณะเกิดเหตุได้อย่างมีประสิทธิภาพ

# การมอบหมายหน้าที่ตามระบบบัญชาการ ณ จุดเกิดเหตุ (ต่อ)

- การเตรียมพร้อมก่อนเริ่มปฏิบัติการ  
: ทราบว่าตนต้องปฏิบัติหน้าที่ในตำแหน่งใดในที่เกิดเหตุ
- การเตรียมพร้อมส่วนบุคคล  
: เสื้อผ้า รองเท้า วัสดุและของใช้ส่วนตัว ยาประจำตัว



# การมอบหมายหน้าที่ตามระบบบัญชาการ ณ จุดเกิดเหตุ (ต่อ)



- **วิธีการเข้าปฏิบัติงาน**

: ขณะเข้าปฏิบัติงาน  
เป็นช่วงที่ยุงยากที่สุด  
โดยเฉพาะเหตุการณ์  
ใหญ่ ๆ และซับซ้อน

: วิธีปฏิบัติของแต่ละ  
ชุมชนแตกต่างกันไปตาม  
ลักษณะเหตุการณ์

# การมอบหมายหน้าที่ตามระบบบัญชาการ ณ จุดเกิดเหตุ (ต่อ)

- กิจกรรมในการเข้าปฏิบัติงานทันที
- กิจกรรมก่อนและหลังการรายงานตัว
- การจัดบันทึกข้อมูลการปฏิบัติงาน
- การติดต่อสื่อสาร
- วิธีถอนกำลังจากสถานที่เกิดเหตุ

23 9:50



# ระยะปฏิบัติและแนวทาง

1. การเตรียมการ

2. การแจ้งเตือนและระดมพล

3. การปฏิบัติการ

4. จบการปฏิบัติการ

5. กิจกรรมหลังการปฏิบัติการ

# แนวทางการประสานงาน การป้องกันและบรรเทาสาธารณภัย

- ระดับความรุนแรง
- การประสานการปฏิบัติงาน
- การสั่งการ

## ระดับความรุนแรง

**ระดับ 1** = ระดับสาธารณภัยขนาดเล็ก หน่วยงานในพื้นที่สามารถจัดการได้โดยไม่ต้องขอกำลังสนับสนุนจากภายนอก

**ระดับ 2** = สาธารณภัยขนาดใหญ่ ต้องอาศัยความร่วมมือจากหลายหน่วยงานในเขตจังหวัด/จังหวัดใกล้เคียง

**ระดับ 3** = สาธารณภัยขนาดใหญ่รุนแรง ต้องอาศัยผู้เชี่ยวชาญหรืออุปกรณ์พิเศษ จังหวัดไม่สามารถควบคุมสถานการณ์ได้

# การปฏิบัติเมื่อเกิดภัย

สาธารณภัย/ภัยพิบัติ

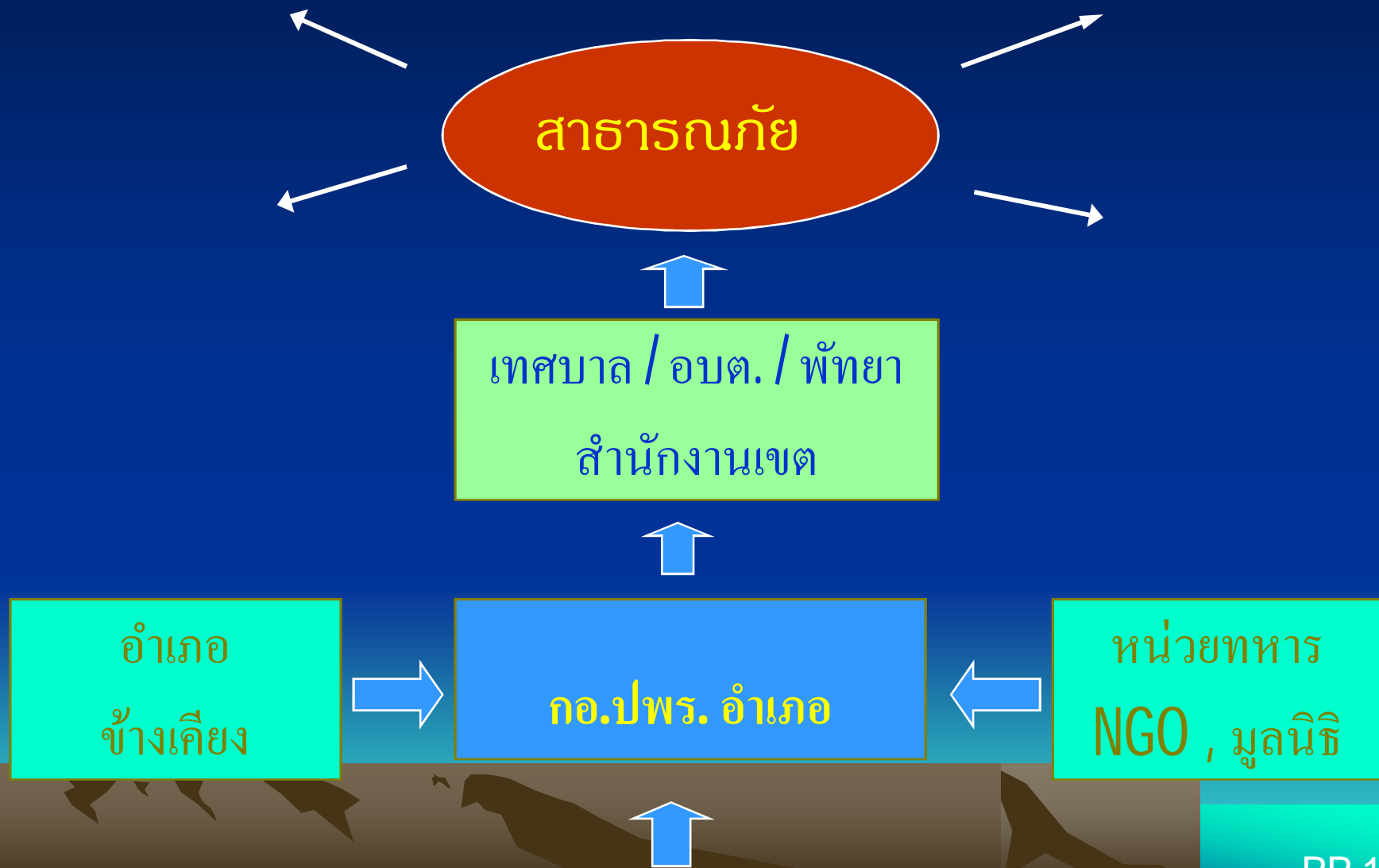
ระงับ

ลดอันตราย

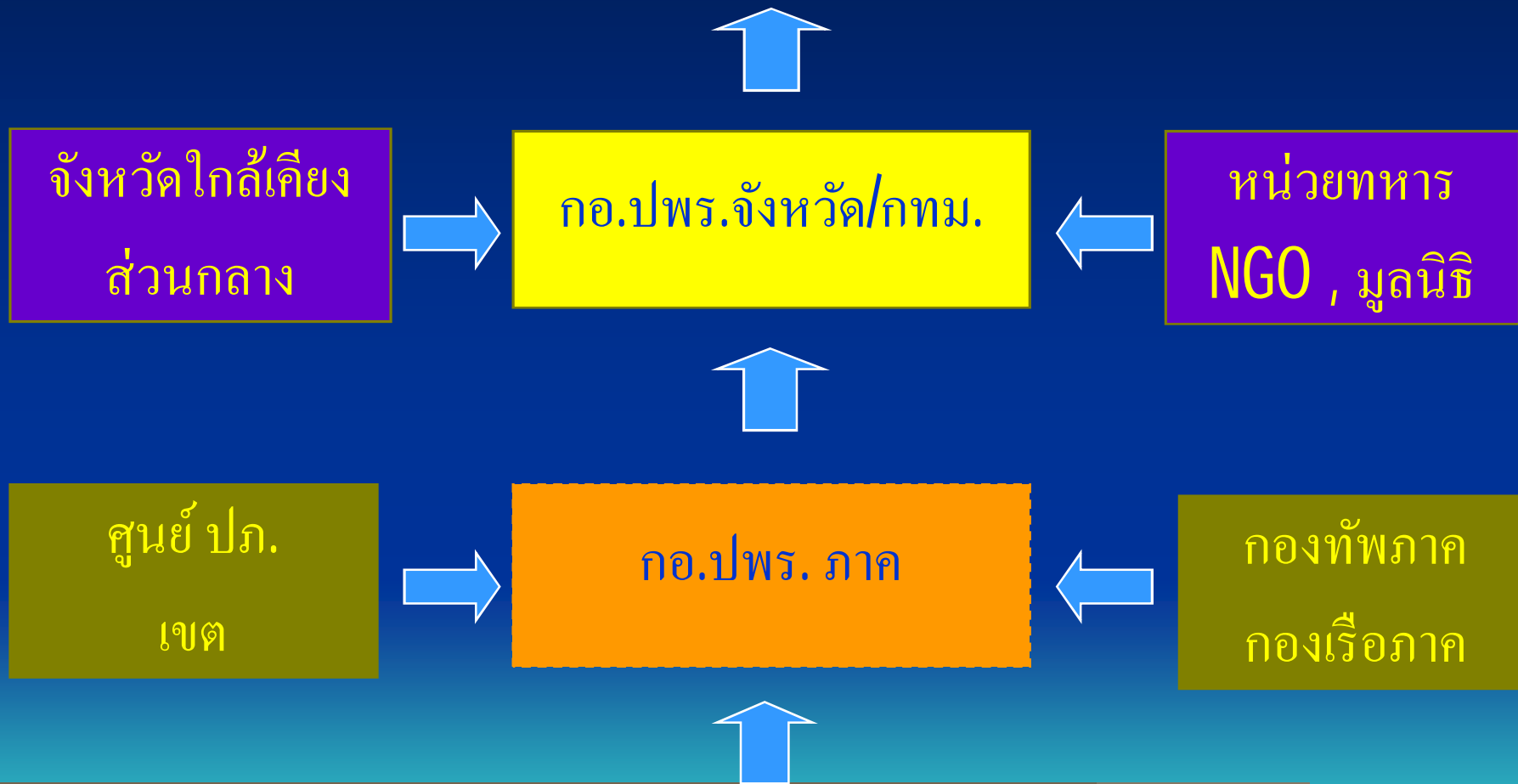
ต่อต้าน

ลดความเสียหายชีวิต/ทรัพย์สิน

# การประสานการป้องกันและบรรเทาสาธารณภัย



# การประสานการป้องกันและบรรเทาสาธารณภัย (ต่อ)



## การประสานการป้องกันและบรรเทาสาธารณภัย (ต่อ)



# การสั่งการ

ระดับประเทศ



รมว.มท

ระดับภาค



ผอ.ปพร.ภาค (รมว.มท.แต่งตั้ง)

ระดับจังหวัด



ผวจ.

ระดับอำเภอ



นายอำเภอ

ระดับท้องถิ่น



นายกเทศมนตรี/นายกเมืองพัทยา

ระดับ กทม.



ผว.กทม.

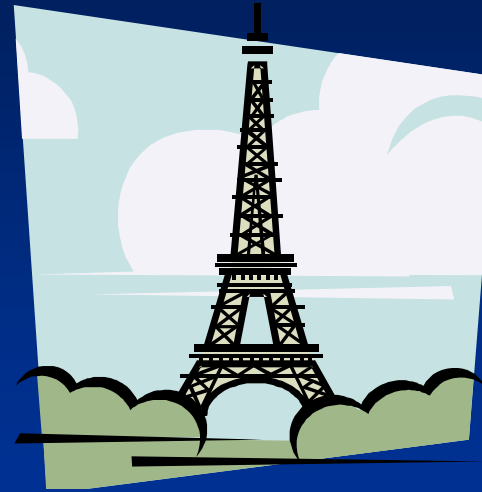


## หมายเลขโทรศัพท์ฉุกเฉิน (24 ชั่วโมง)

ปก.	1784
หน่วยดับเพลิง	199
ศูนย์เรนทร	1669
กรมควบคุมมลพิษ	1650

# หลักการของระบบบัญชีการบัญชี

- ความหมายที่เป็นสากล
- องค์กรมาตรฐาน
- การสื่อสารที่เป็นหนึ่งเดียว
- การสั่งการที่เป็นหนึ่งเดียว
- โครงสร้างการสั่งการที่รวมกัน



## หลักการของระบบบัญชาการกู้ภัย (ต่อ)

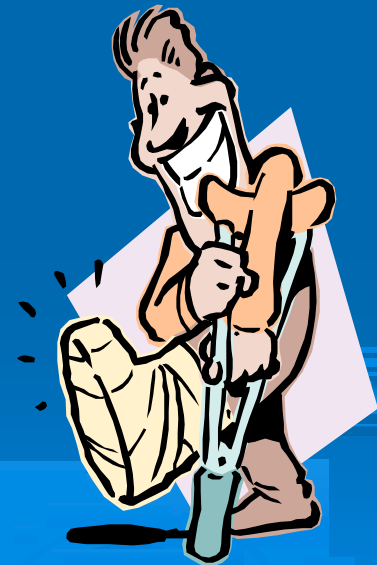
- การรวมแผนปฏิบัติการกู้ภัย
- การจัดการช่วงของการควบคุม
- การกำหนดสิ่งอำนวยความสะดวกในการกู้ภัย
- การจัดการทรัพยากรอย่างมีประสิทธิภาพ



## บุคลากรที่เกี่ยวข้องกับเหตุการณ์

- เจ้าหน้าที่ด้านการป้องกันและบรรเทาสาธารณภัย
- ผู้เชี่ยวชาญ
- พนักงานฝ่ายปกครอง ตำรวจ และทหาร
- อปพร./อาสาสมัคร
- ประชาชน
- เจ้าของทรัพย์สิน

# ความปลอดภัยใน การปฏิบัติงานกู้ภัย



# ปัจจัยที่ส่งผลกระทบต่อความปลอดภัย



# หลักการทำงานที่ปลอดภัย

- ใช้เครื่องมืออุปกรณ์ให้เหมาะกับงาน
- ต้องมีอุปกรณ์ป้องกันตัวเอง
- ต้องมีการปรับเปลี่ยนการทำงาน

# ระยะการปฏิบัติการ

1. การเตรียมการ

2. การแจ้งเตือน  
และระดมพล

3. การปฏิบัติการ

4. จบการปฏิบัติการ  
และถอน

5. กิจกรรม  
หลังการปฏิบัติการ

3.1 การตรวจที่เกิดเหตุ

3.2 การประเมิน

3.2.1 รวบรวมข้อมูล

3.2.2 ที่บังคับการ

3.2.3 กำหนดแนวทาง

3.2.4 มอบหมายงาน

3.2.5 ประเมินอีกครั้ง

3.3 ค้นหาและระบุตำแหน่ง

3.4 เข้าถึงตัวผู้ป่วย

3.5 พยุงอาการผู้ป่วย

3.6 นำตัวผู้ป่วยออกมา



# มาตรฐานการปฏิบัติงานด้านความปลอดภัย

- ปฏิบัติงานตามรูปแบบที่กำหนด
- ปฏิบัติงานตามกฎระเบียบด้านความปลอดภัย

- การกระทำที่ก่อให้เกิดความ  
ปลอดภัย ?

- การกระทำที่ไม่ปลอดภัย ?

# กฎระเบียบด้านความปลอดภัย

- สถานที่ปฏิบัติงาน
- อุปกรณ์ป้องกันตนเอง
- ความสะอาด
- หัวหน้างานด้านรักษาความปลอดภัย
- ความปลอดภัยของทีม

# กฎระเบียบด้านความปลอดภัย (ต่อ)

- ทัศนญาณนกหวีด
- เขตปลอดภัย
- การบริการด้านการแพทย์ฉุกเฉิน
- ถังดับเพลิง
- น้ำดื่ม
- การดูแลรักษาเครื่องมือ อุปกรณ์กู้ภัย

# กฎระเบียบด้านความปลอดภัย (ต่อ)

- การปลดเปลี่ยน
- ขยะ
- การสูบบุหรี่ หรือแอลกอฮอล์
- สภาพภูมิอากาศ
- เครื่องหมายปลอดภัย

# กฎระเบียบด้านความปลอดภัย (ต่อ)

- ความปลอดภัยของทีม
- การละเมิดความปลอดภัย
- เรื่องอื่นๆ

# ข้อพิจารณาด้านความปลอดภัย ในระหว่างดำเนินการกิจ

 ระยะเตรียมความพร้อม

 ระยะระดมพล

 ระยะปฏิบัติการ

 ระยะจบการปฏิบัติการและถอนกำลัง

 การปฏิบัติหลังจบภารกิจ



# หัวหน้างานด้านรักษาความปลอดภัย



หมายถึง ผู้ดูแลความปลอดภัยทั้งก่อน  
ระหว่าง และหลังการปฏิบัติงาน มี  
ความรับผิดชอบ อดทนต่อสิ่งยั่วยุที่  
เกี่ยวข้องกับการทำงาน และมี  
ระเบียบวินัย



# ประเภทของหัวหน้างานด้านรักษาความปลอดภัย



ประเภทภาพรวมทั้งหมด

ประเภทเฉพาะพื้นที่

ประเภทภัยเฉพาะ

# แผนงานด้านความปลอดภัย



การระงับภัย



การติดต่อสื่อสาร



เส้นทางหลบหนี



เขตปลอดภัย

# องค์ประกอบสำคัญด้านความปลอดภัย

- หน่วยรับคำสั่ง (สายการบังคับบัญชา)
- หัวหน้างานรักษาความปลอดภัย (ต้องมีการกำหนดตัวบุคคล)
- แผนงานด้านความปลอดภัย (สรุปทำความเข้าใจ)
- แผนการติดต่อสื่อสาร (สัญญาณต่างๆ)
- แผนงานด้านการแพทย์
- แผนงานด้านการฟื้นฟู (ร่างกาย จิตใจ เครื่องมือ)
- ภัยเฉพาะต่างๆ (อันตรายที่ต้องระวังเป็นพิเศษ)
- ข้าราชการความปลอดภัยทั่วไป



ด้วยความขอบคุณ

และสวัสดี

*Thank you*

กลุ่มงานโครงการที่มกั๊ยและกิจการพิเศษ

