

Gender and
Diversity

ข้อมูลเบื้องต้นมิติหญิงชาย ความหลากหลาย และ
ความรุนแรงทางเพศ

*Introduction to gender, diversity and SGBV for
community resilience*
**SEA Regional Gender and Diversity
Training of Trainers
5-8th October**



Session two

มิติหญิงชาย ความหลากหลาย และความรุนแรง
ทางเพศในการลดความเสี่ยงจากภัยพิบัติ

**(Gender, diversity and gender-based
violence in disaster risk reduction)**

Session objectives

- เพื่อเข้าใจว่าชายหญิง เด็กชายและเด็กหญิงและกลุ่มสังคมต่างๆ ได้รับผลกระทบจากภัยพิบัติต่างกัน
- เพื่อตระหนักถึงปัจจัยเสี่ยงและข้อควรพิจารณาเกี่ยวกับชายหญิง เด็กชายและเด็กหญิงและกลุ่มสังคมต่างๆ ในภัยพิบัติ
- เพื่อนำมาตรฐานที่เกี่ยวข้องกับ **DRR** จากเอกสารของ **IFRC** ว่าด้วย มาตรฐานขั้นต่ำของแผนงานโครงการลดความเสี่ยงจากภัยพิบัติมาใช้พิจารณาว่าแผนงาน **DRR** มีความคำนึงถึงมิติหญิงชายและความหลากหลายหรือไม่

ความเปราะบางอันเกิดจากมิติหญิงชายและความ
หลากหลาย (*Vulnerabilities of gender and
diversity in disasters*)

ผู้หญิง เด็กหญิงและเด็กชาย มีแนวโน้มเสียชีวิตในช่วงภัยพิบัติ
มากกว่าผู้ชาย **14** เท่า (**Women, girls and boys are 14 times
more likely to die during a disaster than are men**)

Asia Tsunami, 2004



+70% fatalities women

Japan earthquake
/tsunami, 2011



65% of casualties were
60+

Gender and Diversity

Disaster Management Cycle



A practical guide to
Gender-sensitive
Approaches for
Disaster Management

APAC PACIFIC ZONE

International Federation
of Red Cross and Red Crescent Societies



การลดความเสี่ยงต่อภัยพิบัติและความสามารถ
ในการฟื้นตัวที่พิจารณาประเด็น G&D (Gender-
and diversity- sensitive risk reduction and
resilience)



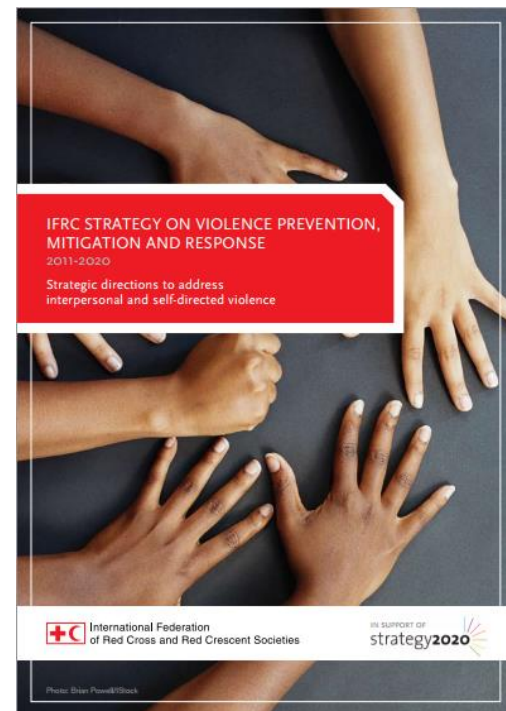
ปัจจัยเสี่ยง (Risk Factors) :

- Access to information
- Opportunities for skill development
- Social expectations

Gender Based Violence

- การล่มสลายของโครงสร้างสังคม ทำให้กลไกดูแลคุ้มครองผู้หญิงและเด็กอ่อนแอ
- ความเครียดและการดื่มเหล้าเพิ่มสูงขึ้น
- ค่าใช้จ่ายผู้ลี้ภัยและค่ายผู้พลัดถิ่น

ความไม่เสมอภาคเป็นต้นตอที่สร้างความ
เปราะบางที่ทำให้เกิดความรุนแรง



Group activity

มาตรฐานขั้นต่ำด้าน **gender and
diversity** ใน แผนงานโครงการลดความ
เสี่ยงจากภัยพิบัติ

**Minimum standard commitment to
gender and diversity inDRR
programming**

Gender and
Diversity

Thank you!

Any questions?



**FOR FURTHER INFORMATION ON GENDER,
PLEASE CONTACT:**

IFRC GENDER ADVISOR, MENA ZONE

JESSICA CADESKY

TEL. : +961 71 802 484

EMAIL: jessica.cadesky@ifrc.org

**THIS PRESENTATION IS PUBLISHED BY
INTERNATIONAL FEDERATION OF
RED CROSS AND RED CRESCENT SOCIETIES
P.O. BOX 372
CH-1211 GENEVA 19
SWITZERLAND**

TEL.: +41 22 730 42 22

FAX.: +41 22 733 03 95

www.ifrc.org

Saving lives, changing minds.



**International Federation
of Red Cross and Red Crescent Societies**

Session three

แนวทางการทำงานลดความเสี่ยงภัยพิบัติโดย
มีชุมชนเป็นฐาน (CBDRR) ที่พิจารณา
ประเด็นมิติหญิงชายและความหลากหลาย

**(Gender and diversity-sensitive
approach to CBDRR)**

แนวทางการทำงาน **CBDRR** ที่คำนึงถึงมิติหญิงชายและความหลากหลาย (**Gender and diversity-sensitive approach to CBDRR**)

แนวทาง **CBDRR** มุ่งให้ชุมชนวิเคราะห์ความต้องการ ความเปราะบาง และศักยภาพของชุมชน มุ่งให้ชุมชนหาทางแก้ไขปัญหาแทนที่ไปบอกว่าคุณชุมชนควรทำอะไร

เวลาวิเคราะห์ความต้องการ ความเปราะบางและศักยภาพ เราต้องมองเห็น/เข้าใจ (และ **guide** ชุมชนให้เห็น) ภาพรวมของทั้งชุมชน กลุ่มต่างๆที่อยู่ในชุมชนและความสัมพันธ์ระหว่างแต่ละกลุ่ม (ทำได้โดยดึงให้ผู้ชาย ผู้หญิง และกลุ่มสังคมต่างๆ เช่น ผู้สูงอายุ ผู้พิการ เข้าร่วมทำข้อมูลชุมชน ประเมินความเสี่ยง/VCA)

แนวทางการทำงาน **CBDRR** ที่คำนึงถึงมิติหญิงชายและความหลากหลาย (**Gender and diversity-sensitive approach to CBDRR**)

ในการทำงาน เราต้องดึงให้ผู้ชาย ผู้หญิง และกลุ่มสังคมต่างๆ (เช่น ผู้สูงอายุ ผู้พิการ) เข้าร่วมตั้งแต่ต้นโครงการ ... ในกิจกรรม ต่อไปนี้

- ทำข้อมูลชุมชน
- ในการทำ ประเมินความเสี่ยง/VCA
- ในการวางแผนเตรียมความพร้อม และแผนตอบสนองภัย
- ในการดำเนินกิจกรรมตลอดทั้งโครงการ
- ในการติดตามและประเมินผลกิจกรรม

แนวทางการทำงาน **CBDRR** ที่คำนึงถึงมิติหญิงชายและความหลากหลาย (**Gender and diversity-sensitive approach to CBDRR**)

- เมื่อทำแผนที่องค์กรในชุมชน ให้หารือองค์กรผู้หญิง องค์กรที่ทำงานกับผู้พิการ ผู้สูงอายุ และกลุ่มสังคมอื่นๆ เพื่อเก็บข้อมูลความเสี่ยง ความเปราะบาง และถามความเห็นถึงทางออกสำหรับปัญหา
- ประเมินว่าใครจากชุมชนมาเข้าร่วมบ้าง ถ้าผู้เข้าร่วมมีจำนวนหญิงชายไม่สมดุลกันหรือผู้เข้าร่วมเป็นตัวแทนของแต่ละบางกลุ่ม ให้หาสาเหตุว่าทำไมอะไรเป็นอุปสรรคและเราจะแก้ไขอย่างไร ให้ทุกกลุ่มเข้าร่วมได้

แนวทางการทำงาน **CBDRR** ที่คำนึงถึงมิติหญิงชายและความหลากหลาย (**Gender and diversity-sensitive approach to CBDRR**)

ทำให้แน่ใจว่าผู้หญิง ผู้ชายและตัวแทนจากกลุ่มสังคมต่าง ๆ

- เข้ามาช่วยอบรม ซ้อมแผน และซ้อมอพยพ
- สามารถเข้าร่วมกำหนดบทบาทหน้าที่ของสมาชิกชุมชนอย่างเท่าเทียมในกระบวนการวางแผนอย่างมีส่วนร่วม
- ได้รับการส่งเสริมให้มีบทบาทตัดสินใจในชุมชน
- ได้มีส่วนร่วมแสดงมุมมองความรู้ที่เกี่ยวกับชุมชนของตน

กาชาดอินโดนีเซีย กับโครงการ *Integrated CBDRR* หลังจากสึนามิ

ร้อยละ 60-75 ของเหยื่อสึนามิปี 2004 ในอินโดนีเซียเป็นผู้หญิง

กาชาดอินโดนีเซียบูรณาการงาน gender ในการดำเนินการโครงการจัดการภัย
การทำการประเมินความต้องการที่ตรวจสอบประเด็น gender ทำให้แผนชุมชนคำนึงถึง
ประเด็น gender & diversity

- ✓ ได้มีการเก็บข้อมูลความต้องการและข้อกังวล และศักยภาพของแต่ละเพศ
- ✓ ได้มีการใช้คนนำกระบวนการพูดคุยกับชุมชนทั้งผู้ชายและผู้หญิง
- ✓ วิเคราะห์สังคม สิ่งแวดล้อม เศรษฐกิจโดยพิจารณามิติหญิงชาย
- ✓ ติดตามประเมินผลกิจกรรม ว่ากิจกรรมที่จัดทำเอื้อต่อผู้หญิง เด็ก และผู้สูงอายุ หรือไม่

ผลลัพธ์ที่ได้ : แผนและเส้นทางอพยพมีความปลอดภัยสำหรับผู้หญิง เด็ก
ผู้สูงอายุ เด็ก และผู้พิการ อันเป็นการเพิ่มความปลอดภัยและ
ความสามารถรับมือของชุมชนโดยรวม

พัฒนางานด้าน G&D จากสิ่งที่เราทำอยู่แล้ว

Gender and Diversity... Building on what we are already doing

การทำงานเพื่อตอบสนองความต้องการของกลุ่มเปราะบางเป็นสิ่งที่กาชาด
ไทยทำอยู่แล้ว

Disaster Management

- ด้านโครงการ CBDRR มีการดึงให้
ผู้สูงอายุเข้าร่วมกิจกรรม และรับฟังความ
ต้องการ มีการคำนึงถึงความเปราะบาง
ของผู้พิการและสร้างกลไกขึ้นมาดูแลผู้
พิการในช่วงภัยพิบัติ

Health

- ช่วยผู้อยู่ร่วมกับเชื้อเอชไอวี และลงพื้นที่จัด
กิจกรรมแก่กลุ่มเปราะบาง โครงการลดการตี
ตราและสร้างความตระหนัก Adams Love
Campaign
- ช่วยผู้สูงอายุเข้าถึงบริการสุขภาพ ใน
โครงการดูแลผู้สูงอายุ

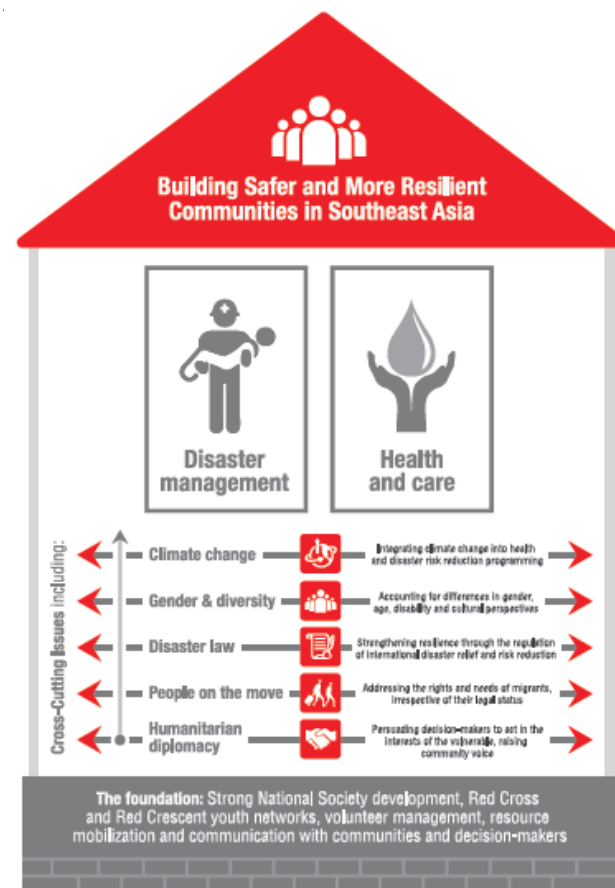
แนวทางการทำงาน **CBDRR** ที่คำนึงถึงมิติหญิงชายและความหลากหลาย (**Gender and diversity-sensitive approach to CBDRR**)

- ถ้าเราไม่เข้าใจ บทบาท หน้าที่ การให้ลำดับความสำคัญ ความต้องการและศักยภาพของแต่ละกลุ่ม และความสัมพันธ์ระหว่างกัน เราจะขาดข้อมูลสำคัญบางอย่างซึ่งจะส่งผลต่อประสิทธิภาพโครงการในการทำให้เกิดความสามารถในการรับมือและฟื้นตัว
- ความสำคัญของการทำโครงการที่คนทุกกลุ่มมีส่วนร่วม ควรถูกสื่อสารไปยังชุมชนผ่านแนวทางที่โครงการดำเนินการตลอดทั้งกระบวนการ และผ่านงานประชุมอบรมที่มุ่งให้เกิดการสนับสนุนจากชุมชนในเรื่องความเสมอภาคระหว่างหญิงชาย

Gender and Diversity for Community Resilience

- ภัยพิบัติส่งผลกระทบต่อหญิงชาย หรือคนแต่ละกลุ่มไม่เหมือนกัน เราจึงต้องเอากรอบ gender and diversity มาวิเคราะห์เพื่อดูว่ากระทบแต่ละกลุ่มอย่างไร
- แนวทาง gender and diversity จึงไม่ใช่กิจกรรมที่เพิ่มเติมจากกิจกรรมหลักที่ทำอยู่
- การผสมมุมมอง gender and diversity เข้ามาในงาน CBDRR จะช่วยส่งเสริมความเสมอภาคและการมีส่วนร่วมของทุกฝ่าย ทำให้แน่ใจว่าไม่มีใครถูกทิ้งไว้เบื้องหลัง และทำให้แน่ใจว่า ชุมชนปลอดภัยและมีความสามารถในการฟื้นตัวได้

The Resilience House Model



Session four

แนวทางการใช้เครื่องมือประเมินความ
เปราะบางและศักยภาพ (VCA tools) ที่
พิจารณาประเด็นมิติหญิงชายและความ
หลากหลาย

**Gender and diversity-sensitive
approach to VCA tools**

การประเมินความเปราะบางและศักยภาพ (*Vulnerability and capacity analysis-VCA*)

- VCA เป็นเครื่องมือที่สืบสาวลงไปในความเสี่ยงที่ชุมชนมี ความเปราะบาง ต่อความเสี่ยง และศักยภาพในการรับมือและฟื้นตัวจากภัยพิบัติ (VCA is a method of investigation into the risks that people face in their locality, their vulnerability to those risks and their capacity to cope with and recover from disasters.)
- เวลาทำ VCA เราต้องเอาข้อมูลวิเคราะห์ gender analysis มาพิจารณา ประกอบ เพื่อให้แน่ใจว่าเราเข้าถึงผู้ที่ต้องการความช่วยเหลือมากที่สุด (When we do a VCA it must be informed by a gender analysis. This ensures that we are inclusive of the whole community.)

ความเสี่ยงและความเปราะบางในช่วงเกิดภัย พิบัติ (*Risks and vulnerabilities during disasters*)

- ไม่ว่าจะใครก็ได้ได้รับผลกระทบจากภัยพิบัติ แต่ไม่ใช่ทุกคนได้ผลกระทบแบบเดียวกัน (Disasters can impact anyone but not everyone will be affected in the same way)
- แม้แต่ช่วงภาวะบ้านเมืองสงบ วิถีชีวิตประจำวันของแต่ละคนก็ต่างกัน (Even during peace-time, not everyone experiences daily life in the same way)
- ผู้พิการ ผู้สูงอายุ ชายและหญิงต่างมีความต้องการแตกต่างกันในช่วงเกิดและหลังเกิดภัยพิบัติ (As we have heard from the previous sessions, people with disabilities, the elderly, men and women all have different needs, during and after an emergency.)

ความเสี่ยงและความเปราะบางในช่วงเกิดภัย พิบัติ (*Risks and vulnerabilities during disasters*)

- ผู้คนถูกกำหนดบทบาทและความคาดหวังอันเนื่องมาจากมิติหญิงชาย (We know that roles and expectations are attributed to people because of aspects of their gender or diversity.)
- นี่อาจทำให้ผู้คนเปราะบางมากขึ้น หรือไม่มีอำนาจต่อรอง (This can lead to people being more vulnerable or marginalized within society.)
- ความเปราะบางเกิดจากจุดอ่อนจากปัจจัยทางด้านร่างกาย สังคม เศรษฐกิจ สิ่งแวดล้อม และในช่วงเวลาเกิดภัยพิบัติ ความเปราะบางก็อาจเพิ่มขึ้น (Vulnerabilities (physical, social, economic, or environmental) can become even more prevalent in times of disasters.)



การทำ G&D Analysis ใน VCA และการประเมิน (Gender & Diversity Analysis within VCA's and assessments)

การวิเคราะห์มิติหญิงชาย (**Gender analysis**) ตรวจสอบ

ความสัมพันธ์ระหว่างหญิงชาย บทบาทความรับผิดชอบ การเข้าถึงและ
การควบคุมทรัพยากรและข้อจำกัด

การวิเคราะห์ความหลากหลาย (**diversity analysis**) ตรวจสอบ

สภาพที่คนในแต่ละกลุ่มอายุ ผู้พิการ และกลุ่มเปราะบางอื่น เผชิญอยู่

ทำไมการทำ *G&D Analysis* จึงสำคัญ (*Why is a gender and diversity analysis essential?*)

การทำ *G&D Analysis* ใน VCA:

- ทำให้ทราบว่า **ใครได้รับผลกระทบ** เช่น ผู้หญิง ผู้ชาย เด็กชาย เด็กหญิง ผู้สูงอายุ ผู้พิการ หญิงตั้งครรภ์ ชนกลุ่มน้อย แรงงานอพยพเหยื่อความรุนแรงทางเพศ
- ทำให้ทราบว่า **แต่ละกลุ่มได้รับผลกระทบอย่างไร**
- ทำให้ **เข้าใจความต้องการ ศักยภาพ และความเปราะบาง** ของผู้คน และกลุ่มคนเหล่านี้ เพื่อที่เราจะได้ตอบสนองอย่างเหมาะสม

ข้อควรพิจารณาเวลาทำ *Gender and diversity analysis (Some considerations when conducting a gender and diversity analysis)*

- **ข้อมูลประชากรที่ได้รับผลกระทบ**เป็นอย่างไร นั่นคือ เราต้องทราบว่า ครัวเรือนที่ได้รับผลกระทบมีกี่ครัวเรือน และมีสมาชิกครัวเรือนแยกชายหญิงและแยกอายุกลุ่มละเท่าไร มีครัวเรือนที่เป็นแม่เลี้ยงเดี่ยวหรือพ่อเลี้ยงเดี่ยวเท่าไร จำนวนหญิงตั้งครรภ์และให้นมบุตรเท่าไร จำนวนเด็กที่ไม่มีผู้ปกครอง ผู้สูงอายุ ผู้พิการ ผู้ป่วยติดเตียง และอื่น แยกชายหญิงเท่าไร)
- **ยังมีประชากรกลุ่มเปราะบางอื่น ๆ อยู่หรือไม่ในผู้ได้รับผลกระทบ** เช่น ชนกลุ่มน้อย แรงงานอพยพ กลุ่มชนชั้นทางสังคม
- จัดทำ **ข้อมูลแยกตามเพศ และช่วงอายุ**

ข้อควรพิจารณาเวลาทำ *Gender and diversity analysis (Some considerations when conducting a gender and diversity analysis)*

- **ทีมงานที่ลงประเมินมีส่วนร่วมที่สมดุลกันหรือไม่?** มีความจำเป็นต้องดำเนินการเพื่อให้พื้นที่หรือการดำเนินการใดๆ เพื่อให้ผู้หญิงและกลุ่มชายขอบสามารถเข้าร่วมทีมประเมินหรือไม่ และต้องดำเนินการอย่างไร?)
- **มีกลไกอะไรที่ทำให้แน่ใจว่าผู้เข้าร่วมเป็นตัวแทนของทุกกลุ่มและได้มีส่วนร่วมจริงๆ** ถ้าผู้หญิงไม่สามารถเข้าร่วมได้เพื่อข้อห้ามทางสังคมและวัฒนธรรม เราได้ดำเนินการแก้ไขเพื่อให้ผู้หญิงจะได้เข้าร่วมได้อย่างไร
- **พูดคุยกับชายหญิงทุกกลุ่มอายุ รวมถึงกลุ่มชายขอบทุกกลุ่ม** เวลาประเมินความต้องการ เพื่อให้ทราบถึงความต้องการ สิ่งจำเป็นเร่งด่วน และความกังวลภายใต้กรอบ DAPS ในเนื้อหาที่โครงการทำ

ข้อควรพิจารณาเวลาทำ **Gender and diversity analysis (Some considerations when conducting a gender and diversity analysis)**

- ต้องเข้าใจ **ตารางกิจกรรมประจำวันของผู้ชายและผู้หญิง** เพื่อใช้ในการวางแผนชุมชนจัดการลดความเสี่ยงจากภัยพิบัติ และเพื่อวางแผนให้ทั้งชายหญิงได้เข้าร่วมใน VCA
- เข้าใจว่าชายหรือหญิงเป็น **คนตัดสินใจเรื่องสำคัญต่าง ๆ** ในครัวเรือน และชุมชน
- หญิงชายถูกคาดหวังให้มี **บทบาทหน้าที่และความรับผิดชอบ** อย่างไร ในครัวเรือนและชุมชน เช่น มีการแบ่งงานกันทำและการควบคุมทรัพยากรอย่างไรระหว่างหญิงชาย?

ข้อควรพิจารณาเวลาทำ *Gender and diversity analysis (Some considerations when conducting a gender and diversity analysis)*



อย่าสรุปเอาเองว่าสถานการณ์ในชุมชนเป็นอย่างไร ...
ควรทำการวิเคราะห์ ด้าน **gender** เพื่อให้เข้าใจบริบท
ชุมชน และสถานการณ์

และเมื่อทำการวิเคราะห์ ด้าน **gender** แล้ว ก็ควรเอา
ข้อมูลมาใช้ประกอบการวางแผน ในการติดตามและ
ประเมินผล

Group activity - Twelve VCA tools – 11??

- Structured and semi-structured interviews;
- Focus group discussion;
- Direct observation
- Hazard mapping,
- Vulnerability mapping
- Capacity/resource mapping;
- Transect walk;
- Seasonal calendar;
- Historical profile;
- Livelihood analysis
- Institutional and social network analysis



Gender and
Diversity

Resources	Access		Control	
	Women	Men	Women	Men
Relief assistance: - Food - Water - Medicine - Housing materials				
Recovery Assistance: - Rice seeds - Vegetable seeds - Working animals - Capital for small business				
Benefits: - Cash income derived from either relief or recovery assistance - Ownership of assets <ul style="list-style-type: none"> ✓ House ✓ Working animals ✓ ✓ - Training				

Source: Abarquez & Murshed, CBDRM Field Practitioners' Handbook, PDR-SEA, 2004

Gender division of labor, applying livelihood analysis

Time phases	Economic Activities related to livelihood		Non-economic activities related to livelihood (sustenance of family, sustenance of community, collective activities)	
	Women	Men	Women	Men
General/'normal' situation				
In preparation for prevalent disasters in the area				
During disaster/emergency Situations				
Post-disaster situation in rebuilding livelihoods				

Source: Ariyabandu & Wickramasinghe, 2003

Gender Roles	Before Disaster		During disaster		After the disaster	
	Women	Men	Women	Men	Women	Men
Ensuring food availability	✓		✓	✓	✓	
Care for children	✓		✓	✓	✓	
Collect water	✓			✓	✓	
Collect fuel	✓		✓		✓	
Go to market	✓				✓	
Clean house and wash clothes	✓	✓			✓	✓
Take care of sick	✓				✓	
Give health education	✓				✓	
Repair house	✓	✓			✓	✓
Attend community meeting	✓	✓			✓	
Draw evacuation plans	✓	✓			✓	✓
Receive warning	✓				✓	
Evacuate family and other	✓	✓			✓	✓
Guard house	✓					
Get capital for small business	✓					

Source: Sample activity profile during the PDRA in Kampung Pulo, Jakarta during the PDRA training in March 2004.



Gender and
Diversity

Daily schedule

Time use	Women	Men	Girls	Boys
06.00				
07.00				
08.00				
09.00				
10.00				
11.00				





Needs Assessments – Gender & Diversity Analysis

ถ้าเราไม่วิเคราะห์ **Gender and diversity analysis** จะมีผลเสีย
อย่างไร

- ไม่อาจได้ข้อมูลที่จำเป็นในการลดความเสี่ยงต่อภัยพิบัติสำหรับทุกคนในชุมชน
- เราจำกัดประสิทธิผลของโครงการลง
- โครงการเราเข้าไม่ถึงกลุ่มเปราะบางที่สุด
- อาจก่ออันตรายแก่บางกลุ่มในชุมชนมากขึ้นโดยที่เราไม่ได้ตั้งใจ ถ้าเราไม่เข้าใจความเปราะบางและศักยภาพและความสัมพันธ์กับกลุ่มอื่นในชุมชน